

○市内循環バスの利用状況について

令和 6 年度 市内循環バス路線別の実績値と目標値

(単位：人)

月	運行 日数	豊栄・匝瑳						小計	目標値 (人/月)	差
		6:27	8:09	11:45	13:43	15:37	17:29			
		1便	2便	3便	4便	5便	6便			
4月	25	24	130	87	61	30	24	356	614	▲ 258
5月	24	40	116	93	52	32	27	360	589	▲ 229
6月	25	45	119	79	54	34	23	354	614	▲ 260
7月	26	47	121	65	48	38	27	346	638	▲ 292
8月	25	28	113	69	63	21	22	316	614	▲ 298
9月	23	42	105	67	56	30	32	332	565	▲ 233
10月	26	46	103	103	60	46	33	391	638	▲ 247
11月	24	34	105	89	65	27	25	345	589	▲ 244
12月	24	25	96	107	55	32	19	334	589	▲ 255
7.1月	23	24	89	89	44	39	26	311	565	▲ 254
7.2月	22	20	84	63	46	27	24	264	540	▲ 276
7.3月	25	22	132	87	60	25	32	358	614	▲ 256
合計	292	397	1,313	998	664	381	314	4,067	7,169	▲ 3,102
合計 (人/日)		1.36	4.50	3.42	2.27	1.30	1.08	13.93	24.55	▲ 10.62

月	運行 日数	椿海・豊和						小計	目標値 (人/月)	差
		6:32	8:19	11:41	13:40	15:52	17:50			
		1便	2便	3便	4便	5便	6便			
4月	25	148	202	149	91	166	71	827	736	91
5月	24	157	181	126	89	139	67	759	706	53
6月	25	194	197	120	110	112	69	802	736	66
7月	26	185	198	119	109	120	67	798	765	33
8月	25	110	162	104	95	114	54	639	736	▲ 97
9月	23	201	182	132	93	139	45	792	677	115
10月	26	183	198	126	94	145	62	808	765	43
11月	24	181	217	154	110	128	39	829	706	123
12月	24	154	204	158	119	121	36	792	706	86
7.1月	23	150	179	134	60	117	41	681	677	4
7.2月	22	117	160	126	85	135	36	659	647	12
7.3月	25	135	199	149	86	135	47	751	736	15
合計	292	1,915	2,279	1,597	1,141	1,571	634	9,137	8,591	546
合計 (人/日)		6.56	7.80	5.47	3.91	5.38	2.17	31.29	29.42	1.87

月	運行 日数	平和・共興						小計	目標値 (人/月)	差
		6:22	8:15	11:38	14:26	16:00	17:32			
		1便	2便	3便	4便	5便	6便			
4月	25	22	102	75	69	56	27	351	716	▲ 365
5月	24	23	91	65	55	42	34	310	688	▲ 378
6月	25	45	85	66	51	47	31	325	716	▲ 391
7月	26	36	95	62	56	57	27	333	745	▲ 412
8月	25	36	70	55	40	46	24	271	716	▲ 445
9月	23	38	89	38	44	30	30	269	659	▲ 390
10月	26	42	91	86	62	27	37	345	745	▲ 400
11月	24	37	99	73	53	42	25	329	688	▲ 359
12月	24	22	73	72	68	32	25	292	688	▲ 396
7.1月	23	30	74	79	57	32	35	307	659	▲ 352
7.2月	22	33	87	62	47	25	40	294	631	▲ 337
7.3月	25	53	84	82	64	58	22	363	717	▲ 354
合計	292	417	1,040	815	666	494	357	3,789	8,372	▲ 4,583
合計 (人/日)		1.43	3.56	2.79	2.28	1.69	1.22	12.98	28.67	▲ 15.70

(単位：人)

月	運行 日数	野田・栄							小計	目標値 (人/月)	差
		6:29	8:05	9:55	11:44	13:38	16:01	17:35			
		1便	2便	3便	4便	5便	6便	7便			
4月	25	84	238	183	212	128	141	141	1,127	1,119	8
5月	24	110	222	175	176	112	123	134	1,052	1,074	▲ 22
6月	25	128	231	179	190	101	114	122	1,065	1,119	▲ 54
7月	26	102	234	166	185	125	135	108	1,055	1,164	▲ 109
8月	25	80	245	162	206	115	154	88	1,050	1,119	▲ 69
9月	23	131	192	135	184	116	128	107	993	1,029	▲ 36
10月	26	115	249	195	209	110	152	117	1,147	1,164	▲ 17
11月	24	119	223	211	194	85	152	148	1,132	1,074	58
12月	24	89	237	219	212	169	117	110	1,153	1,074	79
7.1月	23	86	188	177	156	124	116	105	952	1,029	▲ 77
7.2月	22	65	192	182	163	105	133	120	960	985	▲ 25
7.3月	25	87	204	189	169	152	144	82	1,027	1,119	▲ 92
合計	292	1,196	2,655	2,173	2,256	1,442	1,609	1,382	12,713	13,075	▲ 362
合計(人/日)		4.10	9.09	7.44	7.73	4.94	5.51	4.73	43.54	44.78	▲ 1.24

月	運行 日数	須賀・栄						小計	目標値 (人/月)	差
		6:21	8:22	11:26	13:54	16:00	17:43			
		1便	2便	3便	4便	5便	6便			
4月	25	29	118	171	43	75	20	456	377	79
5月	24	32	123	143	48	58	21	425	362	63
6月	25	33	105	144	42	43	16	383	377	6
7月	26	31	110	147	36	53	24	401	392	9
8月	25	7	94	109	37	36	24	307	377	▲ 70
9月	23	32	97	154	28	44	7	362	347	15
10月	26	37	139	142	41	63	7	429	392	37
11月	24	34	110	114	39	65	6	368	362	6
12月	24	23	112	122	42	51	2	352	362	▲ 10
7.1月	23	14	110	114	30	48	6	322	347	▲ 25
7.2月	22	20	94	94	40	53	7	308	332	▲ 24
7.3月	25	19	92	98	46	55	26	336	377	▲ 41
合計	292	311	1,304	1,552	472	644	166	4,449	4,406	43
合計(人/日)		1.07	4.47	5.32	1.62	2.21	0.57	15.24	15.09	0.15

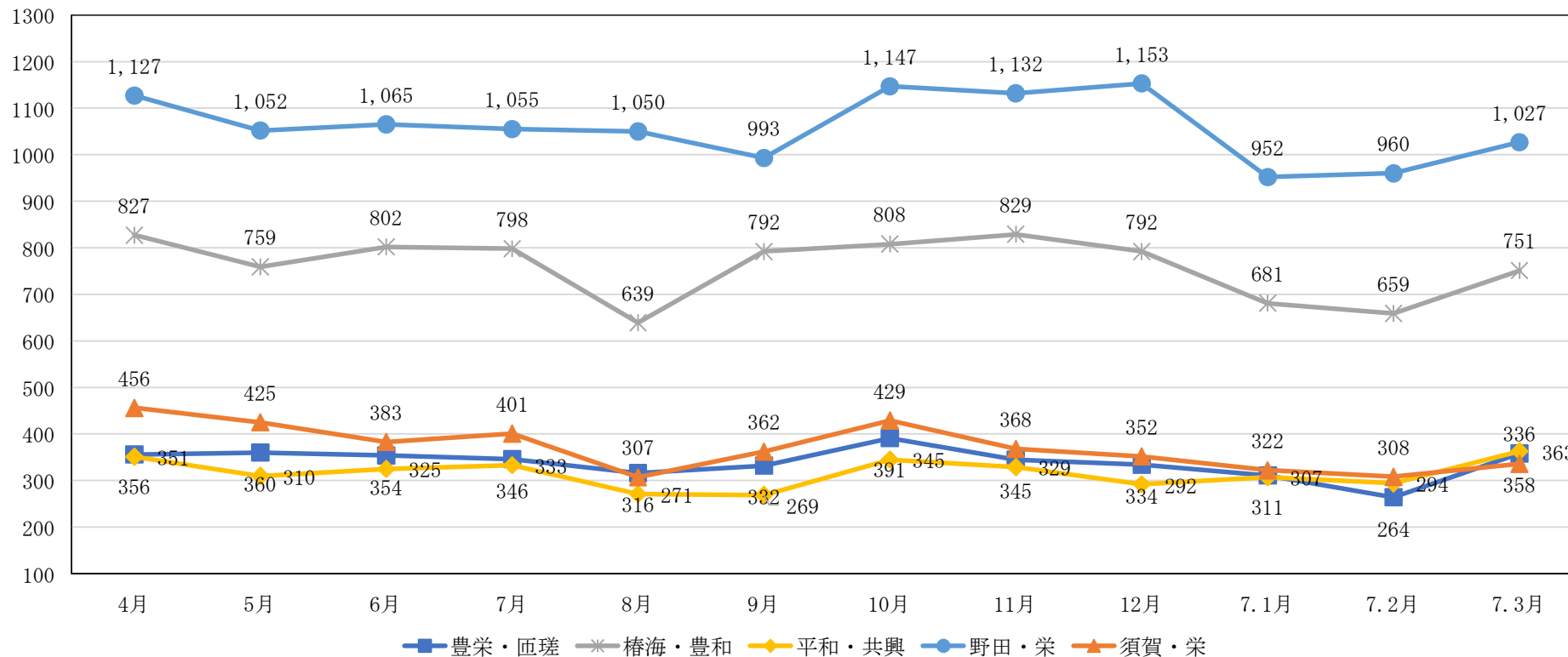
月	運行 日数	5路線合計							合計	目標値 (人/月)	差
		1便	2便	3便	4便	5便	6便	7便			
4月	25	307	790	665	476	455	283	141	3,117	3,563	▲ 446
5月	24	362	733	602	420	383	272	134	2,906	3,421	▲ 515
6月	25	445	737	588	447	337	253	122	2,929	3,563	▲ 634
7月	26	401	758	559	434	393	280	108	2,933	3,706	▲ 773
8月	25	261	684	499	441	332	278	88	2,583	3,563	▲ 980
9月	23	444	665	526	405	359	242	107	2,748	3,278	▲ 530
10月	26	423	780	652	466	391	291	117	3,120	3,706	▲ 586
11月	24	405	754	641	461	347	247	148	3,003	3,421	▲ 418
12月	24	313	722	678	496	405	199	110	2,923	3,421	▲ 498
7.1月	23	304	640	593	347	360	224	105	2,573	3,278	▲ 705
7.2月	22	255	617	527	381	345	240	120	2,485	3,136	▲ 651
7.3月	25	316	711	605	425	425	271	82	2,835	3,563	▲ 728
合計	292	4,236	8,591	7,135	5,199	4,532	3,080	1,382	34,155	41,619	▲ 7,464
合計(人/日)		14.51	29.42	24.43	17.80	15.52	10.55	4.73	116.97	142.53	▲ 25.56

※目標値については、匝瑳市地域公共交通計画の数値から路線ごとに算出した数値になります。

※運休(293日→292日)の関係で目標値に差があります。

公共交通計画目標値41,756人、利用状況累計目標値41,619人

市内循環バス路線別利用状況グラフ



市内循環バス路線別利用状況

(単位: 人)

路線名	4月	5月	6月	7月	8月	9月	10月	11月	12月	7.1月	7.2月	7.3月	合計
豊栄・匝瑳	356	360	354	346	316	332	391	345	334	311	264	358	4,067
樺海・豊和	827	759	802	798	639	792	808	829	792	681	659	751	9,137
平和・共興	351	310	325	333	271	269	345	329	292	307	294	363	3,789
野田・栄	1,127	1,052	1,065	1,055	1,050	993	1,147	1,132	1,153	952	960	1,027	12,713
須賀・栄	456	425	383	401	307	362	429	368	352	322	308	336	4,449
R6 5路線合計	3,117	2,906	2,929	2,933	2,583	2,748	3,120	3,003	2,923	2,573	2,485	2,835	34,155
R5 5路線合計	3,007	3,044	3,250	3,071	2,868	2,933	3,066	2,770	2,764	2,511	2,565	2,878	34,727
前年度比較	110	▲ 138	▲ 321	▲ 138	▲ 285	▲ 185	54	233	159	62	▲ 80	▲ 43	▲ 572
R4 6路線合計	4,095	3,678	4,171	3,866	3,407	3,792	3,902	3,721	3,774	3,076	3,304	3,888	44,674

(参考) 1路線平均、1日平均

R4 : 7,446人/路線 (6路線)、152人/日 (293日)

R5 : 6,945人/路線 (5路線)、119人/日 (293日)

R6 : 6,831人/路線 (5路線)、117人/日 (292日)