

## 匝瑛市デマンド型交通利用者登録状況等報告書

## 1 利用者登録数（令和7年9月30日現在）

（単位：人）

	利用者登録数			75歳以上の方		65歳以上の方
	利用者登録数	男性	女性	利用者登録数	うち介護券利用者	
1月	65	20	45	41	29	49
2月	88	23	65	73	46	79
3月	97	31	66	68	39	83
4月	84	19	65	58	41	67
5月	32	10	22	24	12	31
6月	15	3	12	9	2	14
7月	17	4	13	10	7	13
8月	14	5	9	7	4	11
9月	20	4	16	13	11	16
10月	12	3	9	8	2	9
11月	16	3	13	10	7	14
12月	11	3	8	7	4	9
R6.1月	13	7	6	6	1	7
R6.2月	20	3	17	11	5	11
R6.3月	10	3	7	3	1	7
R6.4月	35	10	25	26	20	29
R6.5月	10	4	6	4	3	6
R6.6月	17	3	14	10	4	12
R6.7月	11	4	7	4	3	7
R6.8月	6	3	3	2	1	4
R6.9月	19	6	13	13	5	15
R6.10月	16	7	9	9	7	11
R6.11月	11	4	7	9	7	11
R6.12月	6	2	4	3	2	4
R7.1月	8	4	4	8	4	8
R7.2月	11	5	6	8	3	9
R7.3月	30	13	17	19	6	22
R7.4月	36	9	27	23	9	27
R7.5月	8	3	5	3	2	4
R7.6月	7	0	7	4	1	5
R7.7月	18	5	13	12	3	17
R7.8月	21	4	17	10	4	14
R7.9月	11	3	8	5	1	7
合計	795	230	565	520	296	632

※ 登録世帯数は602件

※ 年齢は、令和7年3月末現在

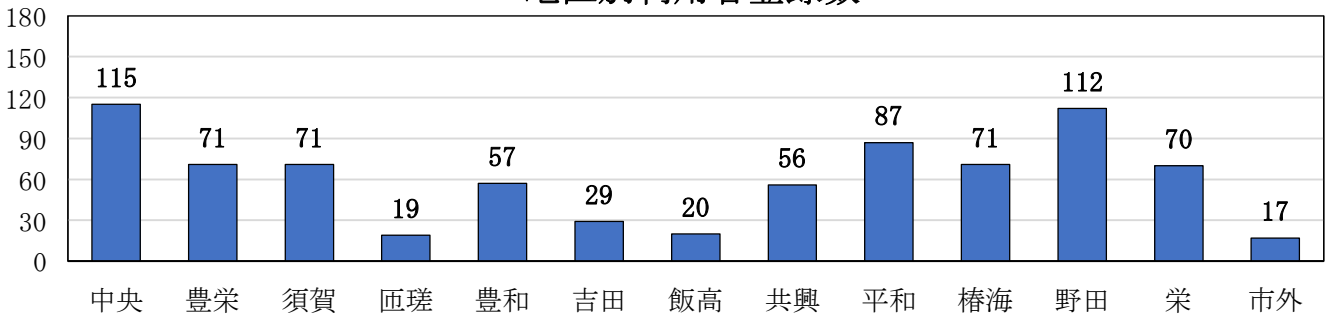
## 2 エリア別利用者登録数

(単位：人、%)

エリア区分 (利用者登録数)	地区	利用者 登録数	地区別割合	うち75歳 以上	R7.4.1時点 75歳以上人口	75歳以上の 登録数割合
北部エリア (382)	中央	115	14.47	68	1,252	5.43
	豊栄	71	8.93	41	577	7.11
	匝瑳	19	2.39	15	290	5.17
	豊和	57	7.17	37	386	9.59
	吉田	29	3.65	25	220	11.36
	飯高	20	2.52	14	239	5.86
	椿海	71	8.93	39	653	5.97
南部エリア (396)	須賀	71	8.93	53	587	9.03
	共興	56	7.04	34	457	7.44
	平和	87	10.94	62	680	9.12
	野田	112	14.09	81	966	8.39
	栄	70	8.81	51	633	8.06
市外 (17)	—	17	2.13	—	—	—
合計 (795)	—	795	100.0	520	6,940	7.49

※ 市外については介助者登録

### 地区別利用者登録数



## 3 利用実態

### (1) 利用者数 (4月～9月)

(単位：人、日)

エリア区分	利用者数	利用日数	平均	実人数	(参考) R6 平均
北部エリア	1,676	149	11.25	133	10.17
南部エリア	1,433	149	9.62	125	8.90
全体	3,109	149	20.87	258	19.07

### (2) 月別利用者数 (4月～9月)

(単位：人、日)

エリア区分	4月	5月	6月	7月	8月	9月
北部エリア	277	258	262	318	256	305
利用日数	25	24	25	26	25	24
平均	11.08	10.75	10.48	12.23	10.24	12.71
南部エリア	253	237	254	235	202	252
利用日数	25	24	25	26	25	24
平均	10.12	9.88	10.16	9.04	8.08	10.50
全体	530	495	516	553	458	557
利用日数	25	24	25	26	25	24
平均	21.20	20.63	20.64	21.27	18.32	23.21

(3) 地区別利用者数（4月～9月）・登録利用状況

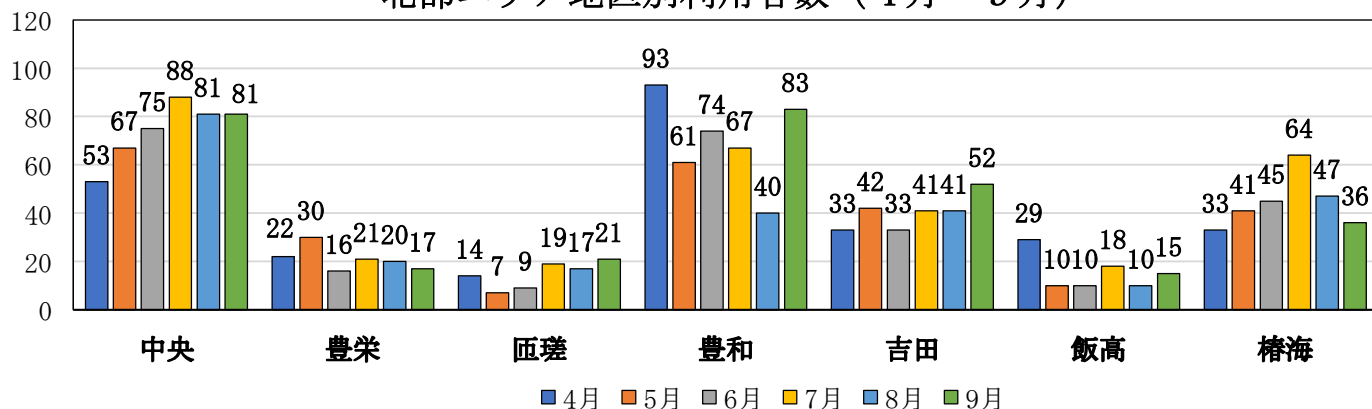
(単位：人、%)

地区	中央	豊栄	須賀	匝瑳	豊和	吉田	飯高	共興	平和	椿海	野田	栄	合計
人数	445	126	274	87	418	242	92	390	317	266	289	163	3,109
割合	14.3	4.1	8.8	2.8	13.4	7.8	3.0	12.5	10.2	8.6	9.3	5.2	100
75歳以上	215	76	187	81	351	185	46	363	237	154	178	156	2,229
タクシー券所有者	173	37	180	79	317	72	44	252	226	73	138	112	1,703
実人数	34	23	22	7	21	16	8	19	32	24	31	21	258
登録者	115	71	71	19	57	29	20	56	87	71	112	70	778
利用率	29.6	32.4	31.0	36.8	36.8	55.2	40.0	33.9	36.8	33.8	27.7	30.0	33.2

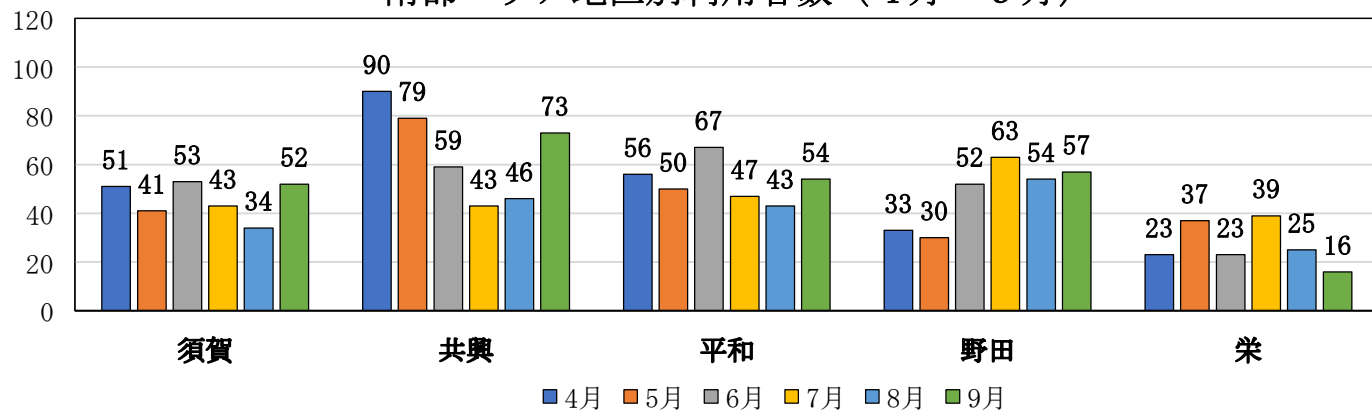
※うち市外介助者の利用は4人（実人数2人、登録数17人、利用率11.8%）

※利用率：実人数÷登録者×100（地区別の登録者に占める利用者実人数の割合）

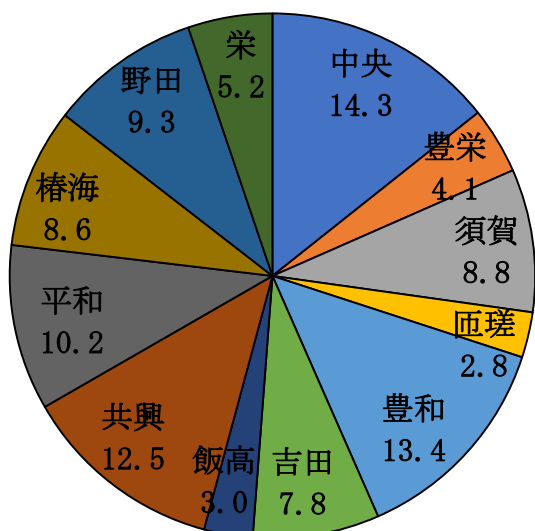
北部エリア地区別利用者数（4月～9月）



南部エリア地区別利用者数（4月～9月）



利用者の地区別割合 (%)



**(4) 時間帯別利用状況 (合計)**

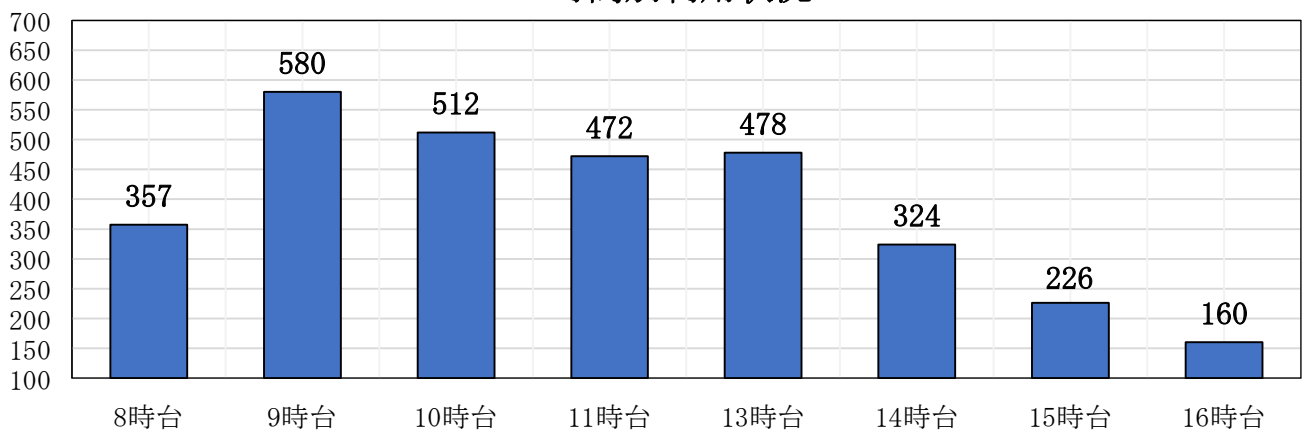
(単位：人)

区分	午前	割合(%)	午後	割合(%)	計	割合(%)
北部	1,047	33.7	629	20.2	1,676	53.9
南部	874	28.1	559	18.0	1,433	46.1
計	1,921	61.8	1,188	38.2	3,109	100.0

**(5) 時間別利用状況 (合計)**

(単位：人、%)

区分	8時台	9時台	10時台	11時台	13時台	14時台	15時台	16時台	計
北部	201	313	262	271	237	180	123	89	1,676
南部	156	267	250	201	241	144	103	71	1,433
計	357	580	512	472	478	324	226	160	3,109
割合	11.5	18.6	16.5	15.2	15.4	10.4	7.3	5.1	100.0

**時間別利用状況****(6) エリア別乗合状況 (4月～9月)**

(単位：人、%、回)

区分	4月	5月	6月	7月	8月	9月
利用総数	530	495	516	553	458	557
乗合人数	116	110	90	116	99	129
うち北部	52	49	42	62	20	68
うち南部	64	61	48	54	79	61
相乗率	21.89	22.22	17.44	20.98	21.62	23.16
運行回数	414	385	426	436	359	427
うち北部	225	209	220	255	203	237
うち南部	189	176	206	181	156	190
乗合率	1.28	1.29	1.21	1.27	1.28	1.30

※相乗率：乗合人数÷利用総数×100 (利用総数の内、乗合人数の割合)

※乗合率：利用総数÷運行回数 (1運行当たりの乗車人数)

**(7) 行き (自宅⇒目的地)**

(単位：人)

鉄道駅	公共施設	医療施設	商業施設	金融機関	バス停	計
124	139	1,188	351	111	22	1,935

**(8) 帰り (自宅以外⇒自宅)**

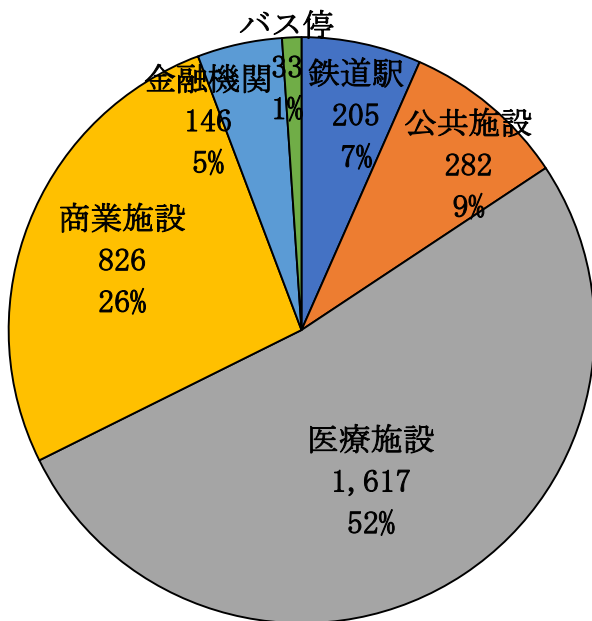
(単位：人)

鉄道駅	公共施設	医療施設	商業施設	金融機関	バス停	計
73	129	425	447	31	9	1,114

(9) その他（自宅以外⇒自宅以外）

- ・ 鉄道駅⇒商業施設 1人
  - ・ 公共施設⇒公共施設 2人、公共施設⇒医療施設 1人、公共施設⇒商業施設 2人、公共施設⇒バス停 2人
  - ・ 医療施設⇒公共施設 3人、医療施設⇒医療施設 1人、医療施設⇒商業施設 13人、医療施設⇒金融機関 1人
  - ・ 商業施設⇒鉄道駅 5人、商業施設⇒医療施設 2人、商業施設⇒商業施設 5人、商業施設⇒金融機関 3人
  - ・ 金融機関⇒鉄道駅 2人、金融機関⇒公共施設 5人、金融機関⇒商業施設 6人
  - ・ バス停⇒鉄道駅 1人、バス停⇒公共施設 4人、バス停⇒商業施設 1人
- (合計60人)

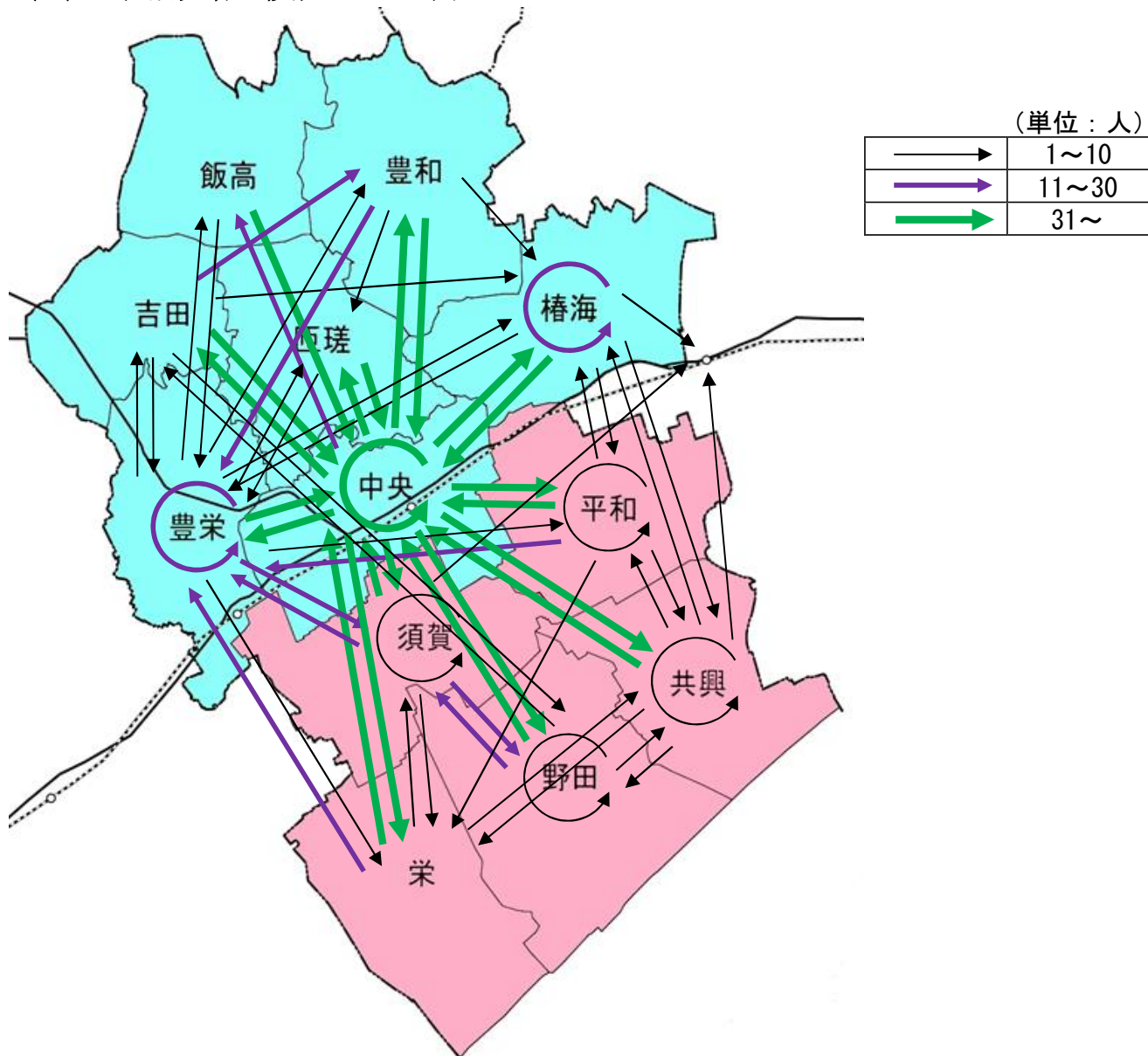
出発地・目的地種別の内訳



(10) 出発地別・目的地別合計ランキング（合計） ※計 3,109 件の内

1	国保匝瑳市民病院	490 件 (15.8%)
2	ベイシア八日市場店	439 件 (14.1%)
3	熱田整形	221 件 (7.1%)
4	八日市場駅	166 件 (5.3%)
5	さとう歯科	142 件 (4.6%)
6	カスミ匝瑳店	140 件 (4.5%)
7	九十九里ホーム病院	127 件 (4.1%)
8	そうさ観光物産センター匝りの里	106 件 (3.4%)
9	匝瑳市役所	104 件 (3.3%)
10	さとう整形外科	97 件 (3.1%)

(11) 地区別発着地移動イメージ図



○地区別発着地一覧表 (R7. 4. 1~R7. 9. 30)

(単位：人)

出発地	到着地													総計
	中央	豊栄	須賀	匝瑳	豊和	吉田	飯高	共興	平和	榑海	野田	栄	旭	
中央	399	96	63	45	119	100	27	164	76	79	133	56		1,357
豊栄	75	19	14	2	3	2	2		5	7		9		138
須賀	139	27	8								16	2	6	198
匝瑳	36	3												39
豊和	271	16		1						1				289
吉田	111	5			12					9	1			138
飯高	60	2												62
共興	204							5	9	2	3	1	2	226
平和	195	12						7	8	8		7		237
榑海	129	7						7	2	18			5	168
野田	122	2	16			1		14			9			164
栄	72	18	2					1						93
総計	1,813	207	103	48	134	103	29	198	100	124	162	75	13	3,109