

立正大学

お気軽に
ご参加ください！



デリバリーカレッジ

大学教授の講演をこの機会にぜひ聴いてみませんか？

第1回 誕生石のサイエンス

(立正大学地球環境科学部 川野 良信 教授)

日 時：令和8年5月16日(土)
13時30分～15時

場 所：野栄総合支所2階 小ホール

申込締切：令和8年5月8日(金)

第2回 『百人一首』の世界

-『百人一首』は定家撰ではなかった-

(立正大学文学部 渡邊 裕美子 教授)

日 時：令和8年7月4日(土)
13時30分～15時

場 所：野栄総合支所2階 小ホール

申込締切：令和8年6月26日(金)

講義の詳細については
裏面を
ご覧ください！

お申込み・お問い合わせ先

〒289-3182

匝瑳市生涯学習課生涯学習室

匝瑳市今泉6489番地1

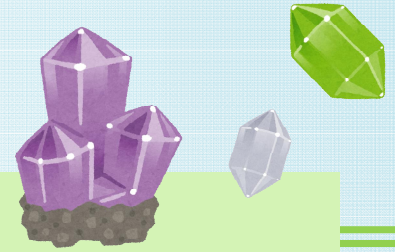
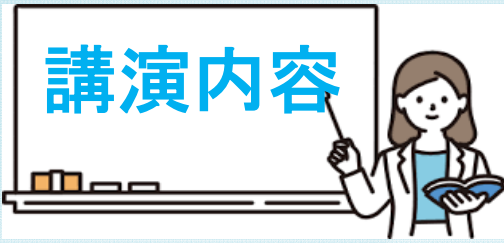
(生涯学習センター内)

連絡先：0479-67-1266

E-mail : s-gakushu@city.sosa.lg.jp

受講料無料！

講演内容



第1講 誕生石のサイエンス

地球上に産する鉱物は数千種におよびますが、それらの中で希少価値のある美しい鉱物を宝石と呼びます。その宝石にも多くの種類があるのですが、もっとも身近な宝石としてよく知られているものに誕生石があります。4月生まれの方はダイヤモンド、7月生まれの方はルビーと言ったように、それぞれの誕生月によって誕生石は異なっています、誕生石の由来には様々な説がありますが、現在国内でよく知られている誕生石は宝石業界によって定められたものです。しかし、近年誕生石の改訂が行われ、聞きなじみの無い鉱物も誕生石に加えられるようになりました。講演では、昔ながらの誕生石と新たに仲間に加わった誕生石について、名前の由来や鉱物学的特徴などを紹介し、誕生石についての見識を深めて頂けるように解説します。

第2講 『百人一首』の世界

- 『百人一首』は定家撰ではなかった -

現代において、『百人一首』はとてもポピュラーな古典と言ってよいでしょう。『百人一首』をそらんじている方も多くいらっしゃるのではないかと思います。その撰者は藤原定家であると広く信じられてきました。ですが、近年は定家撰ではないことが、ほぼ確実と考えられています。どうしてそう考えられるのか、ということ、天智天皇や後鳥羽院の歌など、著名な歌を読み解きながら解説します。



お申込み・お問い合わせ先

連絡先：0479-67-1266

E-mail：s-gakushu@city.sosa.lg.jp

