

匠瑛市デマンド型交通利用者登録状況等報告書

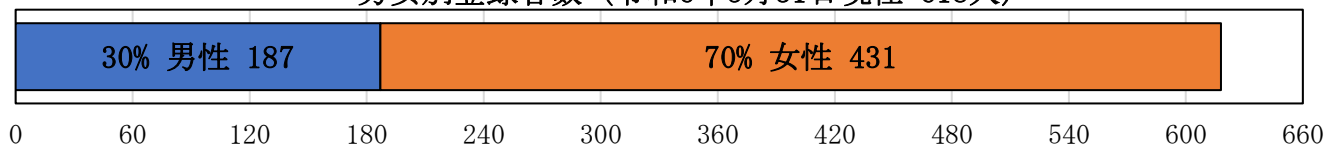
1 利用者登録数（令和6年5月31日現在）

（単位：人）

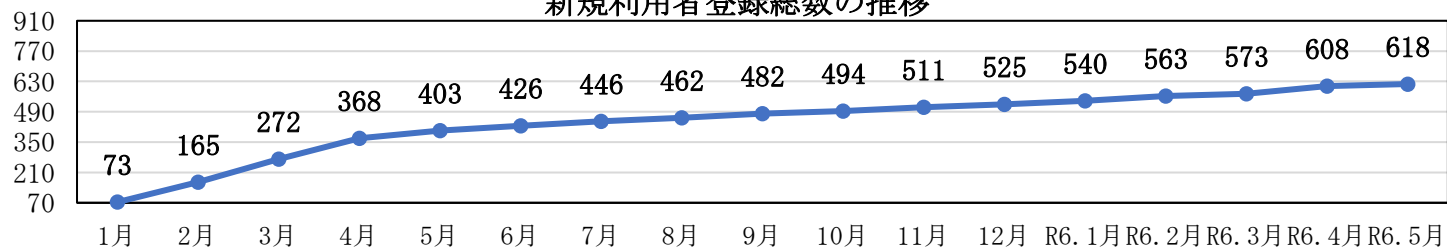
	利用者登録数			75歳以上の方		65歳以上の方
	利用者登録数	男性	女性	利用者登録数	うち券利用者	
1月	73	25	48	46	30	54
2月	92	25	67	72	48	83
3月	107	37	70	72	42	91
4月	96	24	72	64	46	76
5月	35	11	24	25	12	34
6月	23	7	16	13	5	19
7月	20	6	14	11	8	15
8月	16	6	10	9	4	12
9月	20	4	16	13	11	16
10月	12	3	9	8	2	9
11月	17	4	13	11	6	15
12月	14	5	9	8	3	12
R6.1月	15	8	7	9	4	10
R6.2月	23	5	18	13	5	17
R6.3月	10	3	7	2	1	7
R6.4月	35	10	25	26	16	29
R6.5月	10	4	6	5	2	7
合計	618	187	431	407	245	506

※ 登録世帯数は453件

男女別登録者数（令和6年5月31日現在 618人）



新規利用者登録総数の推移



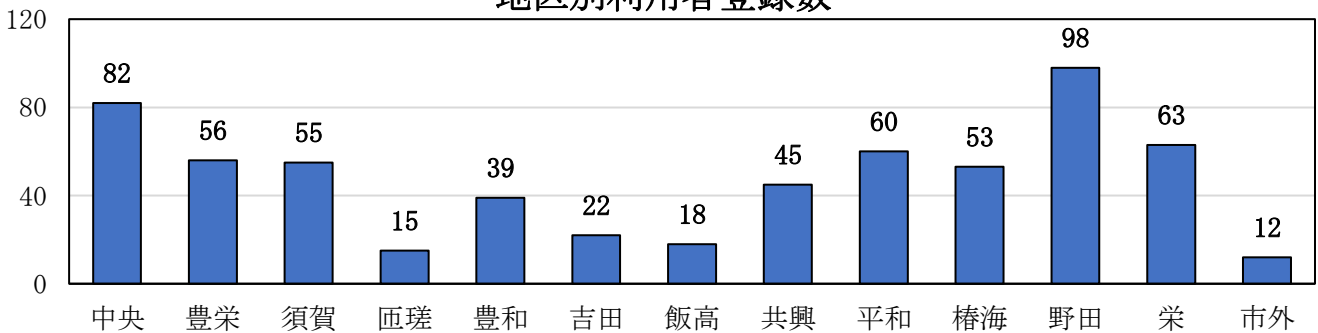
## 2 エリア別利用者登録数

(単位：人、%)

エリア区分 (利用者登録数)	地区	利用者登録数	地区別利用者 登録数割合	R6.4.1時点 75歳以上人口	75歳以上の 登録数割合
北部エリア (285)	中央	82	13.27	1,226	6.69
	豊栄	56	9.06	555	10.09
	匝瑳	15	2.43	290	5.17
	豊和	39	6.31	378	10.32
	吉田	22	3.56	217	10.14
	飯高	18	2.91	238	7.56
	椿海	53	8.58	623	8.51
南部エリア (321)	須賀	55	8.90	576	9.55
	共興	45	7.28	439	10.25
	平和	60	9.71	666	9.01
	野田	98	15.86	934	10.49
	栄	63	10.19	631	9.98
市外 (12)	-	12	1.94	-	-
合計 (618)	-	618	100.0	6,773	8.95

※ 市外については介助者登録

### 地区別利用者登録数



## 3 利用実態

### (1) 利用者数 (合計)

(単位：人、日)

エリア区分	利用者数	利用日数	平均	実人数	(参考) R5 平均
北部エリア	403	49	8.22	78	5.83
南部エリア	353	49	7.20	61	5.45
全体	756	49	15.42	139	11.28

### (2) 月別利用者数 (4月～5月) (単位：人、日)

エリア区分	4月	5月
北部エリア	198	205
利用日数	25	24
平均	7.92	8.54
南部エリア	187	166
利用日数	25	24
平均	7.48	6.92
全体	385	371
利用日数	25	24
平均	15.40	15.46

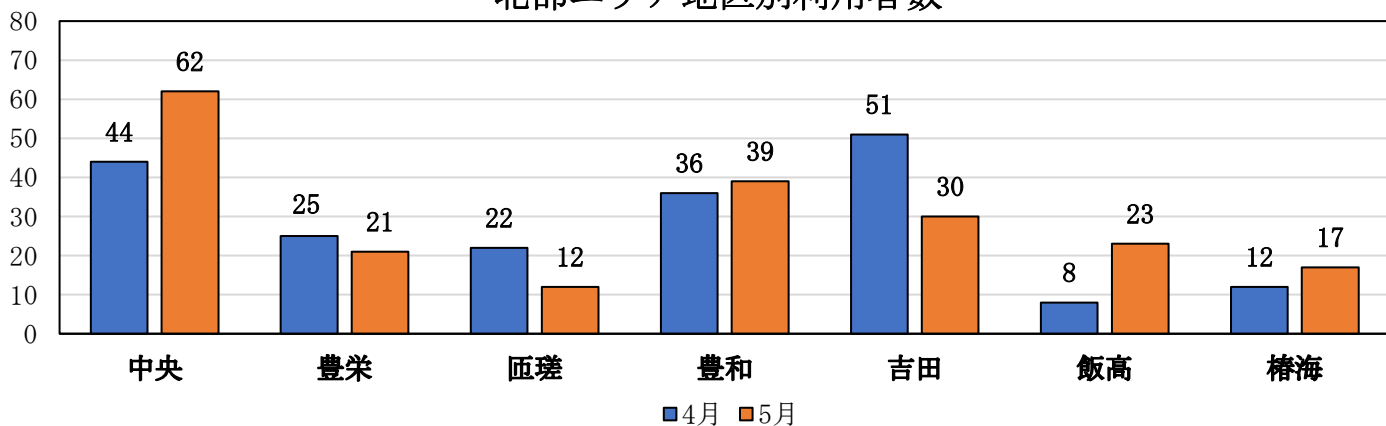
(3) 地区別利用者数 (合計)

(単位: 人、%)

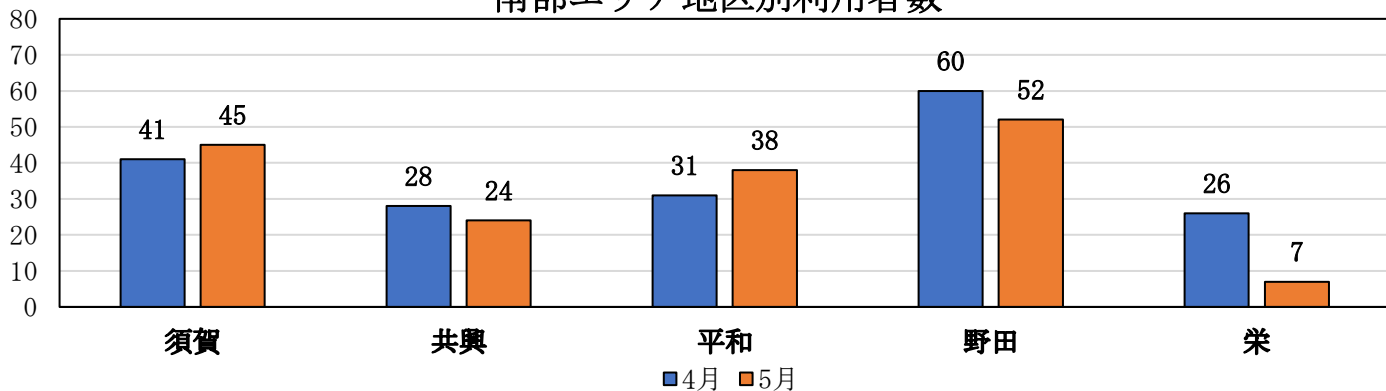
地区	中央	豊栄	須賀	匝瑳	豊和	吉田	飯高	共興	平和	椿海	野田	栄	合計
人数	106	46	86	34	75	81	31	52	69	29	112	33	754
割合	14.1	6.1	11.4	4.5	10.0	10.7	4.1	6.9	9.1	3.8	14.9	4.4	100
75歳以上	72	28	32	33	38	44	16	42	57	16	78	19	475
タクシー券所有者	67	24	32	33	16	22	15	41	47	10	38	11	356

※その他に市外介助者の利用が1人

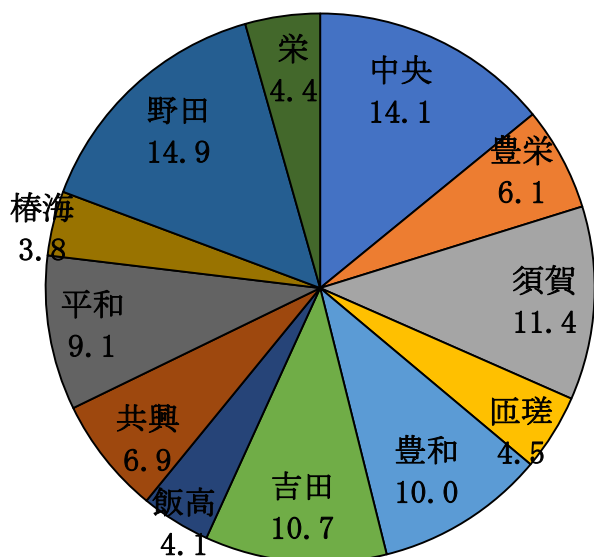
北部エリア地区別利用者数



南部エリア地区別利用者数



利用者の地区別割合 (%)



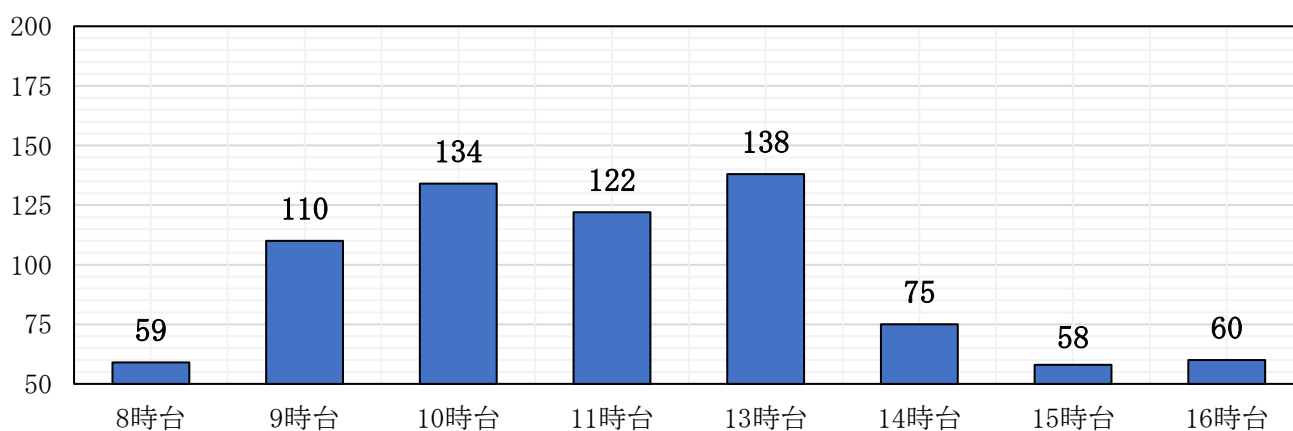
(4) 時間帯別利用状況 (合計) (単位: 人)

区分	午前	割合(%)	午後	割合(%)	計	割合(%)
北部	240	31.7	163	21.6	403	53.3
南部	185	24.5	168	22.2	353	46.7
計	425	56.2	331	43.8	756	100.0

(5) 時間別利用状況 (合計) (単位: 人、%)

区分	8時台	9時台	10時台	11時台	13時台	14時台	15時台	16時台	計
北部	41	62	72	65	66	38	33	26	403
南部	18	48	62	57	72	37	25	34	353
計	59	110	134	122	138	75	58	60	756
割合	7.8	14.6	17.7	16.1	18.3	9.9	7.7	7.9	100.0

時間別利用状況



(6) エリア別乗合状況 (4月~5月) (単位: 人、%、回)

区分	4月	5月
利用総数	385	371
乗合人数	68	62
うち北部	35	38
うち南部	33	24
相乗率	17.66	16.71
運行回数	317	309
うち北部	163	167
うち南部	154	142
乗合率	1.21	1.20

※相乗率: 乗合人数 ÷ 利用総数 × 100 (利用総数の内、乗合人数の割合)

※乗合率: 利用総数 ÷ 運行回数 (1運行当たりの乗車人数)

(7) 行き (自宅⇒目的地) (単位: 人)

鉄道駅	公共施設	医療施設	商業施設	金融機関	バス停	計
50	27	255	80	21	7	440

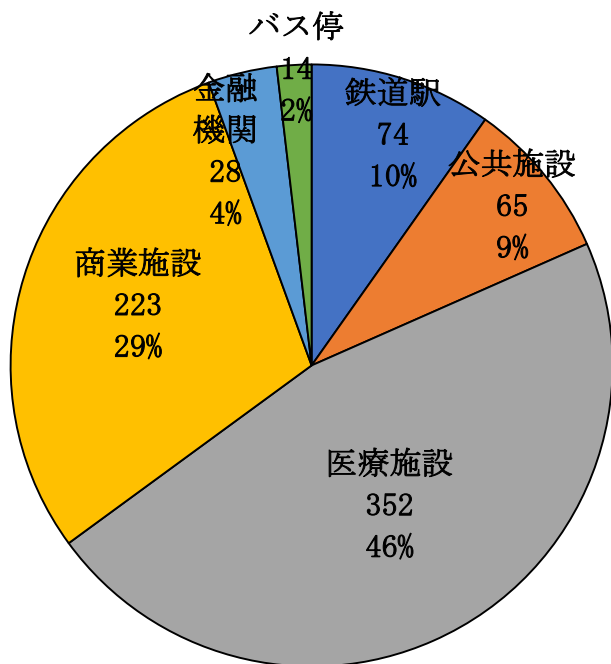
(8) 帰り (自宅以外⇒自宅) (単位: 人)

鉄道駅	公共施設	医療施設	商業施設	金融機関	バス停	計
21	35	94	141	5	4	300

(9) その他 (自宅以外⇒自宅以外)

- ・ 鉄道駅⇒バス停 1人
  - ・ 公共施設⇒鉄道駅 1人、公共施設⇒金融機関 2人、公共施設⇒バス停 1人
  - ・ 医療施設⇒鉄道駅 2人、医療施設⇒商業施設 2人、医療施設⇒バス停 1人
  - ・ 商業施設⇒公共施設 1人
  - ・ 金融機関⇒公共施設 1人
  - ・ バス停⇒公共施設 1人、バス停⇒医療施設 3人
- (合計16人)

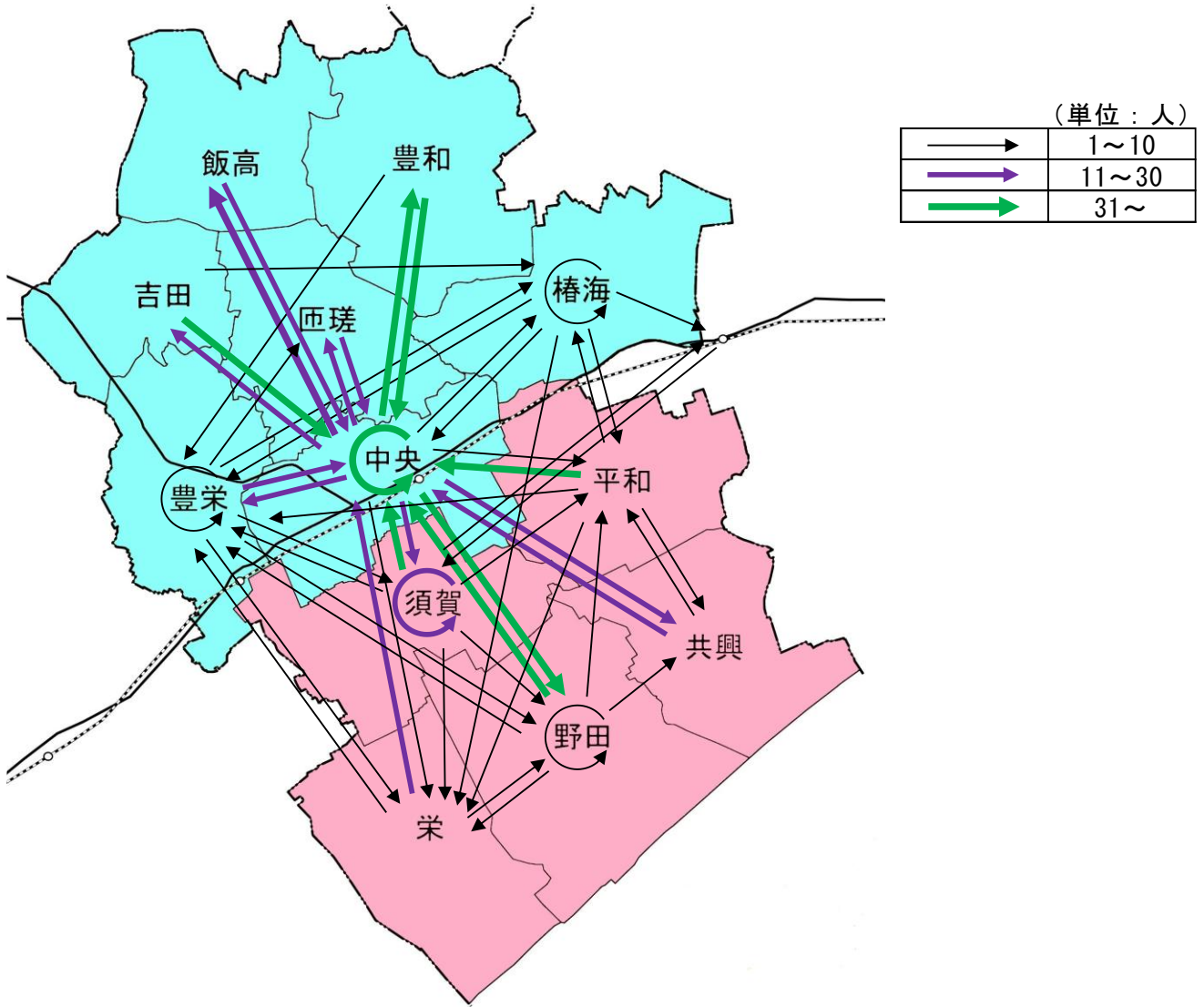
出発地・目的地種別の内訳



(10) 出発地別・目的地別合計ランキング (合計) ※計 756 件の内

1	国保匝瑳市民病院	159件 (21.0%)
2	ベイシア八日市場店	156件 (20.6%)
3	八日市場駅	66件 (8.7%)
4	さとう整形外科	62件 (8.2%)
5	匝瑳市役所	29件 (3.8%)
6	カスミ匝瑳店	24件 (3.2%)
7	そうさ観光物産センター匝りの里	17件 (2.2%)
8	スーパービックハヤシ	16件 (2.1%)
9	熱田整形	15件 (2.0%)
10	九十九里ホーム病院	14件 (1.9%)

(11) 地区別発着地移動イメージ図



○地区別発着地一覧表 (R6. 4. 1~R6. 5. 31)

(単位:人)

出発地	到着地														総計
	中央	豊栄	須賀	匝瑳	豊和	吉田	飯高	共興	平和	榎海	野田	栄	旭		
中央	105	21	23	22	34	28	11	24	10	6	47	9		340	
豊栄	26	5	2	1						2	1	3		40	
須賀	40	5	13						1		2		3	64	
匝瑳	11													11	
豊和	39	2												41	
吉田	49									3				52	
飯高	20													20	
共興	30								2					32	
平和	34	1	1					2		7		3		48	
榎海	10	2							6	6			1	25	
野田	51	1	2					2	1		5	1		63	
栄	12	6									1			19	
旭			1											1	
総計	427	43	42	23	34	28	11	28	20	24	56	16	4	756	