

感じが好きなんです」と笑いながら、「農耕地の自然を守っていききたいという思いで、農業と環境保全に関わる研究をしています」と話します。

いきたい」と意欲的です。大学院まで進んだ後、農業の発展に貢献したいと語る武内さん。「将来は、研究で得た知識と留学経験を活かしてグローバルに働きたい」と情熱を燃やします。

武内さんは、農地の土壌環境について学んでいる大学4年生です。農業を営む祖父母の影響で幼い頃から身近に田畑があった武内さん。「風に吹かれて緑がさわさわ」としている

による環境への影響を研究。千葉県や茨城県の畑で土壌を採取し、土壌構造や生態系、生育する作物などへの影響を調査しています。「日本での調査・研究はまだ少ないため日本固有の問題を明確にして

農業の発展に貢献したい

ピープル PEOPLE! Vol.36 匝瑳の人



のぞみ 武内 希さん(21歳) 内山

みんな
みて！
みて！

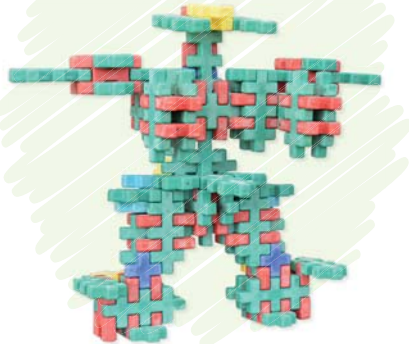
アートギャラリー



空を飛んだり、ビームを出したりできるロボットだよ。足を付けるのが少し難しかったけど、とってもかっこよくできたんだ。

須賀保育園

山崎 壮吾くん



のさか幼稚園
大木 瑠菜ちゃん



おじいちゃん、おばあちゃんへのプレゼントだよ。毛糸を編み込むのを頑張ったんだ。会えなくて寂しいけど元気でね！



雨の中のヒマワリを描きました。花びらは“点”、茎や雨は“線”で表現。濃淡に変化をつけて描いた種の部分がよくできました。



平和小学校6年
清原 優花さん

百歳体操に取り組む団体を紹介。
皆さんもチャレンジしてみましょう

Let's いきいき!



百歳体操!



Vol.04

いきいき和泉会

活動場所 今泉浜コミュニティセンター

発足時期 令和元年10月

☎高年齢者支援課地域包括支援センター ☎73-0033



ももとは、シニアクラブの女性の集まりでしたが、今は性別も年齢も関係なく楽しく活動しています。

コロナ禍で体操を一時中止した際は、だんだんと体が重くなってしまい、改めて続けていくことの大切さが分かりました。メンバー同士でも「定期的に体操をしていた方が、調子が良い」とよく話しています。

体操以外の活動としては、年に1回、海岸のごみ拾いも行っています。こちらも続けていくことが大切です。



給食センターからこんにちは

ヘルシーな学校給食を
ご家庭で再現してみませんか



menu No.99 ブルーベリーチーズパイ

冷凍パイシートとジャムを使った、自宅で簡単にできるデザートです。

☎学校給食センター ☎70-2210

ポイント!

ジャムが流れないようにくぼみを作っておきましょう。

材料(6個分)

- 冷凍パイシート …… 2枚(約200g)
(17cm×10.5cm)
- クリームチーズ …… 50g
- 牛乳 …… 小さじ1
- ブルーベリージャム …… 40g

作り方

【下ごしらえ】冷凍パイシートは、凍っているうちに3等分に切り、オーブンシートを敷いた天板に並べておく。オーブンは200℃に予熱しておく。

- ①クリームチーズに牛乳を加え、なめらかにしておく。
- ②パイシートの中央に①を塗り、その上にジャムを乗せる。

- ③200℃で10分焼く。膨らんで焼き色が付いたら取り出す。※パイシートの大きさによって適宜カットしてください。また、オーブンの種類により焼き時間は調整してください。

栄養価(1人分)

エネルギー183kcal たんぱく質2.4g
脂質12.2g カルシウム47mg 食塩相当量0.4g