

XⅢ 行財政

1. 一般会計当初予算額及び決算額の推移(歳出)

単位:千円

年 度	当初予算額	決算額
平成 27	14,580,000	15,458,462
28	14,864,000	14,531,064
29	14,470,000	14,391,000
30	14,219,000	14,068,038
令和 元	15,482,000	15,740,416
2	17,528,000	-

財政課

2. 会計別決算額

単位:千円

年 度	総 額		一般会計		特別会計	
	歳 入	歳 出	歳 入	歳 出	国民健康保険	
					歳 入	歳 出
平成 27	26,364,086	25,158,022	16,150,793	15,458,462	6,682,079	6,279,427
28	25,450,234	24,217,348	15,257,224	14,531,064	6,581,898	6,218,140
29	25,033,452	23,767,445	15,093,699	14,391,000	6,202,501	5,739,184
30	23,780,271	22,472,491	14,859,584	14,068,038	5,106,513	4,716,294
令和 元	25,518,705	24,121,634	16,736,912	15,740,416	4,750,123	4,509,008

(続)

年 度	特別会計			
	後期高齢者医療		介護保険	
	歳 入	歳 出	歳 入	歳 出
平成 27	372,530	370,432	3,158,684	3,049,701
28	392,586	392,007	3,218,526	3,076,137
29	402,729	401,244	3,334,523	3,236,017
30	420,527	419,181	3,393,647	3,268,978
令和 元	436,627	434,997	3,595,043	3,437,213

財政課

注:総額には各会計間の繰入額・繰出額の重複を含む。

3. 一般会計歳入歳出決算額

(1) 歳入決算額

単位:千円、%

科 目	年 度	平成28年度		平成29年度		平成30年度		令和元年度	
		決算額	構成比	決算額	構成比	決算額	構成比	決算額	構成比
総	額	15,257,224	100.0	15,093,699	100.0	14,859,584	100.0	16,736,912	100.0
市	税	3,883,867	25.5	3,932,329	26.1	3,965,667	26.7	3,950,354	23.6
	市 民 税	1,821,656	(46.9)	1,854,946	(47.2)	1,902,288	(48.0)	1,879,472	(47.6)
	固 定 資 産 税	1,678,109	(43.2)	1,703,142	(43.3)	1,687,381	(42.5)	1,689,405	(42.8)
	軽 自 動 車 税	106,435	(2.7)	109,714	(2.8)	114,362	(2.9)	118,932	(3.0)
	市 た ば こ 税	275,215	(7.1)	258,269	(6.6)	259,120	(6.5)	262,545	(6.6)
	注1 特別土地保有税	2,449	(0.1)	6,258	(0.1)	2,516	(0.1)	-	-
	(都市計画税)注2	3	(0.0)	-	-	-	-	-	-
地 方 譲 与 税		213,721	1.4	213,457	1.4	215,306	1.5	215,961	1.3
利 子 割 交 付 金		3,619	0.0	5,624	0.0	5,476	0.0	2,898	0.0
配 当 割 交 付 金		15,871	0.1	21,593	0.1	17,958	0.1	20,154	0.1
株 式 等 譲 渡 所 得 割 交 付 金		11,714	0.1	25,187	0.2	16,503	0.1	13,235	0.1
地 方 消 費 税 交 付 金		607,994	4.0	622,687	4.1	683,206	4.6	664,482	4.0
特 別 地 方 消 費 税 交 付 金		-	-	-	-	-	-	-	-
自 動 車 取 得 税 交 付 金		57,024	0.4	84,896	0.6	77,532	0.5	44,858	0.3
環 境 性 能 割 交 付 金		-	-	-	-	-	-	13,106	0.1
地 方 特 例 交 付 金		15,019	0.1	15,261	0.1	17,606	0.1	78,281	0.5
地 方 交 付 税		4,913,374	32.2	4,780,003	31.7	4,675,149	31.5	5,478,932	32.7
交 通 安 全 対 策 特 別 交 付 金		6,799	0.0	6,369	0.0	5,800	0.1	5,664	0.0
分 担 金 及 び 負 担 金		325,263	2.1	323,948	2.1	310,567	2.1	239,170	1.4
使 用 料 及 び 手 数 料		79,225	0.5	77,923	0.5	78,075	0.5	74,163	0.4
国 庫 支 出 金		1,928,375	12.6	1,683,407	11.2	1,630,642	11.0	1,936,189	11.6
県 支 出 金		962,902	6.3	1,102,803	7.3	940,844	6.3	1,020,150	6.1
財 産 収 入		45,879	0.3	50,968	0.3	49,796	0.3	61,600	0.4
寄 附 金		22,476	0.2	41,374	0.3	26,108	0.2	46,027	0.3
繰 入 金		346,091	2.3	368,173	2.4	420,569	2.8	812,798	4.8
繰 越 金		366,331	2.4	400,160	2.7	355,699	2.4	411,546	2.4
諸 収 入		279,253	1.8	273,176	1.8	288,137	1.9	296,558	1.8
市 債		1,172,427	7.7	1,064,361	7.1	1,078,944	7.3	1,350,786	8.1
再 掲	自主財源	5,348,385	35.1	5,468,051	36.2	5,494,618	37.0	5,892,216	35.2
	依存財源	9,908,839	64.9	9,625,648	63.8	9,364,966	63.0	10,844,696	64.8

財政課

注1:市税内訳の構成比()は、市税全体に対する割合である。

注2:(都市計画税)は、旧法に基づく。

XIII 行財政

(2) 目的別歳出決算額

単位:千円、%

科目	年度	平成28年度		平成29年度		平成30年度		令和元年度	
		決算額	構成比	決算額	構成比	決算額	構成比	決算額	構成比
総額		14,531,064	100.0	14,391,000	100.0	14,068,038	100.0	15,740,416	100.0
議会費		200,802	1.4	192,932	1.3	186,914	1.3	178,612	1.1
総務費		1,873,501	12.9	1,812,765	12.6	1,759,596	12.5	1,891,523	12.0
民生費		4,968,751	34.2	5,258,559	36.5	5,017,479	35.7	5,068,481	32.2
衛生費		1,635,239	11.3	1,690,159	11.8	1,574,858	11.2	2,365,097	15.0
農林水産業費		556,346	3.8	546,632	3.8	574,430	4.1	563,377	3.6
商工費		241,911	1.7	222,346	1.6	211,627	1.5	201,822	1.3
土木費		979,161	6.7	851,678	5.9	806,065	5.7	728,086	4.6
消防費		716,364	4.9	699,192	4.9	740,128	5.3	701,317	4.5
教育費		1,880,953	12.9	1,558,662	10.8	1,617,236	11.5	2,198,635	14.0
災害復旧費		35,584	0.3	5,468	0.0	3,960	0.0	174,315	1.1
公債費		1,442,452	9.9	1,552,607	10.8	1,575,745	11.2	1,669,151	10.6
諸支出金		-	-	-	-	-	-	-	-

財政課

(3) 性質別歳出決算額

単位:千円、%

区分	平成28年度		平成29年度		平成30年度		令和元年度	
	決算額	構成比	決算額	構成比	決算額	構成比	決算額	構成比
総額	14,531,064	100.0	14,391,000	100.0	14,068,038	100.0	15,740,416	100.0
經常的経費	11,355,896	78.2	11,301,121	78.6	11,272,616	80.1	12,276,326	78.0
義務的経費	6,942,077	47.8	7,116,439	49.5	7,232,079	51.4	7,307,600	46.4
人件費	2,432,288	16.8	2,461,598	17.1	2,563,619	18.2	2,567,791	16.3
扶助費	3,067,337	21.1	3,102,234	21.6	3,092,715	22.0	3,070,658	19.5
公債費	1,442,452	9.9	1,552,607	10.8	1,575,745	11.2	1,669,151	10.6
物件費	2,002,250	13.8	1,714,031	11.9	1,669,401	11.9	1,762,471	11.2
維持補修費	240,350	1.7	236,553	1.7	211,725	1.5	205,065	1.3
補助費等	2,171,219	14.9	2,234,098	15.5	2,159,411	15.3	3,001,190	19.1
投資的経費	1,552,376	10.7	1,429,873	9.9	1,164,887	8.3	1,812,205	11.5
普通建設事業費	1,516,792	10.4	1,424,405	9.9	1,160,927	8.3	1,636,618	10.4
災害復旧事業費	35,584	0.3	5,468	0.0	3,960	0.0	175,587	1.1
積立金	25,992	0.2	47,351	0.3	28,371	0.2	49,475	0.3
投資及び出資金貸付金	199,141	1.3	234,310	1.6	213,383	1.5	190,931	1.2
繰出金	1,397,659	9.6	1,378,345	9.6	1,388,781	9.9	1,411,479	9.0

財政課

4. 公有財産の状況

単位: m²(各年度年3月31日現在)

種別	平成28年度		平成29年度		平成30年度		令和元年度	
	土地	建物	土地	建物	土地	建物	土地	建物
総面積	1,226,839	134,215	1,225,454	127,432	1,225,177	127,225	1,224,074	127,067
行政財産合計	773,714	126,829	776,086	124,682	776,063	124,475	772,501	122,619
本庁舎	18,570	5,365	18,570	5,365	18,570	5,365	18,570	5,365
学 校	258,930	70,599	244,227	65,819	244,227	65,819	244,211	65,819
公 園	208,791	216	208,791	435	208,791	436	208,791	436
公営住宅	37,778	9,831	37,778	9,832	37,778	9,832	37,778	9,674
消防施設	3,921	101	3,921	101	3,986	101	3,989	101
その他の施設	245,524	40,717	262,599	43,130	262,511	42,922	258,962	41,224
山 林	-	-	-	-	-	-	-	-
そ の 他	200	-	200	-	200	-	200	-
普通財産合計	453,125	7,386	449,368	2,750	449,114	2,750	451,573	4,448

財政課

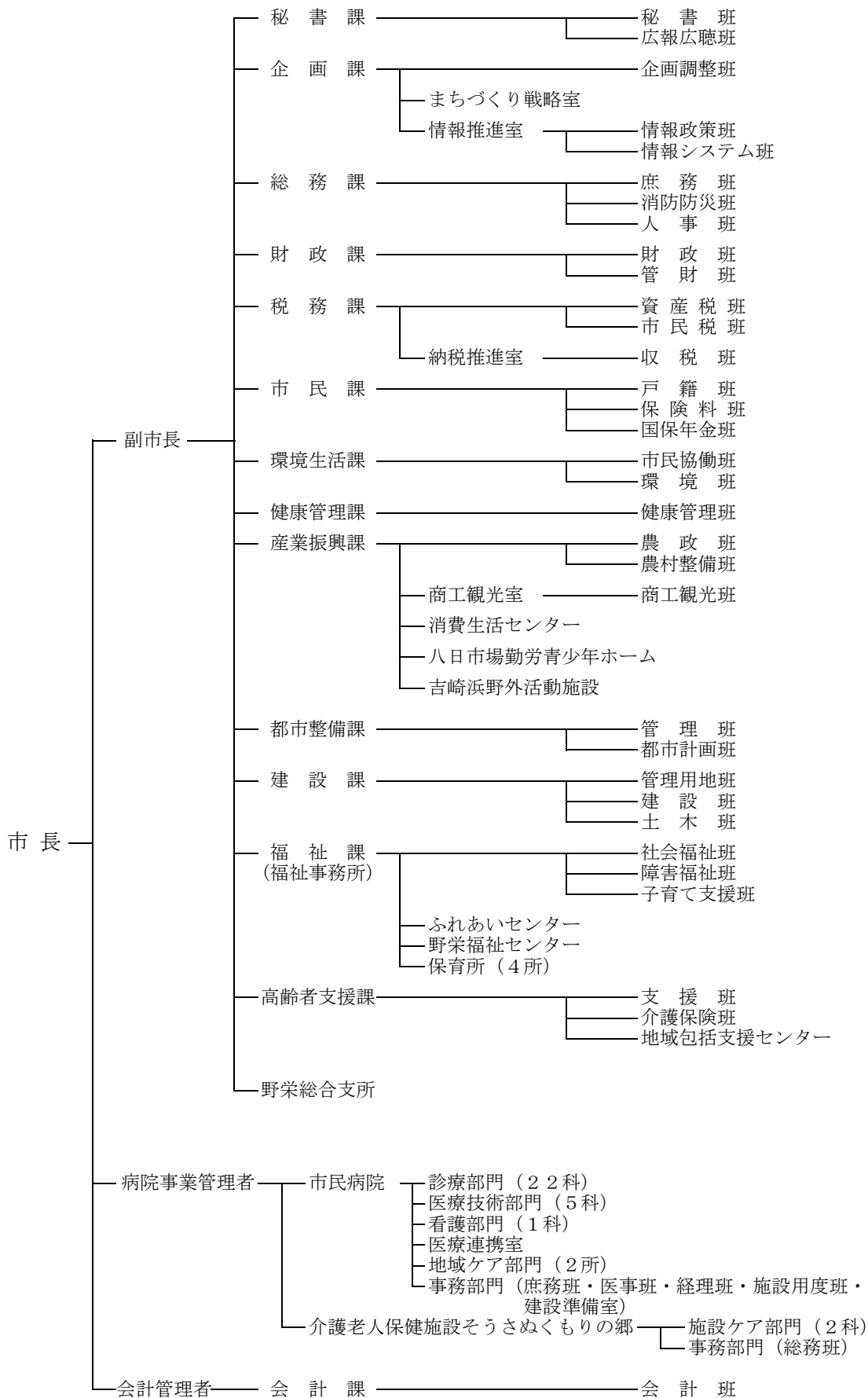
注1: 行政財産とは、行政事務等において使用を目的とした土地・建物等である。

注2: 普通財産とは、行政財産以外のものである。

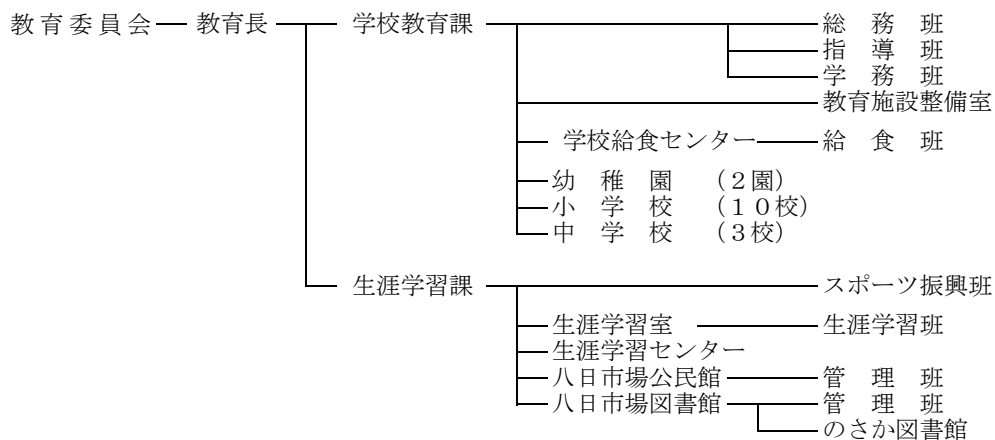
XIII 行財政

5. 市行政組織図

令和2年4月1日現在



(続)



選挙管理委員会

公平委員会 (共同設置)

監査委員 ————— 事務局

農業委員会 ————— 事務局 ————— 農地班

固定資産評価審査委員会

市議会 ————— 事務局

XⅢ 行財政

6. 所属別職員数

(各年4月1日現在)

課 名	平成29年	平成30年	平成31年	令和2年		
				総 数	男	女
総 数	465	461	458	463	221	242
本 庁	225	227	234	237	142	95
秘 書 課	8	8	8	8	6	2
企 画 課	13	13	12	13	12	1
総 務 課	14	14	15	16	11	5
財 政 課	9	9	9	9	8	1
税 務 課	26	26	26	25	20	5
市 民 課	18	18	18	18	10	8
環 境 生 活 課	12	11	12	13	12	1
健 康 管 理 課	18	19	19	19	4	15
産 業 振 興 課	18	17	18	18	17	1
都 市 整 備 課	8	8	8	8	7	1
建 設 課	15	15	14	14	12	2
福 祉 課	22	22	23	23	13	10
保 育 所	22	25	30	31	2	29
高 齢 者 支 援 課	17	17	17	17	7	10
会 計 課	5	5	5	5	1	4
教 育 委 員 会	56	56	49	49	23	26
学 校 教 育 課	15	16	16	16	8	8
給 食 セ ン タ ー	12	11	4	4	3	1
幼 稚 園	11	13	13	13		13
生 涯 学 習 課	6	6	6	6	5	1
生 涯 学 習 室	6	5	5	5	4	1
公 民 館	1	1	1	1	1	
図 書 館	5	4	4	4	2	2
野 栄 総 合 支 所	12	11	11	11	8	3
市 民 病 院	162	157	154	156	42	114
議 会 事 務 局	4	4	4	4	3	1
農 業 委 員 会 事 務 局	4	4	4	4	3	1
監 査 委 員 事 務 局	2	2	2	2		2

総務課

7. 一部事務組合

名称	所在地 (電話)	設立年月日	構成市町名
東総衛生組合	旭市ニの5933 0479 (62) 0794	昭和35年3月1日	匝瑳市、旭市、多古町、 横芝光町
匝瑳市ほか二町環境衛生組合	匝瑳市松山107 0479 (72) 3036	昭和44年2月18日	匝瑳市、多古町、 横芝光町
匝瑳市横芝光町消防組合	匝瑳市八日市場ホ715 0479 (72) 0119	昭和45年10年1日	匝瑳市、横芝光町
東総地区広域市町村圏事務組合	旭市ハの612-1 0479 (62) 3305	昭和46年9月18日	匝瑳市、銚子市、旭市
九十九里地域水道企業団	東金市東金769-2 0475 (54) 0631	昭和46年12月1日	匝瑳市、茂原市、東金市、山武市、大網白里市、九十九里町、横芝光町、一宮町、睦沢町、長生村、白子町、長柄町、長南町
八匝水道企業団	匝瑳市生尾10 0479 (73) 3171	昭和49年3月28日	匝瑳市、横芝光町

8. 広域連合

名称	所在地 (電話)	設立年月日	構成市町名
千葉県後期高齢者医療広域連合	千葉市稲毛区天台6-4-3 043(216)5011	平成19年1月1日	千葉県全市町村

XⅢ 行財政

9. 官公署等一覧

名 称	所在地	電話番号 (0479)
< 匝瑳市役所本庁 >	八日市場ハ793-2	73-0084 (代表)
< 野栄総合支所 >	今泉6474	67-3111
< 保健・福祉 >		
○保 健		
千葉県海匝健康福祉センター八日市場地域保健センター	八日市場イ2119-1	72-1281
保健センター	八日市場イ2408-1	73-1200
子育て世代包括支援センター「なないろ」	八日市場イ2408-1	73-7716
国保匝瑳市民病院	八日市場イ1304	72-1525
介護老人保健施設そうさぬくもりの郷	中台305	79-1766
○保育所・保育園		
八日市場保育所	八日市場イ2353-1	72-0728
豊栄保育所	飯倉1615-1	72-0676
吉田保育所	吉田4010-4	72-0668
豊和保育所	大寺1428	74-0344
椿海保育園	椿969-1	72-2323
共興保育園	東小笹120-1	72-4400
須賀保育園	横須賀2914	72-2312
平和保育所	平木3381	73-1544
匝瑳保育園	堀ノ内360	74-0123
東保育園	野手6044	67-5150
栄保育園	栢田941-1	67-2872
あかしあこども園	飯倉106-1	85-5852
○福 祉		
市民ふれあいセンター	八日市場ハ793-35	73-0753
匝瑳市社会福祉協議会	今泉6491-1	67-5200
野栄福祉センター	今泉6491-1	67-1266
心身障害者福祉作業所ほほえみ園	八日市場イ2190	72-0025
マザーズホーム	八日市場ホ2016	79-1333
つどいの広場つくし	今泉6491-1	67-3117
つどいの広場たんぼぼ	八日市場ホ2016	72-0122
子育て世代包括支援センター(市役所福祉課内)	八日市場ハ793-2	73-0096

(続)

名 称	所在地	電話番号 (0479)
<教 育>		
○学 校		
八日市場幼稚園	八日市場イ2394	72-0442
のさか幼稚園	今泉6527	67-4633
あかしあこども園(再掲)	飯倉106-1	85-5852
平和小学校	平木1819	72-0414
椿海小学校	椿973	72-2353
八日市場小学校	八日市場イ2311	72-1238
豊栄小学校	飯倉1847	72-0531
須賀小学校	高1956	72-0476
共興小学校	東小笹1160	72-4525
吉田小学校	吉田4020	72-0674
豊和小学校	大寺1492	74-0644
栄小学校	栢田823	67-2311
野田小学校	野手13034	67-2345
八日市場第一中学校	上谷中2270-5	72-1185
八日市場第二中学校	八日市場イ1687	72-1375
野栄中学校	今泉5323-3	67-2415
千葉県立匝瑳高等学校	八日市場イ1630	72-1541
敬愛大学八日市場高等学校	八日市場口390	72-1588
千葉県立八日市場特別支援学校	平木930-1	72-2777
千葉県立飯高特別支援学校	飯高1692	70-5001
○学校教育施設		
学校給食センター	春海1916	70-2210
○公民館・図書館		
八日市場公民館	八日市場イ2402	72-0735
八日市場図書館	八日市場イ2402	73-3746
のさか図書館	今泉6474	80-6789
○文化・体育施設		
八日市場ドーム	八日市場ハ793-1	73-0021
のさかアリーナ	今泉6536	67-1263
生涯学習センター	今泉6489-1	67-1264
パークゴルフそうさ	吉崎4861-3	74-3751
<産 業>		
ふれあいパーク八日市場	飯塚299-2	70-5080
そうさ観光物産センター匝りの里	八日市場イ137-1	85-5015

XⅢ 行財政

(続)

名 称	所在地	電話番号 (0479)
<消防・警察>		
○消 防		
匝瑳市横芝光町消防組合消防本部・匝瑳消防署	八日市場ホ715	72-0119
	(火災等の問い合わせ)	73-3500
匝瑳市横芝光町消防組合匝瑳消防署野栄分署	今泉6521-8	67-1119
○警 察		
匝瑳警察署	八日市場イ559-1	72-0110
飯高駐在所	飯高1683	74-0505
共興 //	吉崎19-2	72-4283
須賀 //	高1987-1	73-4775
椿海 //	椿969-1	72-1800
豊栄 //	飯倉1627-1	73-1227
豊和 //	大寺1450-6	74-0470
平和 //	平木1347	72-1215
吉田 //	吉田4658-1	73-4501
野手 //	野手1279-3	67-4630
今泉 //	今泉44-3	67-2225
栄 //	栢田739	67-3600
<金 融 機 関 >		
千葉銀行八日市場支店	八日市場イ2470	72-1241
千葉興業銀行八日市場支店	八日市場イ2571	72-1561
京葉銀行八日市場支店	八日市場イ2578-1	72-1251
銚子信用金庫八日市場支店	八日市場イ2461-1	72-1531
銚子商工信用組合干潟支店	椿1268-142	73-3955
<郵 便 >		
八日市場郵便局	八日市場口140-1	72-0001
// 万町郵便局	八日市場イ2429	72-2412
// 砂原郵便局	八日市場イ2653	72-2414
大寺郵便局	大寺1451-3	74-1411
吉田郵便局	吉田4012-1	72-2413
干潟駅前通郵便局	椿1268-99	72-2415
共興郵便局	吉崎75-1	72-4160
野手郵便局	野手10306-8	67-2997
栄郵便局	栢田1136-1	67-2996

(続)

名 称	所在地	電話番号 (0479)
<交 通 機 関>		
JR東日本八日市場駅	八日市場イ108	
JR東日本飯倉駅	飯倉89	
八日市場タクシー	八日市場イ447	72-1171
ササモトタクシー	上谷中2238-8	79-1879
<そ の 他>		
千葉地方裁判所八日市場支部	八日市場イ2760	72-1300
千葉地方法務局匝瑳支局	八日市場ハ678-3	72-0334
千葉地方検察庁八日市場支部	八日市場イ513-2	72-0268
千葉刑務所八日市場拘置支所	八日市場イ513	72-0269
千葉県海匠土木事務所	八日市場イ1999	72-1100
千葉県海匠農業事務所本所	八日市場ハ671	72-1556
匝瑳市ほか二町環境衛生組合	松山107	72-3036
山桑メモリアルホール	山桑730	73-8000
八匠水道企業団	生尾10	73-3171
匝瑳市シルバー人材センター	八日市場ハ793-34	70-2030
八日市場勤労青少年ホーム	八日市場イ2030	73-4515
千葉県大利根土地改良区	八日市場ハ974-2	72-1506
匝瑳市商工会	八日市場イ2404-1	72-2528
海匠農業共済組合匝瑳NOSAIセンター	横須賀306-2	72-1255
海匠漁業協同組合匝瑳支所	川辺7202	67-5115
ちばみどり農業協同組合八日市場支店	八日市場ハ793-7	73-7111
〃 豊和支店	大寺1257-2	74-0643
〃 吉田支店	南神崎92-2	72-1377
〃 野栄支店	野手13587-2	67-2511