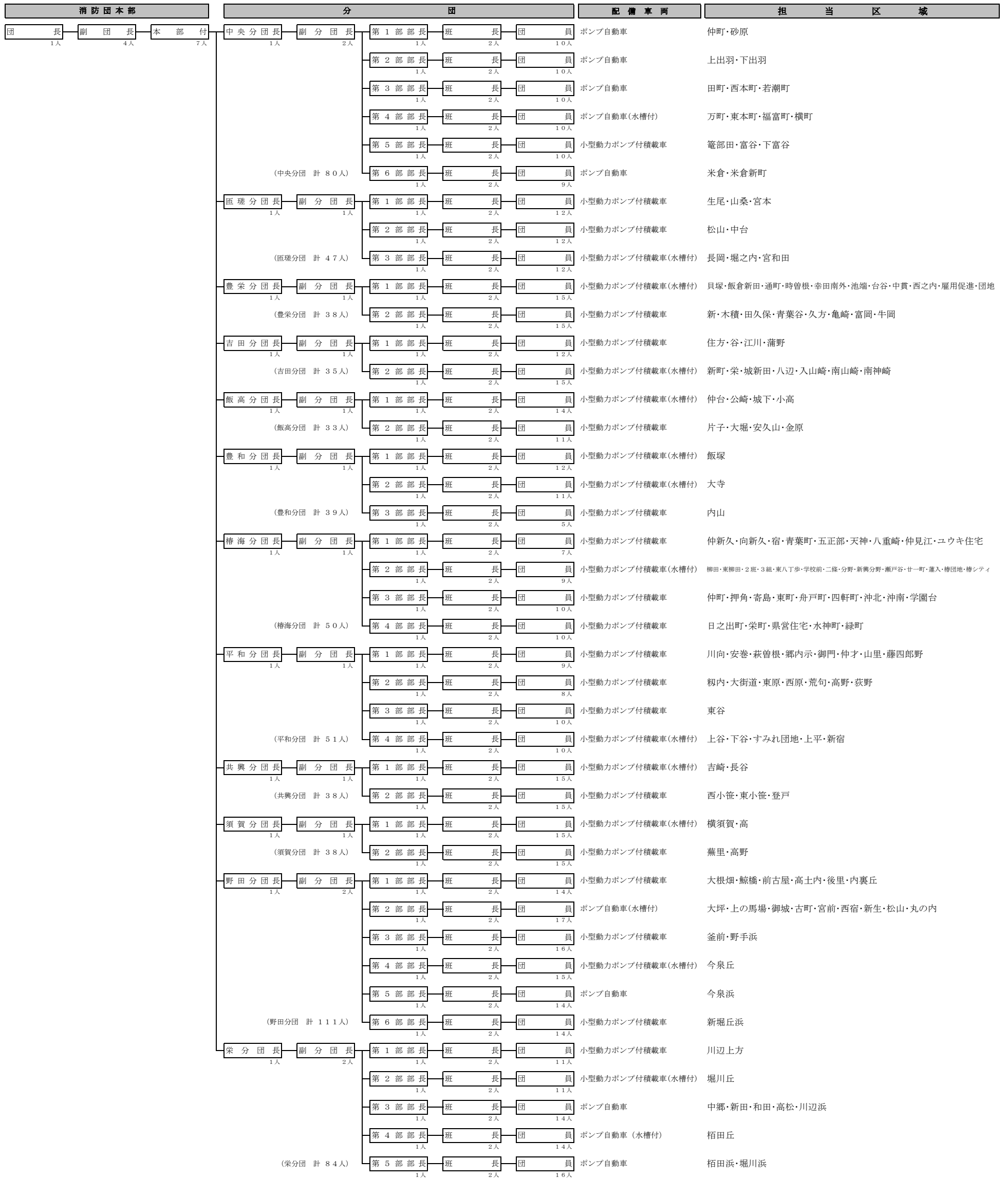


# 匝 瑛 市 消 防 団 組 織 図



| <配置人員計>       |             |             | <配備車両計>                  |                |            |            |             |  |
|---------------|-------------|-------------|--------------------------|----------------|------------|------------|-------------|--|
| 団 長<br>1人     | 副 団 長<br>4人 | 本 部 付<br>7人 | 分 団 長<br>12人             | 副 分 団 長<br>15人 | 部 長<br>41人 | 班 長<br>82人 | 団 員<br>494人 | ポ ン プ 自 動 車<br>10台 (内 水 槽 付 3台)            |
| 消防団本部計<br>12人 |             |             | 12ヶ分団計<br>644人           |                |            |            |             | 小 型 動 力 ポ ン プ 付 積 載 車<br>31台 (内 水 槽 付 12台) |
| 合 計<br>656人   |             |             | 合 計<br>41台 (内 水 槽 付 15台) |                |            |            |             |  |

(令和2年4月1日現在)