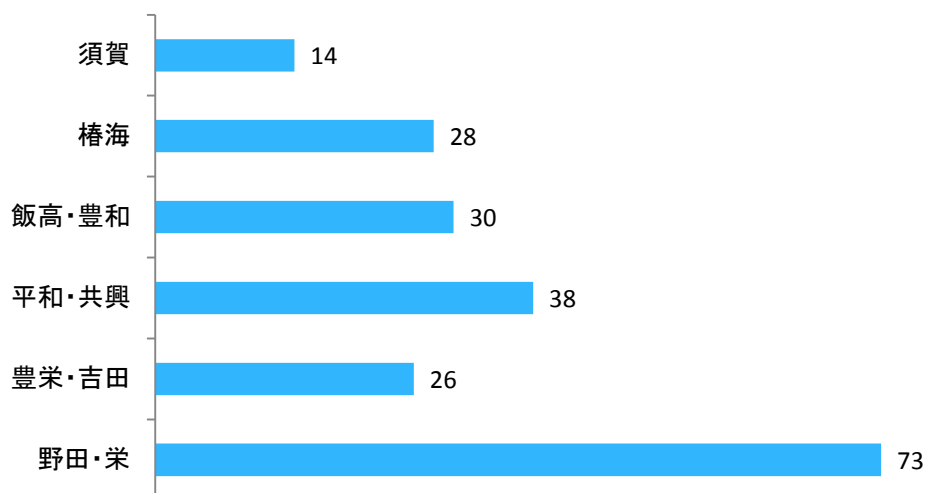


# 市内循環バス利用状況調査(9月6日実施)結果概要

## 1 調査実施状況

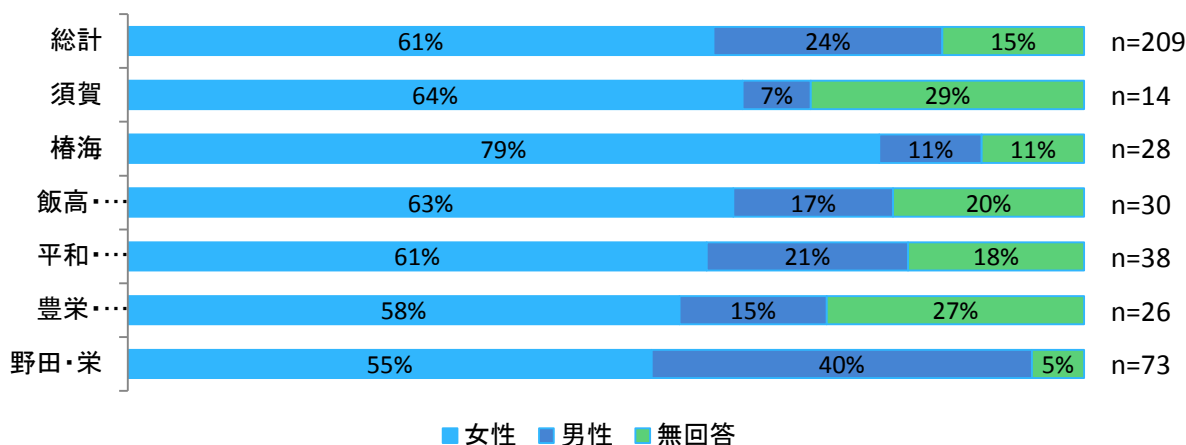
- (1)調査日  
令和元年9月6日(金)
- (2)調査方法  
調査員の乗り込みによる聞き取り調査
- (3)調査対象路線・便  
全路線・全便
- (4)調査対象者数(乗車人数)  
209人

## 2 循環別調査人数

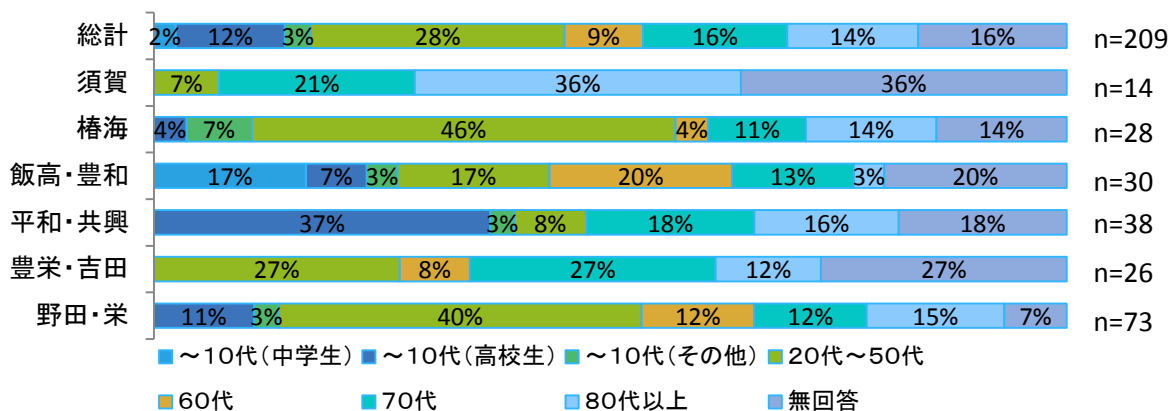


## 問1 あなたの性別・年代をお聞かせください。

### 性別

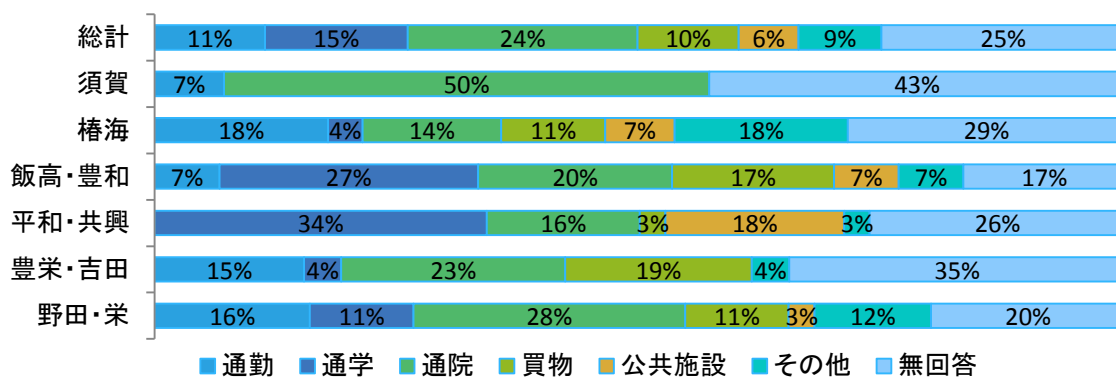


### 年代



## 問2 今回市内循環バスを利用した目的はなんですか。また、差支えなければ目的地をお聞かせください。(複数回答処理)

### 利用目的



目的地

平和・共興循環	
目的地	件数
公民館	4
特別支援学校	3
市役所	2
自宅	2
旭中央病院	2
市民病院	1
敬愛大学八日市場高校	1
八日市場駅	1
城西国際大学	1
城之内医院	1
さとう整形	1
桧垣医院	1
熱田整形	1
旭市	1
学校	1
無回答	15
合計	38

樺海循環	
目的地	件数
市役所	3
自宅	3
東総工前	2
熱田整形	2
カインズ	2
八日市場駅	1
病院	1
市民病院	1
仲町	1
旭中央病院	1
施設系か	1
無回答	10
合計	28

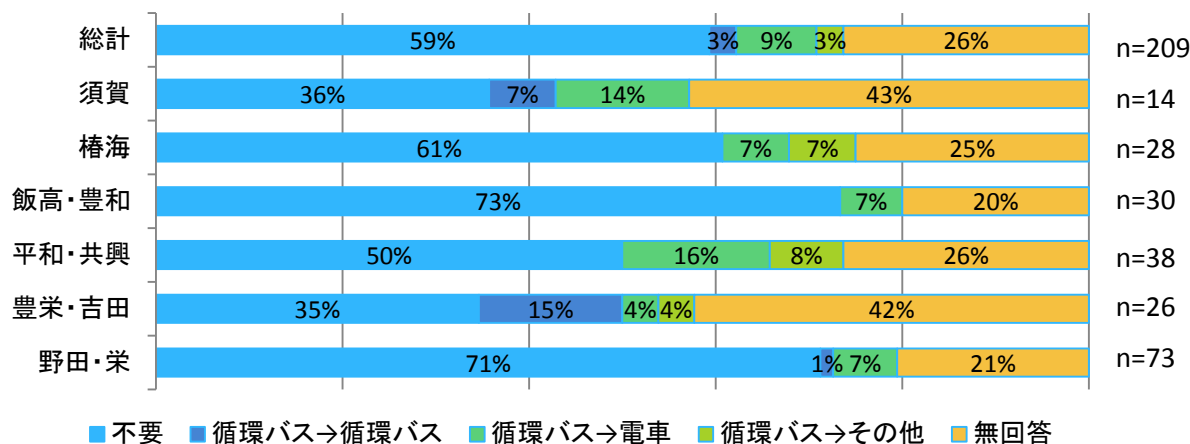
野田・栄循環	
目的地	件数
市内	3
はしば医院	3
さとう整形	2
その他	2
福島医院	2
飯倉駅	2
旭中央病院	1
八日市場敬愛	1
旭市	1
車のひきとり	1
熱田病院	1
熱田整形	1
市民病院	1
サンモール	1
カインズ	1
いいぐら歯医者	1
八日市場駅	1
市役所	1
野栄総合支所	1
バイト先	1
歯医者	1
嫁の家	1
外出	1
無回答	42
合計	73

飯高・豊和循環	
目的地	件数
八日市場第二中学校	5
熱田整形	4
カインズ	4
匠瑛高校	2
美容院	1
旭中央病院	1
公民館	1
郵便局	1
市民病院	1
ファミリーマート駅前店	1
さとう整形	1
市役所	1
無回答	7
合計	30

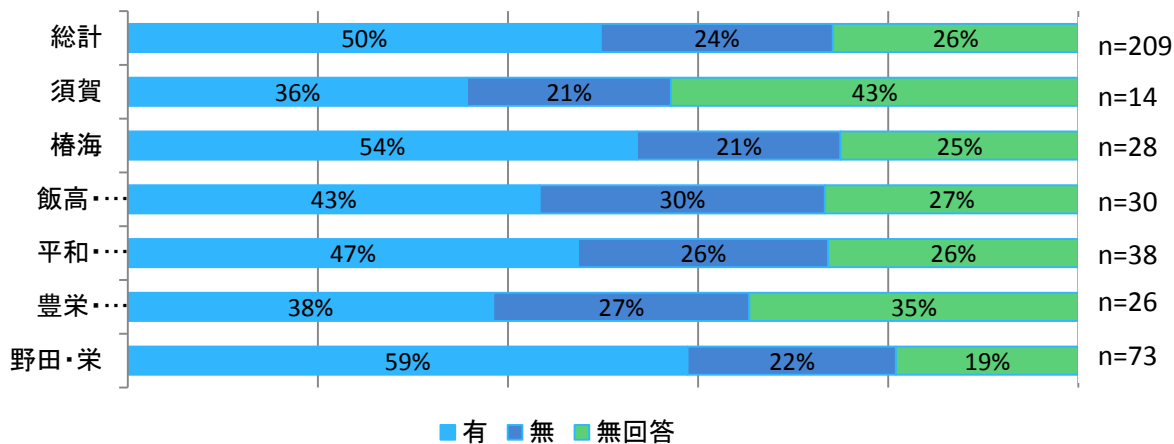
須賀循環	
目的地	件数
九十九里ホーム病院	2
整形外科	2
勝浦	1
市内の接骨院	1
平野歯科、市民病院、さとう整形	1
旭中央病院	1
無回答	6
合計	14

豊栄・吉田循環	
目的地	件数
田町	2
九十九里ホーム	2
カインズ	2
市民病院	1
ぬくもりの郷の職員、自宅	1
無回答	18
合計	26

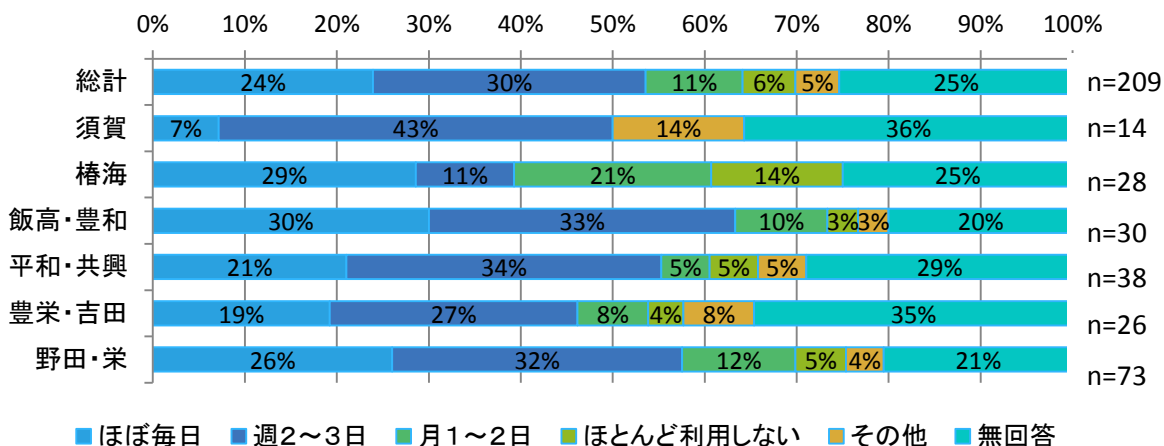
#### 問4 目的地には乗り継ぎが必要ですか。



#### 問5 循環バスを往復で利用しますか。



#### 問6 あなたは、普段循環バスをどの程度利用していますか。



問7 循環バスに対してのご意見がお聞かせください。

平和・共興循環	
時刻	バスの時刻変更 最終バスが早すぎる
本数	午前、午後それぞれ1本ずつ増やしてほしい 本数が少ない(2件) 1時間に1本欲しい。
ルート	熱田整形前にもバス停があるとよい 朝、左回りにしてほしい ルートによって停まらないのでカインズ前に停まるようにしてほしい
その他	日曜、祝日もあるとよい これからも循環してほしい 特になし(4件) 座席数を増やしてほしい ポスターが古い 時計がほしい 便利(2件) 共興→吉田に乗り継ぎができない(同じ時間が多い) タクシー券と組み合わせると便利なので助かっている 助かります 循環バスがないと困ります 時刻表の右回り、左回りをわかりやすく表記してほしい

豊栄・吉田循環	
時刻	バスの時刻変更
本数	本数が少ない(2件) 1時間に1本欲しい
ルート	ルートによって停まらないのでカインズ前に停まるようにしてほしい 朝、左回りにしてほしい
その他	特になし(2件) 循環バスがないと困ります 時刻表の右回り、左回りをわかりやすく表記してほしいです。

須賀循環	
本数	便数が多いとgood 10時、11時頃に市役所まで行く便があると良い この時間(3便)に乗れないと17時くらいなのでそこが困る
ルート	野栄循環でも在久内に停まるようにしてほしい 須賀→図書館の便があると良い
金額	往復400円が高い
その他	特になし 在久内のもっと真ん中にバス停を移してほしい バスあって助かってる 2時間くらいしか間がなくて困る

椿海循環	
時刻	
本数	野田・栄循環の18時台を増やしてもらいたい 野手の本数を増やしてほしい
その他	なし・特になし(10件) 時刻表よりも遅くることが多い 駅から市役所までの直通バスを増やしてほしい 回数券を買える場所を増やしてほしい バス停で待っていたのに停車せずに行ってしまった事が2回ある バスをなくさないでほしい 利便性を感じない。本数やルートの問題 回数券 日曜、祝日運行

飯高・豊和循環	
時刻	改正しないでほしい(時間を変えないで)
本数	本数が増えてほしい(2件)
ルート	前のルートの方が良かった 駅+病院までの延長 バス停が多く、目的地まで時間がかかる
金額	料金が安すぎる。300円くらいで良い
その他	なし・特になし(13件) なくなると困る このまま続いてほしい 休みが続くと困る 今のままで良い 電子マネーが利用できると良い

野田・栄循環	
時刻	16時台 電車の発車時刻とずれている 6時半頃の便があるとよい
本数	帰りの時間(本数)を増やしてほしい 本数を増やす(7件) 八日市場駅から野栄方面の便数が少ない 本数が少ない(3件) 1本逃すと次のバスまでの時間が長い 1時間近く待つ必要がある
ルート	4~5年前のルートが良かった 野栄から浜辺りを回る 時間かかる(2件)
金額	バスの往復運賃が高い。年金生活者は往復100円位にしてほしい。 日曜日以外毎日使えればOK 電子マネー、交通系ICカードに対応してほしい
その他	継続 行きたいところに行ける 利便性が悪い 月に1回日曜運行 夏場に冷房が効きすぎて体調崩す。寒い。 朝8時→8:30遅くなってる(バスの停まる時刻が) バス停が遠い 愛想がないドライバーがいる。客商売なので良くした方がよい。 無くなると困る