

市内循環バスの現状について

1 概 要

- (1) 運 行 日：月曜日～土曜日までの運行
(運休日：日曜、祝日及び12月29日～翌年の1月3日まで)
- (2) 委 託 業 者：ジェイアールバス関東株式会社
千葉交通株式会社
- (3) 路 線 数：6路線（豊栄・吉田循環、飯高・匝瑳循環、豊和・椿海循環、平和・共興循環、野田・須賀東循環、栄・須賀西循環）
- (4) 便 数：各路線1日6便
- (5) 運 賃：一律200円の定額制（割引運賃の適用あり）
回数券・定期券販売あり
- (6) 停 留 所：231箇所・315基

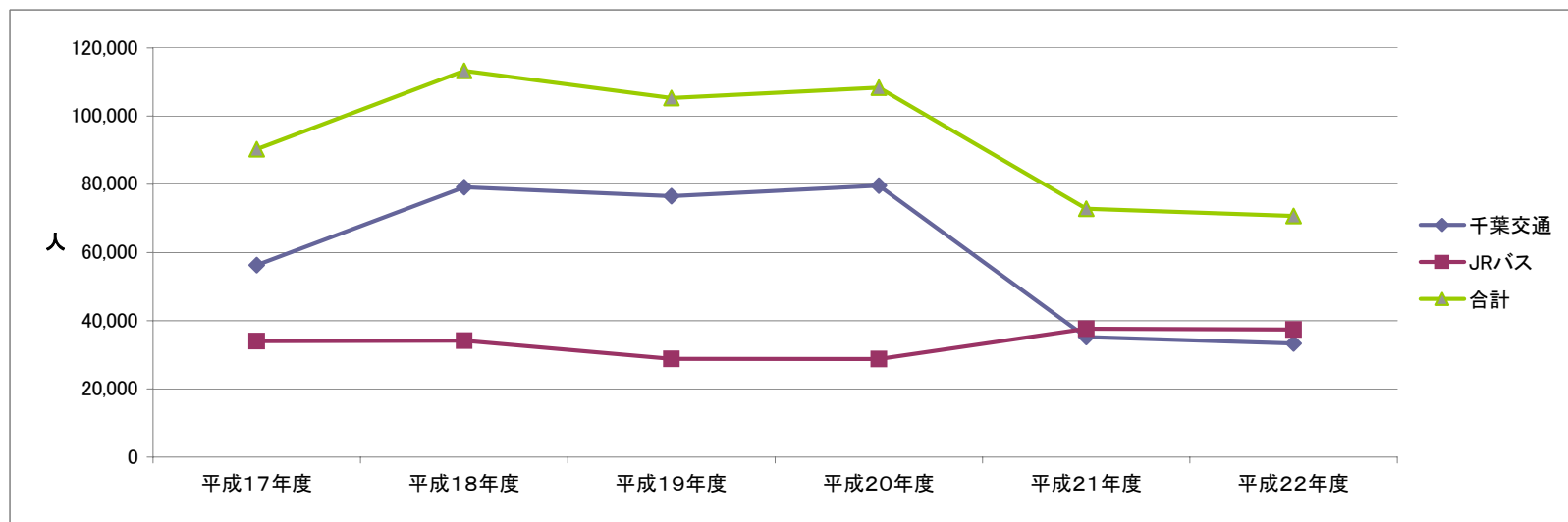
2 運行開始後の改正

- (1) 平成9年7月20日 運行開始（旧八日市場市域の5路線、1日4便）
- (2) 平成10年1月1日 道路が狭隘なため運行ルートに組み込めなかった集落から、「何とかバスを通してほしい。」など、多くの陳情や要望があり、ルートの延長を実施した。（停留所の新設、移設、廃止）
- (3) 平成10年4月1日 「運行回数を増やしてほしい。特に、午後の早い時間帯の便があれば便利になる。」との要望が多く寄せられたため、車両を1台増車して、各路線1日5便の運行とした。
- (4) 平成11年11月10日 循環バスの利便性の向上を図るため、旧八日市場市において、市民の代表やバス運行関係者で組織する市内循環バス利用向上対策委員会（以下、委員会）を設置した。
- (5) 平成12年8月7日 委員会（平成12年2月と5月に開催）での検討結果をもとに、ルートの延長や変更、ダイヤ改正を実施した。（停留所の新設・移設・廃止あり）

- (6) 平成14年4月1日 委員会（平成13年12月と平成14年1月に開催）での検討結果をもとに、路線の延長や変更、ダイヤ改正を実施した。（停留所の新設・移設・廃止）
- (7) 平成18年2月1日 旧野栄町においてルートとダイヤを検討し、新路線となる野田・栄循環の運行を開始した。
- ※旧八日市場市、旧野栄町、旧光町、旧横芝町の1市3町で千葉交通(株)へ運行を委託していた栢田浜循環バスは、平成18年1月31日をもって廃止となった。
- (8) 平成19年4月1日 委員会（平成18年10月と11月に開催）での検討結果をもとに、路線の延長や変更、ダイヤ改正を実施した。（停留所の新設・移設・廃止）
- (9) 平成21年4月1日 委員会（平成20年8月、9月及び10月開催）での検討結果をもとに改正を行った。（毎日運行から平日運行に変更、ルート・ダイヤ見直し、停留所の新設・移設・廃止、増便、新規バス導入、運賃値上げ等）
- (10) 平成22年10月1日 委員会（平成22年5月開催）での検討結果をもとに改正を行った。（土曜日運行開始）

市内循環バス利用者実績（年度別）

年度	平成17年度 (H17.4.1~H18.3.31)		平成18年度 (H18.4.1~H19.3.31)		平成19年度 (H19.4.1~H20.3.31)		平成20年度 (H20.4.1~H21.3.31)		平成21年度 (H21.4.1~H22.3.31)		平成22年度 (H22.4.1~H23.3.31)	
	利用者数		利用者数		利用者数		利用者数		利用者数		利用者数	
月	延べ (人)	1日当たり (人)	延べ (人)	1日当たり (人)	延べ (人)	1日当たり (人)	延べ (人)	1日当たり (人)	延べ (人)	1日当たり (人)	延べ (人)	1日当たり (人)
4月	7,168	238.9	9,115	303.8	8,407	280.2	9,028	300.9	6,571	312.9	5,988	285.1
5月	7,285	235.0	9,740	314.2	9,059	292.2	9,338	301.2	5,846	324.8	5,431	301.7
6月	7,767	258.9	9,551	318.4	9,025	300.8	9,108	303.6	6,814	309.7	6,392	290.5
7月	7,594	245.0	10,253	330.7	8,740	281.9	9,531	307.5	6,993	317.9	6,350	302.4
8月	6,798	219.3	9,668	311.9	8,144	262.7	8,066	260.2	5,658	269.4	5,600	254.5
9月	6,786	226.2	9,604	320.1	8,179	272.6	9,421	314.0	6,134	322.8	5,686	284.3
10月	7,768	250.6	10,017	323.1	9,361	302.0	9,963	321.4	6,164	293.5	6,826	273.0
11月	7,375	245.8	9,554	318.5	9,206	306.9	9,121	304.0	5,630	296.3	6,500	270.8
12月	7,394	238.5	9,889	319.0	8,911	287.5	9,277	299.3	6,108	321.5	6,273	272.7
1月	6,378	205.7	8,297	267.6	8,409	271.3	8,098	261.2	5,207	274.1	5,374	233.7
2月	8,392	299.7	8,536	304.9	8,943	308.4	8,275	295.5	5,592	294.3	5,676	246.8
3月	9,592	309.4	9,048	291.9	8,937	288.3	9,127	294.4	6,110	277.7	4,618	256.6
計	90,297	247.4	113,272	310.3	105,321	287.8	108,353	296.9	72,827	300.9	70,714	272.0
	1便当たり	9.9	1便当たり	10.3	1便当たり	9.6	1便当たり	9.9	1便当たり	8.4	1便当たり	7.6

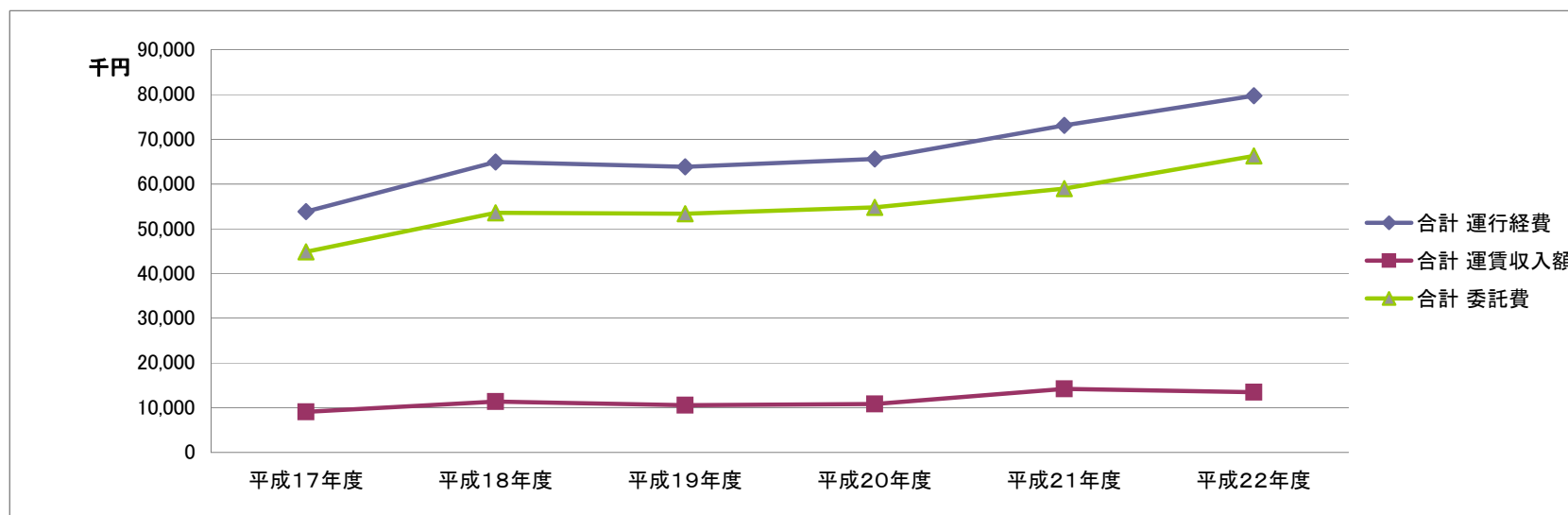


市内循環バス運行業務委託料実績（年度別）

（単位：円）

区分	実績額	平成17年度	平成18年度	平成19年度	平成20年度	平成21年度	平成22年度
千葉交通	運行経費	29,405,141	39,539,022	38,391,489	39,978,619	34,625,168	37,961,304
	運賃収入額	5,629,327	7,915,808	7,652,811	7,960,986	6,429,426	5,947,023
	委託費	23,775,814	31,623,214	30,738,678	32,017,633	28,195,742	32,014,281
J Rバス関東	運行経費	24,451,964	25,368,533	25,464,143	25,612,670	38,489,055	41,779,340
	運賃収入額	3,400,407	3,411,458	2,879,272	2,874,325	7,750,781	7,537,618
	委託費	21,051,557	21,957,075	22,584,871	22,738,345	30,738,274	34,241,722
合計	運行経費	53,857,105	64,907,555	63,855,632	65,591,289	73,114,223	79,740,644
	運賃収入額	9,029,734	11,327,266	10,532,083	10,835,311	14,180,207	13,484,641
	委託費	44,827,371	53,580,289	53,323,549	54,755,978	58,934,016	66,256,003

※平成18年2月1日から野田・栄循環の運行を開始

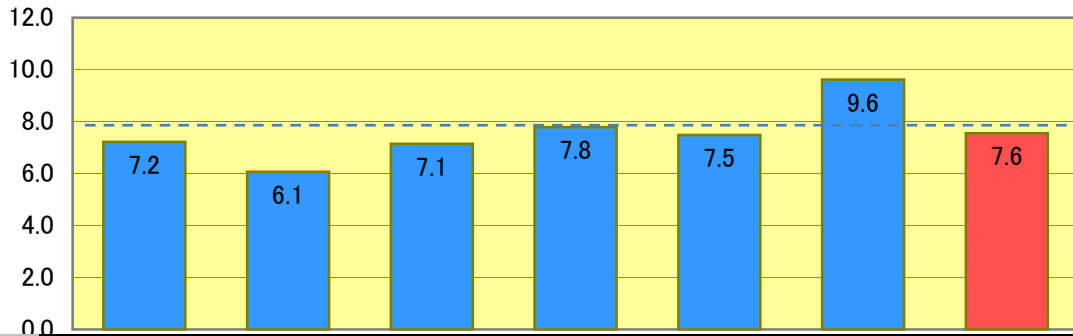


平成22年度 市内循環バス利用者実績(路線別)

月	区分	運行 日数	豊栄・吉田(人)		飯高・匝瑳(人)		豊和・椿海(人)		平和・共興(人)		野田・須賀東(人)		栄・須賀西(人)		計	1日	1便	2社合計		
			利用者数	便	利用者数	便	利用者数	便	利用者数	便	利用者数	便	利用者数	便				計	1日	1便
4	JRバス関東	21	877	7.0	—	—	975	7.7	—	—	—	—	1,285	10.2	3,137	149.4	8.3	5,988	285.1	7.9
	千葉交通		—	—	835	6.6	—	—	970	7.7	1,046	8.3	—	—	2,851	135.8	7.5			
5	JRバス関東	18	781	7.2	—	—	868	8.0	—	—	—	—	1,200	11.1	2,849	158.3	8.8	5,431	301.7	8.4
	千葉交通		—	—	726	6.7	—	—	927	8.6	929	8.6	—	—	2,582	143.4	8.0			
6	JRバス関東	22	1,015	7.7	—	—	989	7.5	—	—	—	—	1,404	10.6	3,407	154.9	8.6	6,392	290.5	8.1
	千葉交通		—	—	837	6.3	—	—	1,073	8.1	1,075	8.1	—	—	2,985	135.7	7.5			
7	JRバス関東	21	947	7.5	—	—	918	7.3	—	—	—	—	1,357	10.8	3,222	153.4	8.5	6,350	302.4	8.4
	千葉交通		—	—	855	6.8	—	—	1,167	9.3	1,106	8.8	—	—	3,128	149.0	8.3			
8	JRバス関東	22	887	6.7	—	—	909	6.9	—	—	—	—	1,164	8.8	2,960	134.5	7.5	5,600	254.5	7.1
	千葉交通		—	—	745	5.6	—	—	990	7.5	905	6.9	—	—	2,640	120.0	6.7			
9	JRバス関東	20	933	7.8	—	—	933	7.8	—	—	—	—	1,247	10.4	3,113	155.7	8.6	5,686	284.3	7.9
	千葉交通		—	—	760	6.3	—	—	962	8.0	851	7.1	—	—	2,573	128.7	7.1			
10	JRバス関東	25	1,174	7.8	—	—	1,097	7.3	—	—	—	—	1,452	9.7	3,723	148.9	8.3	6,826	273.0	7.6
	千葉交通		—	—	884	5.9	—	—	1,172	7.8	1,047	7.0	—	—	3,103	124.1	6.9			
11	JRバス関東	24	1,095	7.6	—	—	1,013	7.0	—	—	—	—	1,378	9.6	3,486	145.3	8.1	6,500	270.8	7.5
	千葉交通		—	—	889	6.2	—	—	1,162	8.1	963	6.7	—	—	3,014	125.6	7.0			
12	JRバス関東	23	1,021	7.4	—	—	987	7.2	—	—	—	—	1,269	9.2	3,277	142.5	7.9	6,273	272.7	7.6
	千葉交通		—	—	854	6.2	—	—	1,065	7.7	1,077	7.8	—	—	2,996	130.3	7.2			
1	JRバス関東	23	880	6.4	—	—	841	6.1	—	—	—	—	1,148	8.3	2,869	124.7	6.9	5,374	233.7	6.5
	千葉交通		—	—	734	5.3	—	—	870	6.3	901	6.5	—	—	2,505	108.9	6.1			
2	JRバス関東	23	925	6.7	—	—	898	6.5	—	—	—	—	1,133	8.2	2,956	128.5	7.1	5,676	246.8	6.9
	千葉交通		—	—	776	5.6	—	—	995	7.2	949	6.9	—	—	2,720	118.3	6.6			
3	JRバス関東	18	731	6.8	—	—	722	6.7	—	—	—	—	966	8.9	2,419	134.4	7.5	4,618	256.6	7.1
	千葉交通		—	—	574	5.3	—	—	795	7.4	830	7.7	—	—	2,199	122.2	6.8			
計	JRバス関東	260	11,266	7.2	—	—	11,149	7.2	—	—	—	—	15,003	9.7	37,418	144.2	8.0	70,714	272.0	7.6
	千葉交通		—	—	9,469	6.1	—	—	12,148	7.8	11,679	7.5	—	—	33,296	128.5	7.1			

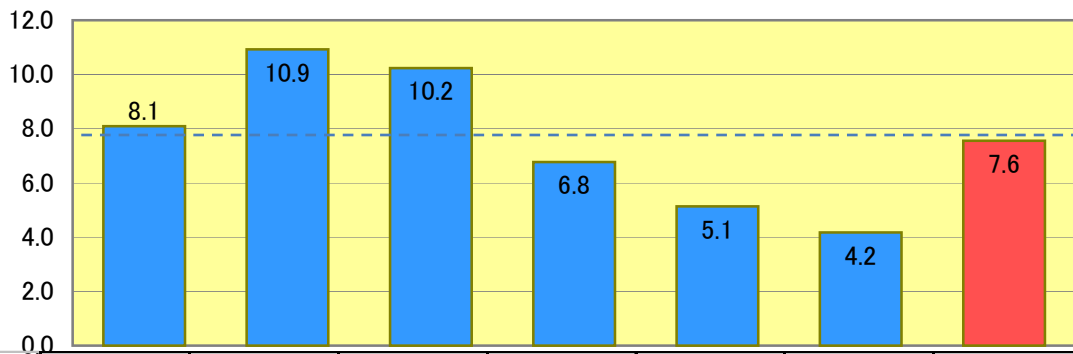
3月は地震の影響により、
全26運行日中8日間運休
しています。

平成22年度 路線別の利用者数(1便平均)



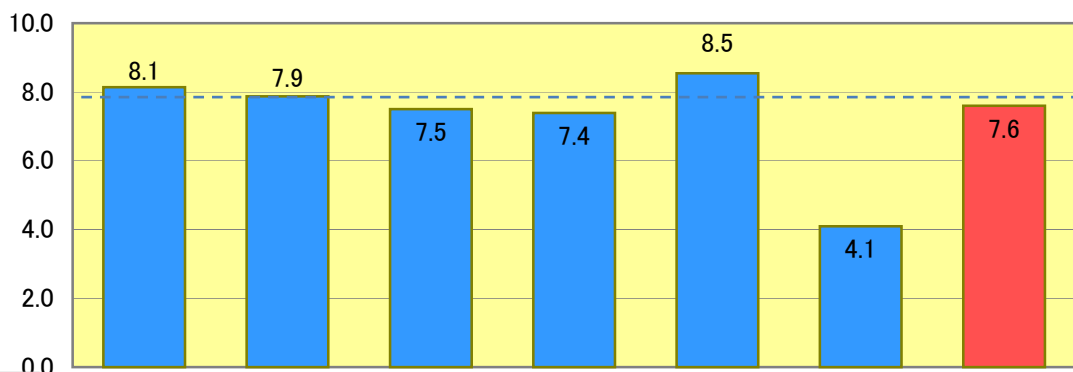
	豊栄・吉田	飯高・匝瑳	豊和・椿海	平和・共興	野田・須賀東	栄・須賀西	平均
1便平均	7.2	6.1	7.1	7.8	7.5	9.6	7.6
年間合計(参考)	11,266	9,469	11,149	12,148	11,679	15,003	11,786
1日平均(参考)	43.3	36.4	42.9	46.7	44.9	57.7	45.3

平成22年度 運行便別の利用者数(1便平均)



	第1便	第2便	第3便	第4便	第5便	第6便	平均
1便平均	8.1	10.9	10.2	6.8	5.1	4.2	7.6
年間合計(参考)	12,620	17,048	15,966	10,559	8,013	6,508	11,786
1日平均(参考)	48.5	65.6	61.4	40.6	30.8	25.0	45.3

平成22年度 曜日別の利用者数(1便平均)



	月曜日	火曜日	水曜日	木曜日	金曜日	土曜日	平均・合計
1便平均	8.1	7.9	7.5	7.4	8.5	4.1	7.6
年間合計(参考)	13,182	13,606	12,965	12,503	15,069	3,389	70,714
1日平均(参考)	292.9	283.5	270.1	266.0	307.5	147.3	272.0
運行回数	45	48	48	47	49	23	260

市内循環バス利用者実績(累計)

単位:人

	1便平均	利用者数	累計	合併後累計	備考
平成9年度	9.4	47,965	47,965		7.20運行開始(八日市場市)
平成10年度	10.2	93,326	141,291		4.1改正
平成11年度	12.0	109,689	250,980		11.10委員会設置
平成12年度	11.8	107,620	358,600		8.7改正
平成13年度	11.4	104,346	462,946		
平成14年度	10.6	96,891	559,837		4.1改正
平成15年度	10.0	91,355	651,192		
平成16年度	9.7	88,801	739,993		
平成17年度	9.9	90,297	830,290	17,984	1.23合併(2.1野田、栄地区運行開始)
平成18年度	10.3	113,272	943,562	131,256	
平成19年度	9.6	105,321	1,048,883	236,577	4.1改正、10月利用者100万人突破
平成20年度	9.9	108,353	1,157,236	344,930	
平成21年度	8.4	72,827	1,230,063	417,757	4.1改正
平成22年度	7.6	70,714	1,300,777	488,471	10.1改正

要望事項一覧(H21.4～)

項目	内容
土日祝日運行	通院、通学、市街地活性化等のため
停留所設置関係 (新設、移設、再設)	「沖」「須賀ハリストス正教会前」「県営住宅入口」「道ノ口沼」 「外城内橋」
ダイヤ	電車乗継改善、帰宅時利用(通学、公民館利用)
運行ルート	「太陽の家」「時曾根地区」「一中前」「二中前」「匝瑳高校下」 「廿一町」
運賃関係	支払いを下車時にする、身障者用の回数券・定期券
その他	見直し時に地元(連絡員)にも情報がほしい