

# 匝瑳市内循環バス 参考資料

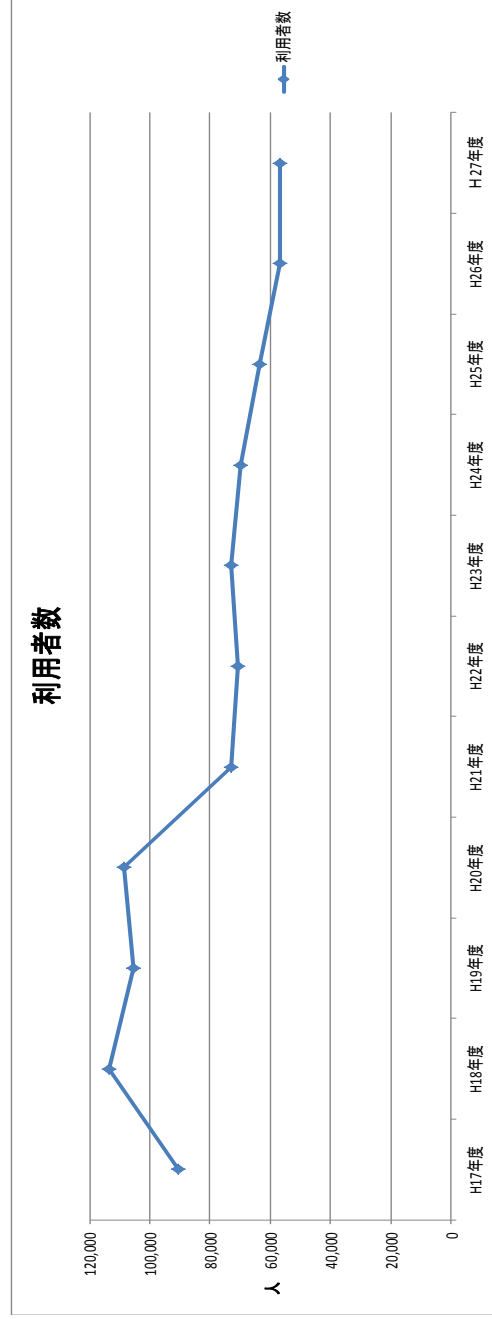
環境生活課

## 目 次

利用者実績（年度別）	1
業務委託料実績（年度別）	2
利用者実績（平成27年度）	3
曜日別利用者数（平成27年度）	4
路線別所要時間及び運行距離	5
便別利用状況（平成27年度）	7
路線図	13
停留所別乗降数（平成28年5月調査）	19
その他の意見	22
運行開始から開始後の改正	23

市内循環バス利用者実績（年度別）

年度	平成17年度 (H17.4.1~H18.3.31)		平成18年度 (H18.4.1~H19.3.31)		平成19年度 (H19.4.1~H20.3.31)		平成20年度 (H20.4.1~H21.3.31)		平成21年度 (H21.4.1~H22.3.31)		平成22年度 (H22.4.1~H23.3.31)		平成23年度 (H23.4.1~H24.3.31)		平成24年度 (H24.4.1~H25.3.31)		平成25年度 (H25.4.1~H26.3.31)		平成26年度 (H26.4.1~H27.3.31)		平成27年度 (H27.4.1~H28.3.31)	
	利用者数 延べ (人)	1日当たり (人)	利用者数 延べ (人)	1日当たり (人)	利用者数 延べ (人)	1日当たり (人)	利用者数 延べ (人)	1日当たり (人)	利用者数 延べ (人)	1日当たり (人)	利用者数 延べ (人)	1日当たり (人)	利用者数 延べ (人)	1日当たり (人)	利用者数 延べ (人)	1日当たり (人)	利用者数 延べ (人)	1日当たり (人)	利用者数 延べ (人)	1日当たり (人)	利用者数 延べ (人)	1日当たり (人)
4月	7,168	239.9	9,115	303.8	8,407	280.2	9,028	300.9	6,571	312.9	5,988	285.1	6,347	253.9	5,744	239.3	5,438	217.5	5,117	204.7	5,091	203.6
5月	7,285	235.0	9,740	314.2	9,059	292.2	9,338	301.2	5,846	324.8	5,431	301.7	5,795	282.0	6,236	259.8	5,608	233.7	5,040	210.0	4,761	207.0
6月	7,767	258.9	9,551	318.4	9,025	300.8	9,108	303.6	6,814	309.7	6,392	290.5	6,882	287.0	6,287	241.8	5,618	224.7	5,164	208.6	5,250	201.9
7月	7,594	245.0	10,253	330.7	8,740	281.9	9,531	307.5	6,993	317.9	6,350	302.4	6,429	287.2	6,258	250.3	5,923	227.8	5,204	200.2	5,319	204.6
8月	6,798	219.3	9,668	311.9	8,144	262.7	8,066	280.2	5,658	269.4	5,600	254.5	6,002	222.3	5,810	215.2	5,135	190.2	4,658	179.2	4,451	171.2
9月	6,786	226.2	9,804	320.1	8,179	272.6	9,421	314.0	6,134	322.8	5,686	284.3	6,120	255.0	5,743	249.7	5,129	223.0	5,027	209.5	4,428	192.5
10月	7,768	250.6	10,017	323.1	9,361	302.0	9,963	321.4	6,164	293.5	6,826	273.0	6,488	299.5	6,601	253.9	5,293	203.6	4,974	191.3	5,216	200.6
11月	7,375	245.8	9,554	318.5	9,206	306.9	9,121	304.0	5,630	296.3	6,500	270.8	6,261	280.9	6,065	252.7	5,289	220.4	4,470	194.3	4,425	192.4
12月	7,394	238.5	9,889	319.0	8,911	287.5	9,277	299.3	6,108	321.5	6,273	272.7	5,998	280.8	5,651	245.7	5,200	226.1	4,712	204.9	4,715	205.0
1月	6,378	205.7	8,297	267.6	8,409	271.3	8,098	261.2	5,207	274.1	5,374	233.7	5,286	229.8	4,698	204.3	4,735	205.9	4,081	177.4	3,957	172.0
2月	8,392	299.7	8,536	304.9	8,943	308.4	8,275	295.5	5,592	294.3	5,676	246.8	5,500	229.2	5,064	220.2	4,877	212.0	4,189	182.1	4,293	178.9
3月	9,592	309.4	9,048	291.9	8,937	288.3	9,127	294.4	6,238	283.5	4,618	256.6	6,146	236.4	5,672	226.9	5,364	214.6	4,877	195.1	4,788	183.4
計	80,297	247.4	113,272	310.3	105,321	287.8	108,353	296.9	72,955	301.5	70,714	272.0	73,054	247.6	69,829	238.3	63,609	216.4	57,513	196.3	56,674	192.8
1便当たり	9.9	1便当たり	10.3	1便当たり	9.8	1便当たり	9.9	1便当たり	8.4	1便当たり	7.6	1便当たり	6.9	1便当たり	6.6	1便当たり	6.0	1便当たり	5.1	1便当たり	5.1	1便当たり

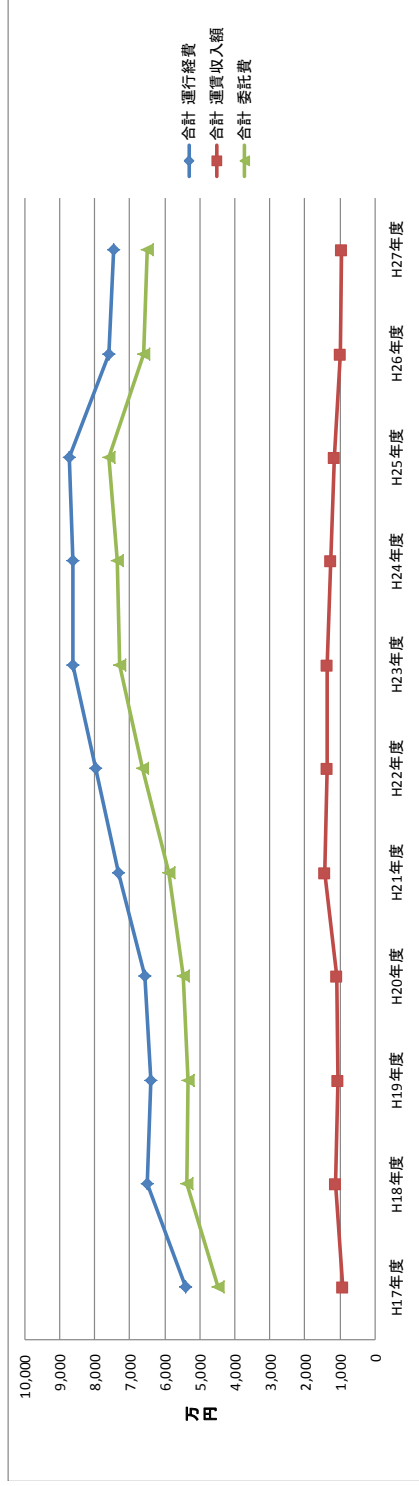


### 市内循環バス運行業務委託料実績（年度別）

(単位：円)

区分	実績額	H17年度	H18年度	H19年度	H20年度	H21年度	H22年度	H23年度	H24年度	H25年度	H26年度	H27年度
合計	運行経費	53,857,105	64,907,555	63,855,632	65,591,289	73,114,223	79,740,644	86,348,436	86,122,245	87,233,106	75,897,791	74,615,475
	運賃収入額	9,029,734	11,327,266	10,532,083	10,835,311	14,180,207	13,484,641	13,641,905	12,695,176	11,412,631	9,974,483	9,584,719
	委託費	44,827,371	53,580,289	53,323,549	54,755,978	58,934,016	66,256,003	72,706,531	73,427,069	75,820,475	65,923,308	65,030,756

※平成18年2月1日から野田・栄循環の運行を開始



平成27年度市内循環バス利用者実績(路線別)

月	区分	運行 日数	路線別												合計				販売枚数							
			豊栄・吉田(人)		飯高・豊和(人)		須賀(人)		精海(人)		平和・共興(人)		野田・栄(人)		事業者別		2社合計	1日	1便	一日自由 乗車券 (枚)	定期券 (枚)	回数券 (冊)				
			利用者数	便	利用者数	便	利用者数	便	利用者数	便	利用者数	便	利用者数	便	計	1日							1便			
4	JRハズ関東 千葉交通	25	782	5.2	—	—	—	415	2.8	—	—	—	—	—	—	1,672	8.4	2,869	114.8	5.7	203.6	5.4	113	7	94	
5	JRハズ関東 千葉交通	23	715	5.2	—	—	—	331	2.4	—	—	—	—	—	—	1,531	8.3	2,577	112.0	5.6	207.0	5.4	87	4	110	
6	JRハズ関東 千葉交通	26	810	5.2	—	—	—	459	2.9	—	—	—	—	—	—	1,658	8.0	2,927	112.6	5.6	201.9	5.3	116	2	101	
7	JRハズ関東 千葉交通	26	830	5.3	—	—	—	436	2.8	—	—	—	—	—	—	1,782	8.6	3,048	117.2	5.9	204.6	5.4	121	2	111	
8	JRハズ関東 千葉交通	26	682	4.4	—	—	—	355	2.3	—	—	—	—	—	—	1,680	8.1	2,717	104.5	5.2	171.2	4.5	106	1	84	
9	JRハズ関東 千葉交通	23	688	5.0	—	—	—	374	2.7	—	—	—	—	—	—	1,463	8.0	2,525	109.8	5.5	192.5	5.1	111	2	92	
10	JRハズ関東 千葉交通	26	813	5.2	—	—	—	459	2.9	—	—	—	—	—	—	1,708	8.2	2,980	114.6	5.7	200.6	5.3	128	3	107	
11	JRハズ関東 千葉交通	23	672	4.9	—	—	—	376	2.7	—	—	—	—	—	—	1,458	7.9	2,506	109.0	5.4	192.4	5.1	107	0	99	
12	JRハズ関東 千葉交通	23	693	5.0	—	—	—	444	3.2	—	—	—	—	—	—	1,626	8.8	2,763	120.1	6.0	205.0	5.4	112	0	84	
1	JRハズ関東 千葉交通	23	558	4.0	—	—	—	359	2.6	—	—	—	—	—	—	1,311	7.1	2,228	96.9	4.8	172.0	4.5	95	1	87	
2	JRハズ関東 千葉交通	24	656	4.8	—	—	—	451	3.3	—	—	—	—	—	—	1,320	6.9	2,427	101.1	5.1	178.9	4.7	103	1	84	
3	JRハズ関東 千葉交通	26	758	4.9	—	—	—	440	2.8	—	—	—	—	—	—	1,610	7.7	2,808	108.0	5.4	183.4	4.8	120	0	94	
計	JRハズ関東 千葉交通	294	8,657	5.0	—	—	—	4,899	2.8	—	—	—	—	—	—	18,819	8.1	32,375	110.2	5.6	56,674	5.1	1,319	23	1,147	
			—	—	—	—	—	9,139	5.2	—	—	—	—	—	—	5,796	3.3	24,299	82.7	4.6	192.8	5.1	—	—	—	—

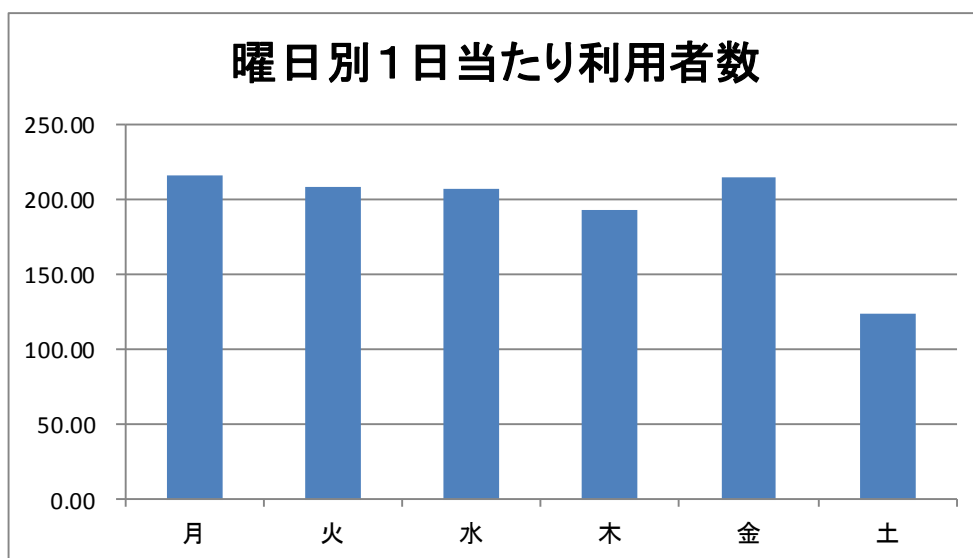
10月18日	5	0.8	9	1.5	4	0.7	5	0.8	20	3.3	7	0.9	50	1.3
臨時便合計	5	—	9	—	4	—	5	—	20	—	7	—	50	—

### 平成27年度曜日別利用者数

曜日	運行日数	利用者数	曜日別1日当たり利用者数
月	45	9,700	215.56
火	48	10,002	208.38
水	48	9,919	206.65
木	51	9,817	192.49
金	51	10,945	214.61
土	51	6,291	123.35
計	294	56,674	192.77

#### 参考

日(臨時)	1	50	50.00
-------	---	----	-------



月曜日から金曜日までの平均利用者数は200名前後ですが、土曜日は123名となっています。

また、臨時便で運行した日曜日の便については、中央地区の一部停留所を迂回し、通常運行と同じ時間帯で運行しましたが、利用者数は50名でした。

### 所要時間一覧(分)

路線名	第1便	第2便	第3便	第4便	第5便	第6便	第7便	第8便	計
豊栄・吉田循環	0:51	1:19	1:20	1:21	1:20	0:51			7:02
飯高・豊和循環	1:04	1:27	1:29	1:00	1:23	0:55			7:18
椿海循環	0:43	1:11	1:12	1:02	1:05	0:41			5:54
平和・共興循環	1:01	1:12	1:25	1:12	1:09	0:56			6:55
須賀循環	0:33	0:54	1:05	1:03	0:58	0:26			4:59
野田・栄循環	0:49	1:03	1:22	1:15	1:32	1:17	1:11	0:56	9:25
								<b>合計</b>	<b>41:33</b>

※野田・栄循環の1便及び4便は須賀循環の車両を使用

車両の運行時間としては、須賀循環の車両は7時間3分、野田・栄循環の車両は7時間21分

### 運行距離一覧(概算km)

路線名	第1便	第2便	第3便	第4便	第5便	第6便	第7便	第8便	計
豊栄・吉田循環	23.45	31.70	32.09	32.16	32.09	22.65			174.14
飯高・豊和循環	29.05	38.10	38.19	27.78	36.36	23.75			193.23
椿海循環	19.75	30.50	30.99	25.39	27.56	19.45			153.64
平和・共興循環	24.85	28.80	32.72	28.74	27.49	24.50			167.10
須賀循環	14.30	20.95	24.02	23.31	21.44	11.85			115.87
野田・栄循環	22.70	26.75	33.80	33.21	36.19	35.16	30.56	24.80	243.17
								<b>合計</b>	<b>1047.15</b>

※野田・栄循環の1便及び4便は須賀循環の車両を使用

車両の運行距離としては、須賀循環の車両は171.78km、野田・栄循環の車両は187.26km

路線別運行  
時間

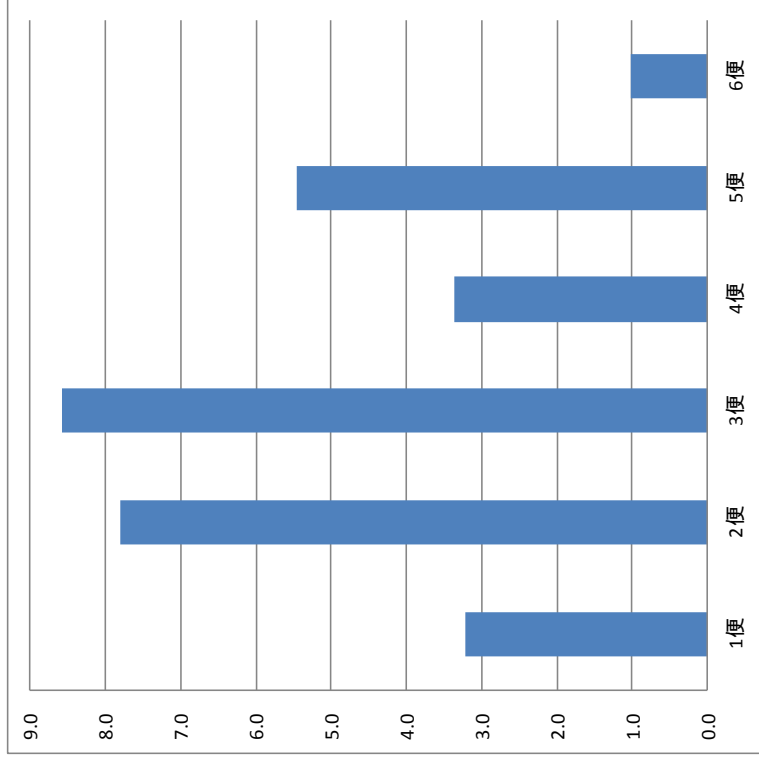
	6	7	8	9	10	11	12	13	14	15	16	17	18
豊栄・吉田		51	79			80	81		80		83	51	
飯高・豊和		64	87			89	60				83	55	
槽海		43	71			72	62				65	41	
平和・共興		61	72			85			72		69	56	
須賀		33	54			65	63				58	26	
野田・栄(西ルート)	49				75				77				
野田・栄(東ルート)		63	82			92					71	56	
全路線合計													
H28.4.1													
7時間 2分													
7時間 18分													
5時間 54分													
6時間 55分													
4時間 59分													
9時間 25分													
41時間 33分													



## 平成27年度便別利用状況

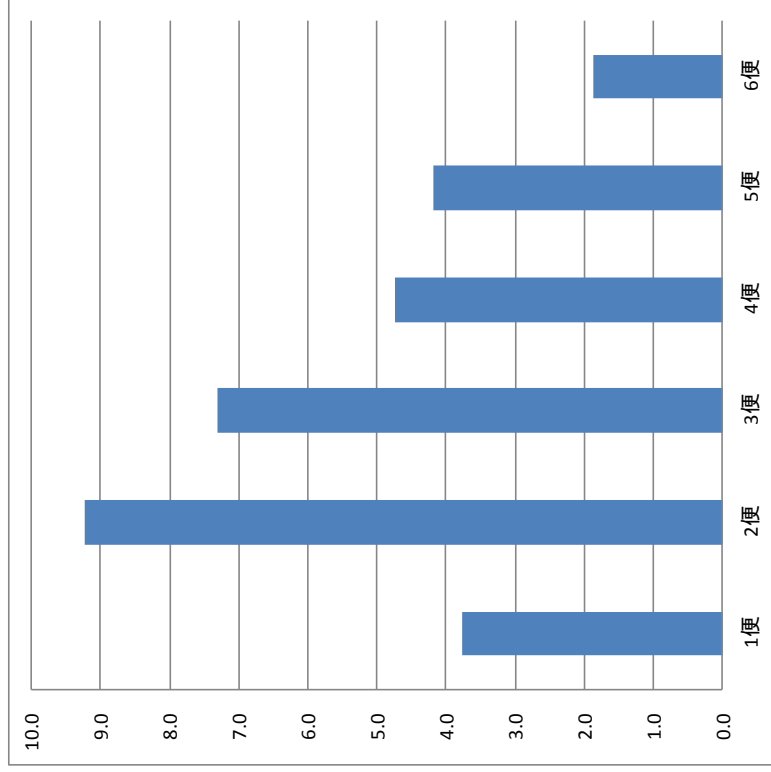
### 豊栄・吉田循環

	6:45	8:10	11:30	13:35	15:53	17:30	小計
	1便	2便	3便	4便	5便	6便	
4月	115	210	208	87	130	32	782
5月	82	192	220	68	128	25	715
6月	104	197	233	85	159	32	810
7月	96	219	220	115	155	25	830
8月	54	177	190	90	149	22	682
9月	89	183	181	76	139	20	688
10月	94	243	229	74	148	25	813
11月	84	182	191	71	118	26	672
12月	81	166	213	75	130	28	693
1月	48	152	153	72	114	19	558
2月	47	181	233	69	98	28	656
3月	53	193	249	108	138	17	758
計	947	2,295	2,520	990	1,606	299	8,657
1便平均	3.2	7.8	8.6	3.4	5.5	1.0	4.9



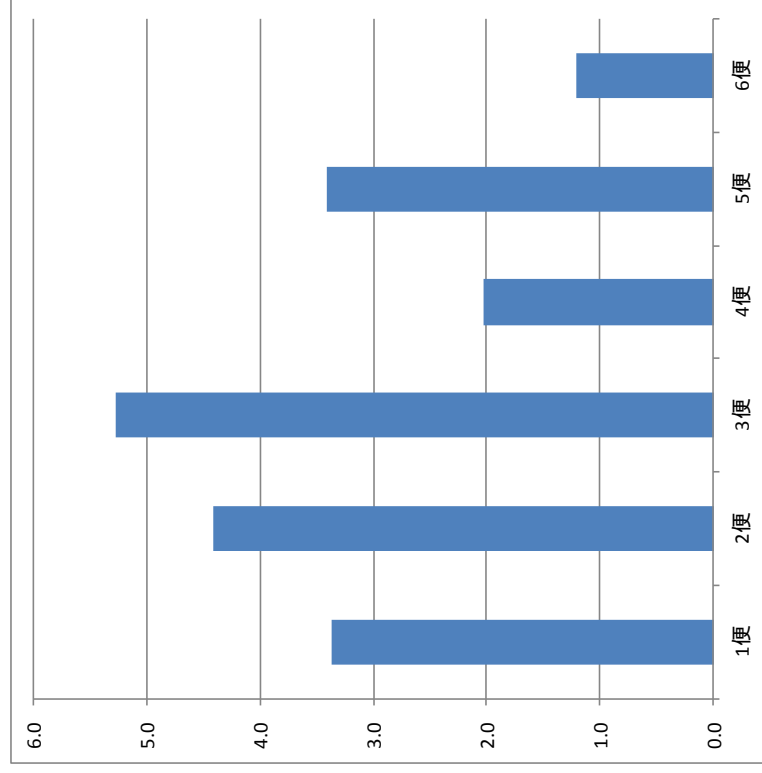
### 飯高・豊和循環

	6:26	8:08	11:25	13:30	15:51	17:40	小計
	1便	2便	3便	4便	5便	6便	
4月	127	300	223	127	95	37	909
5月	118	257	229	121	101	34	860
6月	137	274	212	125	116	48	912
7月	114	270	194	127	98	52	855
8月	66	230	159	113	101	41	710
9月	87	189	149	103	92	62	682
10月	106	239	174	128	93	56	796
11月	90	194	147	102	93	49	675
12月	83	203	158	119	99	43	705
1月	62	179	150	104	105	45	645
2月	54	180	162	108	131	49	684
3月	63	198	192	116	107	30	706
計	1,107	2,713	2,149	1,393	1,231	546	9,139
1便平均	3.8	9.2	7.3	4.7	4.2	1.9	5.2



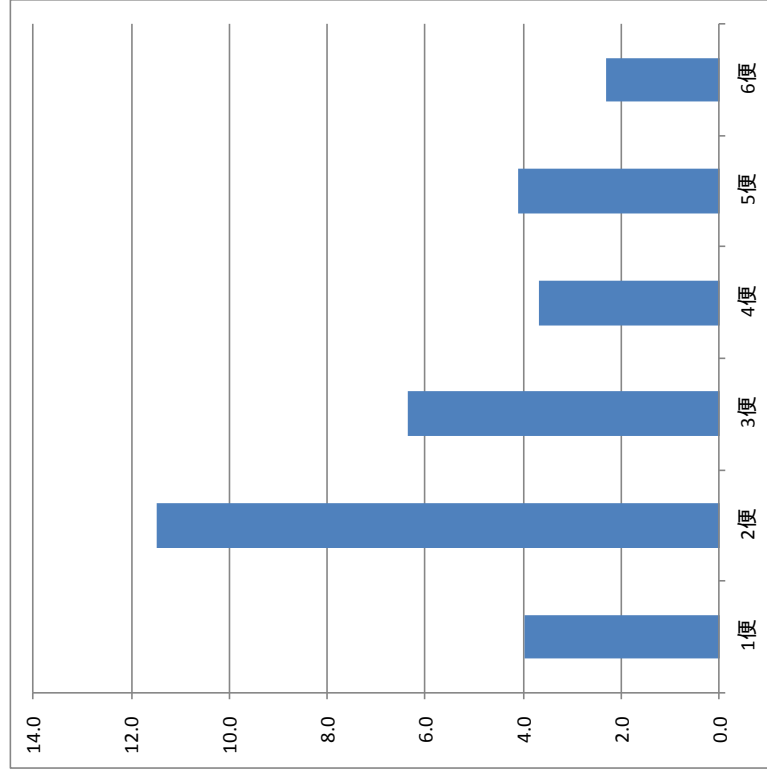
### 樁海循環

	6:55	8:20	11:22	13:25	16:00	17:32	小計
	1便	2便	3便	4便	5便	6便	
4月	74	101	121	50	71	35	452
5月	86	105	126	46	76	39	478
6月	96	112	136	58	69	43	514
7月	109	116	156	50	107	42	580
8月	86	88	125	51	85	40	475
9月	85	93	112	41	67	35	433
10月	92	126	139	55	89	30	531
11月	87	110	132	43	67	27	466
12月	85	110	116	40	80	25	456
1月	61	97	121	52	94	19	444
2月	67	111	129	59	94	12	472
3月	64	127	139	53	103	9	495
計	992	1,296	1,552	598	1,002	356	5,796
1便平均	3.4	4.4	5.3	2.0	3.4	1.2	3.3



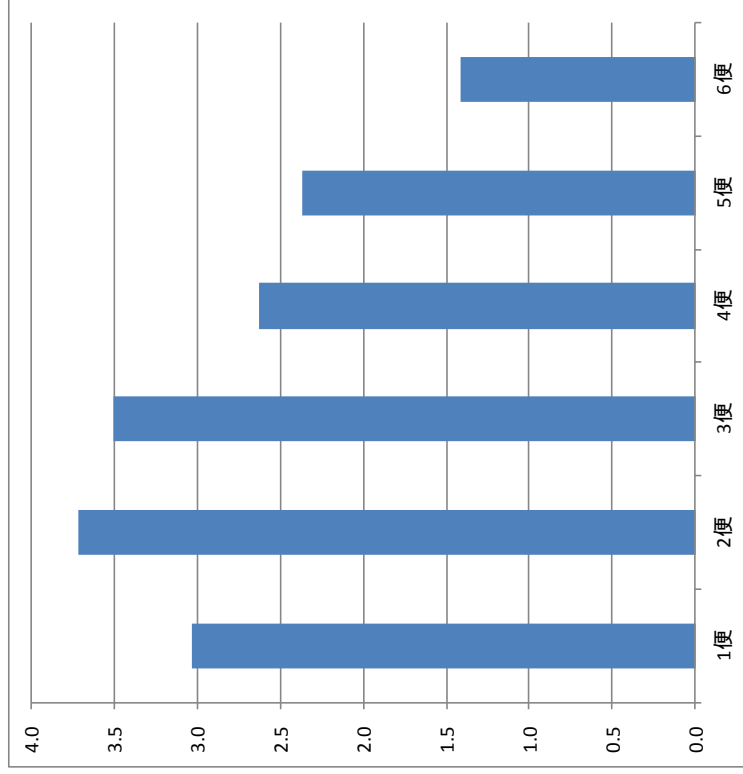
平和・共興循環

	6:40	8:15	11:38	14:20	15:57	17:35	小計
	1便	2便	3便	4便	5便	6便	
4月	128	335	151	90	108	49	861
5月	151	293	162	82	76	82	846
6月	136	322	164	109	88	78	897
7月	125	293	169	98	98	53	836
8月	63	178	153	55	69	31	549
9月	92	287	145	97	104	63	788
10月	111	300	185	76	155	82	909
11月	86	292	138	78	115	69	778
12月	100	265	167	100	104	55	791
1月	67	231	120	82	99	41	640
2月	48	281	138	102	91	50	710
3月	57	295	174	107	102	24	759
計	1,164	3,372	1,866	1,076	1,209	677	9,364
1便平均	4.0	11.5	6.3	3.7	4.1	2.3	5.3



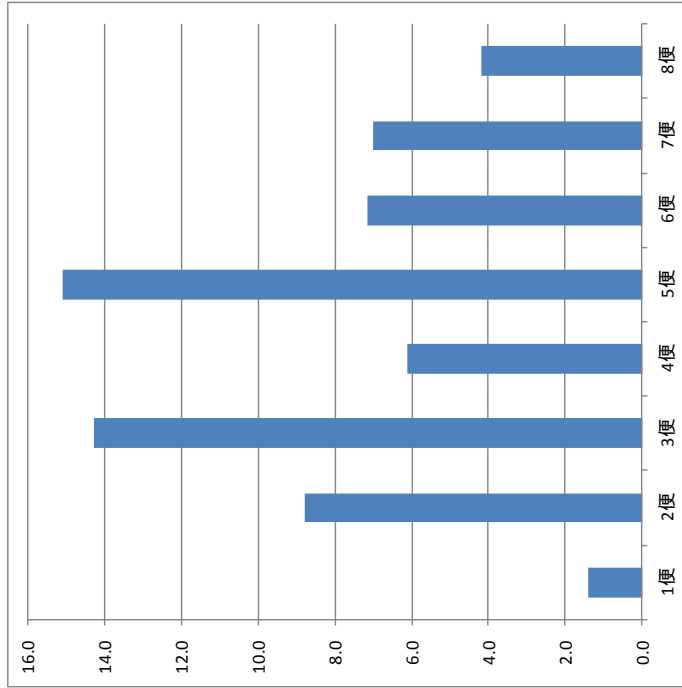
須賀循環

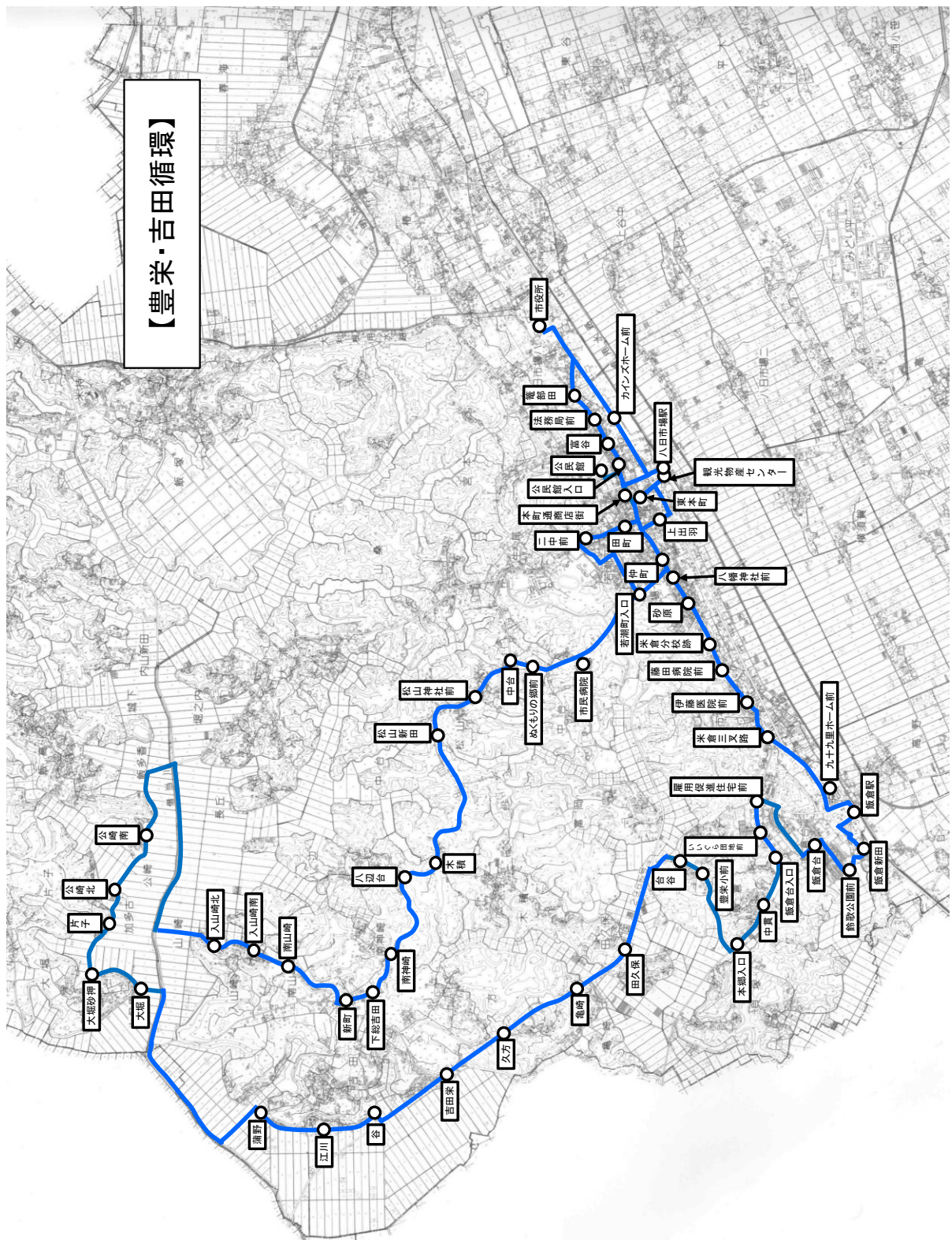
	7:10	8:15	11:40	13:40	15:45	17:20	小計
4月	83	78	87	57	74	36	415
5月	44	95	71	36	47	38	331
6月	75	110	82	69	77	46	459
7月	83	108	81	57	56	51	436
8月	58	69	86	66	42	34	355
9月	74	74	79	61	48	38	374
10月	83	106	98	67	66	39	459
11月	79	63	84	48	72	30	376
12月	87	95	101	76	62	23	444
1月	69	95	79	55	37	24	359
2月	83	100	96	98	51	23	451
3月	73	101	88	82	63	33	440
計	891	1,094	1,032	772	695	415	4,899
1便平均	3.0	3.7	3.5	2.6	2.4	1.4	2.8



野田・栄循環

	6:00	6:35	8:10	9:50	11:35	13:50	16:00	17:40	小計
	1便	2便	3便	4便	5便	6便	7便	8便	
4月	9	314	368	139	368	195	162	117	1,672
5月	11	290	309	127	339	166	170	119	1,531
6月	19	297	379	147	386	140	177	113	1,658
7月	17	271	385	164	461	221	165	98	1,782
8月	7	190	369	236	380	173	218	107	1,680
9月	26	228	304	125	315	174	179	112	1,463
10月	58	205	396	153	406	176	202	112	1,708
11月	51	191	357	123	348	135	127	126	1,458
12月	60	158	342	146	408	224	193	95	1,626
1月	50	147	289	117	328	159	145	76	1,311
2月	48	141	312	144	315	147	134	79	1,320
3月	50	151	388	174	385	198	185	79	1,610
計	406	2,583	4,198	1,795	4,439	2,108	2,057	1,233	18,819
1便平均	1.4	8.8	14.3	6.1	15.1	7.2	7.0	4.2	8.0

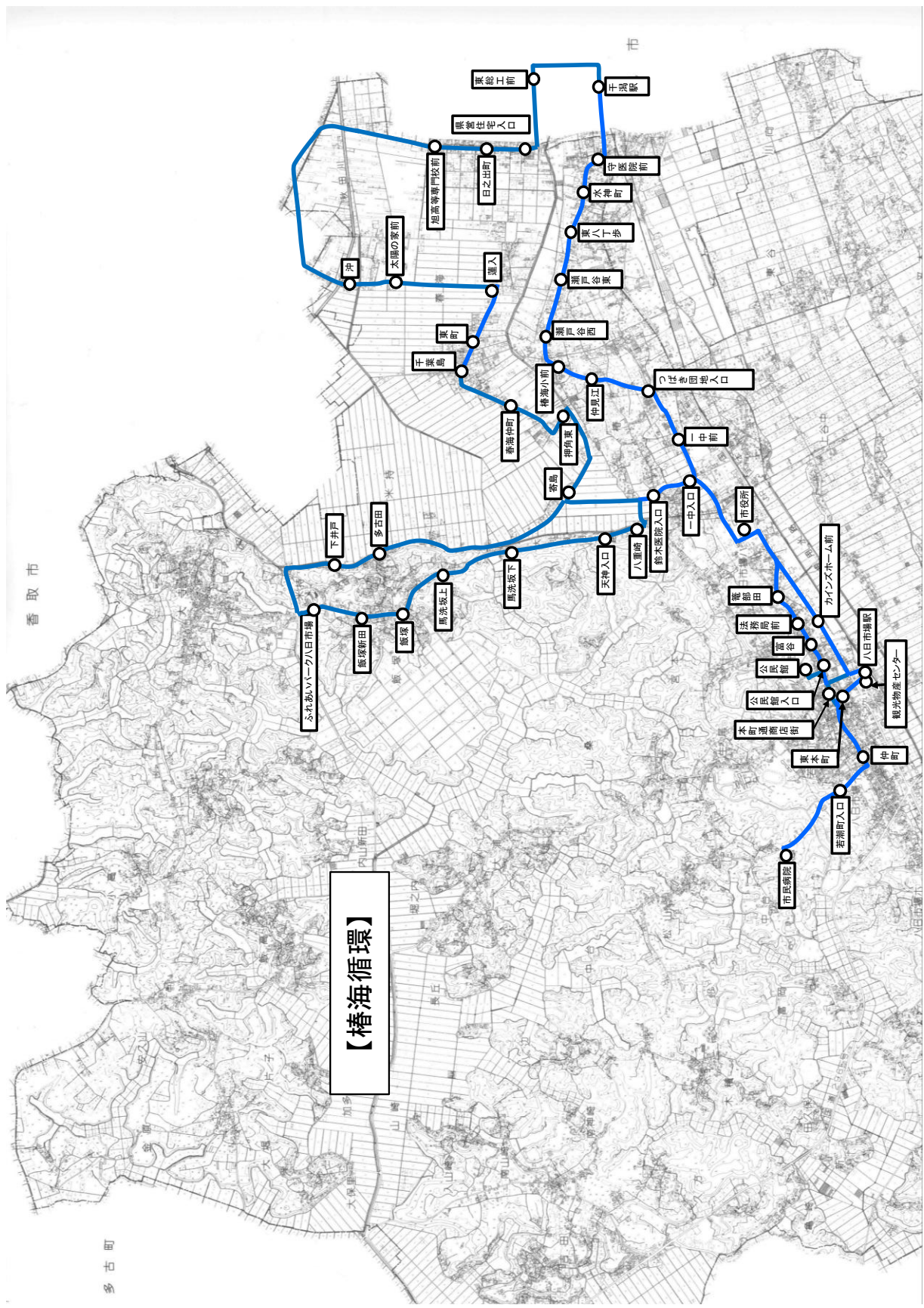




【豊栄・吉田循環】



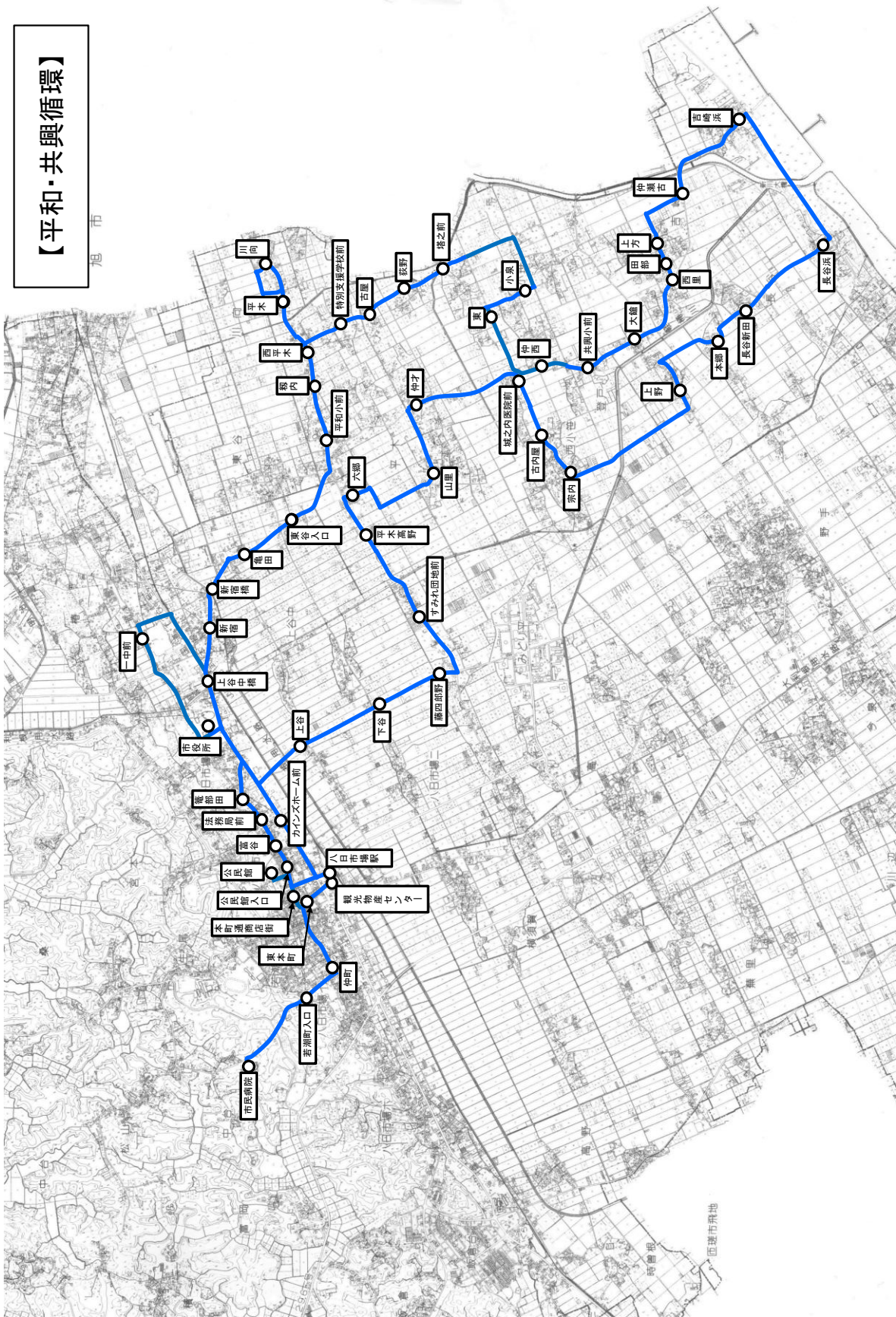


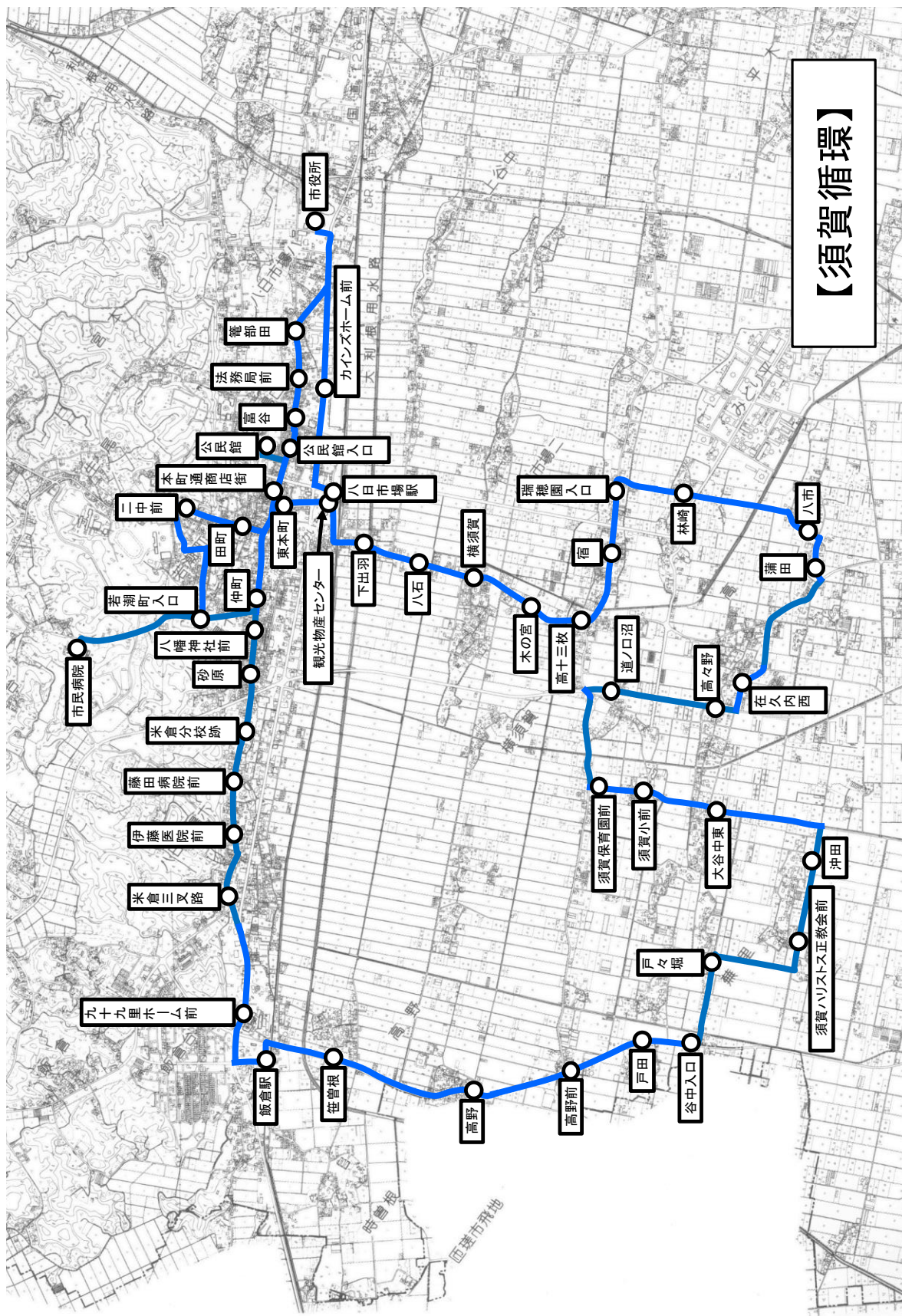


**【樫海循環】**

【平和・共興循環】

旭市







# 停留所別乗降数

H28.5.2～5.24に調査を実施(運行日17日間)。5月の運行日は23日のため想定数を記載。

豊栄・吉田循環			飯高・豊和循環			樺海循環		
停留所名	17日 人数	23日 人数	停留所名	17日 人数	23日 人数	停留所名	17日 人数	23日 人数
八日市場駅	195	264	八日市場駅	326	442	市役所	90	122
いいぐら団地前	74	101	飯高コミュニティセンター前	81	110	八日市場駅	79	107
カインズホーム前	70	95	高岡商店前	77	105	カインズホーム前	41	56
市民病院	55	75	荒場	76	103	樺海小前	38	52
入山崎北	48	65	市役所	68	92	下井戸	31	42
市役所	42	57	カインズホーム前	67	91	東総工前	29	40
鈴歌公園前	42	57	小高	61	83	市民病院	28	38
谷	37	51	市民病院	44	60	飯塚	27	37
江川	36	49	八日市場学園前	36	49	千湯駅	24	33
大堀	34	46	城下	34	46	東本町	24	33
二中前	34	46	堀の内南	28	38	馬洗坂上	16	22
久方	29	40	飯塚	24	33	県営住宅入口	14	19
若潮町入口	29	40	公民館	23	32	つばき団地入口	14	19
田町	27	37	二中前	19	26	一中入口	13	18
飯倉台	24	33	ふれあいパーク八日市場	18	25	ふれあいパーク八日市場	13	18
飯倉駅	23	32	内山	17	23	旭高等専門校前	11	15
木積	22	30	本町通商店街	16	22	観光物産センター	11	15
八辺台	21	29	飯高仲台	15	21	日之出町	11	15
九十九里ホーム前	19	26	安久山	13	18	一中前	10	14
東本町	19	26	内山倉庫前	13	18	守医院前	9	13
入山崎南	19	26	生尾	11	15	公民館	7	10
本町通商店街	19	26	ぬくもりの郷前	11	15	千葉島	7	10
上出羽	17	23	若潮町入口	10	14	水神町	7	10
吉田栄	16	22	柿谷	9	13	籠部田	6	9
蒲野	14	19	長岡新田	9	13	仲見江	5	7
観光物産センター	13	18	横宿	9	13	瀬戸谷東	4	6
南神崎	13	18	仲町	8	11	馬洗坂下	3	5
公民館	12	17	金原新田	7	10	富谷	3	5
下総吉田	11	15	一中入口	6	9	八重崎	3	5
新町	10	14	神里	6	9	東町	3	5
飯倉新田	10	14	谷入口	8	9	法務局前	3	5
伊藤医院前	8	11	大寺	6	9	沖	2	3
大堀砂押	8	11	内山第二	5	7	鈴木医院入口	2	3
藤田病院前	7	10	馬洗坂上	5	7	瀬戸谷西	2	3
八幡神社前	7	10	観光物産センター	5	7	蓮入	2	3
豊栄小前	7	10	金原	5	7	押角東	1	2
砂原	6	9	田町	5	7	仲町	1	2
仲町	6	9	出羽	5	7	寄島	1	2
米倉分校跡	6	9	長岡	4	6	若潮町入口	1	2
田久保	5	7	富谷	4	6	公民館入口	0	0
籠部田	5	7	八坂神社前	4	6	多古田	0	0
公崎南	4	6	松原	4	6	天神入口	0	0
南山崎	4	6	山桑公園	4	6	春海仲町	0	0
本郷入口	4	6	飯高壇林入口	3	5	東八丁歩	0	0
ぬくもりの郷前	3	5	飯塚新田	3	5	太陽の家前	0	0
松山神社前	3	5	馬洗坂下	2	3	本町通商店街	0	0
富谷	3	5	小川台	2	3	飯塚新田	0	0
亀崎	2	3	新神	2	3	<b>総計</b>	<b>596</b>	<b>825</b>
法務局前	2	3	鈴木医院入口	2	3	(利用者)	298	412.5
雇用促進住宅前	1	2	大浦	2	3			
公崎北	1	2	公民館入口	1	2			
松山新田	1	2	中台	1	2			
片子	1	2	法務局前	1	2			
公民館入口	0	0	宮和田	1	2			
台谷	0	0	籠部田	0	0			
中貫	0	0	熊野神社前	0	0			
中台	0	0	境橋	0	0			
飯倉台入口	0	0	大浦入口	0	0			
米倉三叉路	0	0	天神入口	0	0			
<b>総計</b>	<b>1128</b>	<b>1551</b>	八重崎	0	0			
(利用者)	564	776	東本町	0	0			
			<b>総計</b>	<b>1226</b>	<b>1682</b>			
			(利用者)	613	841			

※利用者1人の「乗」「降」で2カウント

平和・共興循環	17日	23日
停留所名	人数	人数
八日市場駅	363	492
特別支援学校前	126	171
すみれ団地前	102	138
市役所	88	120
吉崎浜	58	79
カインズホーム前	52	71
市民病院	35	48
城之内医院前	29	40
長谷浜	25	34
本郷	25	34
本町通商店街	19	26
荻野	18	25
古内屋	16	22
長谷新田	15	21
上方	14	19
亀田	13	18
平和小前	13	18
仲西	13	18
川向	12	17
仲瀬古	12	17
東本町	12	17
山里	12	17
六郷	10	14
共興小前	9	13
靱内	8	11
公民館	7	10
田部	7	10
仲町	7	10
観光物産センター	6	9
塔之前	4	6
西平木	4	6
平木	4	6
西里	3	5
東谷入口	3	5
藤四郎野	3	5
一中前	2	3
上谷中橋	2	3
宗内	2	3
小泉	2	3
新宿	2	3
新宿橋	2	3
大鎗	2	3
上谷	1	2
公民館入口	1	2
仲才	1	2
古屋	0	0
上野	0	0
籠部田	0	0
下谷	0	0
富谷	0	0
東	0	0
平木高野	0	0
法務局前	0	0
若潮町入口	0	0
<b>総計</b>	<b>1164</b>	<b>1599</b>
(利用者)	582	800

須賀循環	17日	23日
停留所名	人数	人数
八日市場駅	103	140
市役所	49	67
飯倉駅	49	67
在久内西	44	60
市民病院	37	51
須賀ハリストス正教会前	29	40
カインズホーム前	24	33
八市	19	26
二中前	18	25
東本町	16	22
砂原	15	21
宿	15	21
高野前	13	18
高十三枚	12	17
下出羽	10	14
須賀小前	9	13
九十九里ホーム前	7	10
高々野	7	10
公民館	6	9
瑞穂園入口	6	9
本町通商店街	6	9
林崎	6	9
横須賀	5	7
蒲田	5	7
観光物産センター	5	7
高野	5	7
大谷中東	5	7
谷中入口	5	7
須賀保育園前	4	6
田町	4	6
道ノ口沼	4	6
米倉分校跡	3	5
戸々堀	2	3
戸田	2	3
藤田病院前	2	3
伊藤医院前	1	2
若潮町入口	1	2
仲町	1	2
八石	1	2
富谷	1	2
法務局前	1	2
籠部田	1	2
沖田	0	0
公民館入口	0	0
笹管根	0	0
八幡神社前	0	0
米倉三叉路	0	0
木の宮	0	0
<b>総計</b>	<b>558</b>	<b>779</b>
(利用者)	279	390

野田・栄循環	17日	23日
停留所名	人数	人数
八日市場駅	691	1017
新堀浜	141	208
今泉浜	132	195
カインズホーム前	114	168
飯倉駅	83	123
市役所	82	121
野栄総合支所	79	117
川辺浜	69	102
野手十字路	69	102
市民病院	63	93
はしば医院前	59	87
海匠漁業組合前	43	64
中村	41	61
和田	41	61
東本町	40	59
東郷	37	55
栢田十字路	36	53
下出羽	34	50
高十三枚	31	46
内裏塚浜東	31	46
堀川浜十字路	28	42
栢田浜	27	40
希望の里前	23	34
前古屋	23	34
九十九里ホーム前	21	31
御城	20	30
内裏塚浜西	20	30
西栢田	19	28
八軒浜	19	28
大坪	18	27
横須賀	17	25
小屋場	15	23
利根橋	14	21
公民館	11	17
曾根	11	17
東和田	11	17
野栄中前	11	17
栄小前	10	15
元釜	10	15
上の馬場	9	14
西栢田浜	9	14
如来内	9	14
法務局前	9	14
林丸前	9	14
のさか望洋荘	8	12
台里	8	12
桃の内	8	12
観光物産センター	7	11
太夫里	7	11
カジヤ	6	9
西浜	5	8
仲町	5	8
高松	4	6
高土内	3	5
杓子	3	5
内裏塚	3	5
本町通商店街	3	5
野田小前	1	2
若潮町入口	0	0
八石	0	0
木の宮	0	0
<b>総計</b>	<b>2360</b>	<b>3500</b>
(利用者)	1180	1750

乗降調査(平成26年度6月、平成27年度5月、平成28年5月)利用者なしのバス停

路線名	停留所名	備考
豊栄・吉田循環	中貫	平成26年度新規設置
	飯倉台入口	
飯高・豊和循環	大浦入口	
	熊野神社前	
	天神入口	椿海循環と共通
椿海循環	天神入口	飯高・豊和循環と共通
	春海仲町	
須賀循環	木の宮	野田・栄循環と共通
	笹曾根	
野田・栄循環	木の宮	須賀循環と共通

※参考

停留所を設置する際の匝瑳警察署からの交通上の意見は次のとおりです。

- (1)踏切・交差点・曲がり角・横断歩道・信号機・道路標識・カーブミラー等からそれぞれ10メートル以上離すこと。
- (2)信号機・道路標識と類似し、これらの効用を妨げ、またはその視認性を害するものではないこと。
- (3)建物の出入口または非常口から3メートル・消防用機械置場、防火水槽消火栓から5メートル火災報知機から1メートル以上離すこと。
- (4)風雨雪等のため破損・落下・飛散等のないよう堅固に設置すること。
- (5)事前に設置場所付近の住民に説明して同意を得ること。
- (6)その他警察官の指示があった場合は、これに従うこと。

## その他の意見

提案方法	提案者	意見内容
来庁	男性 (40代)	循環バスが無くなると聞いた。乗っていたお客さんが話していた。歯医者等に通っていてなくなると困る。バスが無くならないようにしてほしい。
電話	女性 (70後半から80代位)	九十九里ホーム前停留所を九十九里ホーム病院の中まで上がって行くのが大変なので、病院の敷地内ではなく、元の国道側に戻してもらいたい。
	女性 (60から70代)	川向 朝7時台、朝8時台を増やしてほしい。
	女性 (60代)	通勤や病院通いの人たちの為だけではなく、買い物をする人にも時間(10時台の便)を合わせて欲しい。 スーパーのところに停留所を置いて欲しい。
まちづくりご意見箱	女性 (70代)	現在市バスを利用しています。子供は障害者です。私は自分も子供も世話になっておりますので提出する書類等があり月に1回位利用しています。現在は市役所行きのバスが運行しなくなり大変不便です。なんとか市役所まわりを多くして下さい。(現在は松山神社から市役所です)
市長への手紙	女性 (80代)	(西ルート)バス野田・栄循環表より平成26年4/1～改正につき困った事になりました。今泉県営住宅に住む者です。九十九里ホーム前行きにつき朝6時だい～10時になってしまい8時だいがないので直通で行けず、野栄総合支所7:14にのり八日市場に7:31着八日市場JR7:51分にのりかえ飯倉駅に降り九十九里ホーム病院迄歩いて行きます。病院行なのに学生対象のみで高令者の交通手段のない者の事は考えてくれていたのでしょうか。早急に解決して下さいますよう切にお願い申し上げます。
	女性 (不詳)	市内循環バスのバス停は、家の近くにあり子供達に駅まで使わせたいなと思っています。ですが、電車との継がりが悪く、利用できません。また、実家の母は私の体調が悪い時電車に来てくれますが、駅から私の家までは遠くて誰かが迎へに行かなければ来れません。もっと、電車の発着に合わせてダイヤを組んでもらいたいです。今のバスは、国保へ行く為のバスにしか受け取れません。どうかご検討くださいませ。



## 市内循環バス 改正の経緯

	車両数	路線数	便数	停留所	運賃	運行日	その他
平成9年7月20日運行開始	3	5	4		100	毎日	
平成10年1月1日改正 停留所変更	↓	↓	↓		↓	↓	
平成10年4月1日改正 増車、増便、停留所変更	4	↓	5		↓	↓	
平成11年11月10日 八日市場市内循環バス利用向上対策委員会設置	↓	↓	↓	↓	↓	↓	
平成12年8月7日改正(委員会H12.5.11) ルート延長・変更、ダイヤ改正、停留所変更	↓	↓	↓		↓	↓	
平成14年4月1日改正(委員会H13.12.4、H14.1.29) 路線の延長・変更、ダイヤ改正、停留所変更	↓	↓	↓		↓	↓	
平成18年2月1日改正(委員会なし) 路線の新設(合併により野田・栄線運行)	5	6	↓	244	↓	↓	
平成19年4月1日改正(委員会H18.10.6、11.15)) 路線の延長・変更、ダイヤ改正、停留所変更	↓	↓	↓	254	↓	↓	
平成21年4月1日改正(委員会H20.8.6、9.3、10.10) 運行日変更、路線・ルート変更、ダイヤ改正 増便、停留所変更、車両更新、運賃増額	6	↓	6	231	200	月～金	定期券、回数券、 割引運賃導入
平成22年10月1日改正(委員会H22.5.12) 運行日変更(土曜再開)	↓	↓	↓	↓	↓	月～土	
平成24年4月1日改正(委員会H24.1.18) ダイヤ改正、一日自由乗車券導入	↓	↓	↓	↓	↓	↓	一日自由乗車券導入
平成26年4月1日改正(委員会H24.9.27、H25.1.29、H25.3.25 H25.5.30、H25.6.28、H25.9.4) 路線・ルート変更、ダイヤ改正、増便、停留所変更	↓	↓	5路線6便 1路線8便	230	↓	↓	割引運賃追加、 通学定期券値下げ
平成26年8月26日改正(委員会なし) 停留所変更	↓	↓	↓	↓	↓	↓	
平成28年4月1日改正(委員会H27.12.2) 路線の延長・変更、ダイヤ改正、停留所変更	↓	↓	↓	232	↓	↓	