

# 教育委員に任命

市議会3月定例会の同意により、竹澤実氏が教育委員に任命され、教育委員の互選により教育委員長、教育長が選出されました(敬称略)。



教育長  
池田竹四



教育委員長  
竹澤 実



県議会議員選挙は、宇野裕氏が無投票で再選されました。

# 県議会議員に 宇野裕氏が再選

## 【略歴】

昭和32年12月4生まれ53歳。早大卒。不動産会社役員。県植木生産組合連合会会長、市サッカー協会顧問、匝瑳リトルシニア会長など務める。平成10年県議会議員に初当選。県議会では、文教常任委員会委員、卸売市場審議会会長。現在5期目。住所は八日市場ハ345番地。

すぐきな出会いを応援します

## 婚活支援事業が スタート

市では、人口減少の抑制と後継者対策の一環として、男女の出会いの場を創出する婚活(結婚活動)支援事業を開始します。「結婚には興味があるけど、なかなか出会いのきっかけがなかった」「いろんな人と会って話をしてみたい」などと思っている独身の皆さん、新たな出会いの場に一步踏み出してみませんか？

### ◆第1回婚活パーティー

日時：6月19日(日) 14時～16時

会場：ホテルなどの会場で実施予定(現地までは無料送迎バスを利用できます)

対象者：20歳以上の独身者(ただし、男性は市内在住者に限る)

定員：男女各30人、計60人

参加費：男性3,000円、女性2,500円

申込締切：5月31日(火)

申込方法：電話またはメールで「住所、氏名、年齢、性別、電話番号」を左記まで連絡

### ◆注意事項

- ①申込多数の場合は、抽選により参加者を決定します。
- ②参加決定者には、約10日前までに案内通知を送付します。
- ③今後のイベント情報については、市内公共施設などに掲示するポスター、市ホームページ、および広報そうさなどでお知らせします。

問 企画課まちづくり戦略室 ☎73・0081

メール k-senryaku@city.sosa.lg.jp

皆さんのご意見をお寄せください

## 市長への手紙

市長への手紙は、「市民が主役のまちづくり」を推進するため、誰もが、いつでも市長に対し、意見や要望を提案できるように設けたものです。



提出方法は、左ページにある「市長への手紙」専用の用紙を切り取り、必要事項を記入の上、郵送するか、市役所、野栄総合支所および公民館に設置してある「まちづくりご意見箱」に投函してください。専用の用紙以外のはがきや封書でも受け付けますが、郵送料は自己負担となります(必ず「市長への手紙」と明記すること)。寄せられたご提案などは、広報そうさおよび市ホームページなどで公開します。その場合「匝瑳市個人情報保護条例」の規定に従い、氏名・住所・電話番号など個人のプライバシーを侵害する恐れのある情報を除いて公開することとします。なお、回答が必要な人は、必ず住所・氏名などをご記入ください。

また、ご意見などは市政に関する内容に限らせていただくとともに、次のような場合には回答いたしませんので、ご注意ください。

- ①匿名や住所・氏名・電話番号など必要事項が記入されていないもの、または虚偽と思われるもの。
- ②特定の個人や団体を誹謗、中傷するもの。
- ③営利を目的にしていると思われるもの。
- ④「市長への手紙」などの趣旨から外れ、意味や意図が不明なもの。

問 秘書課広報広聴班 ☎73・0080

2 8 9 2 1 9 0

(注：料金受取人支払専用番号)

料金受取人私郵便

八田市場支店承認

209号

差出有効期間  
平成24年6月  
30日まで

「切手を貼らず  
にお出しくだ  
さい」

匣 瑛 市 長

匣 瑛 市 役 所 内

匣 瑛 市 八 日 市 場 八 七 九 三 番 地 二

行

# 市長への手紙



太 田 市 長

## お寄せください あなたの提言

「市長への手紙」は、“市民が主役のまちづくり”を推進するため、誰もが、いつでも市長に対し、意見や要望を提案できるよう設けたものです。

お近くの郵便ポストまたは市役所、野栄総合支所、公民館のご意見箱にご投函ください。市政に対し、日ごろから考えていることや気が付かれたことなど、お気軽にお寄せください。

☎ 秘書課広報聴班 ☎ 73-0080 (直通)

皆さんから寄せられたご意見の内容によっては、市の回答と併せて、市ホームページや広報紙に掲載させていただくこともあります。

お り 線

の り し ろ ⑤

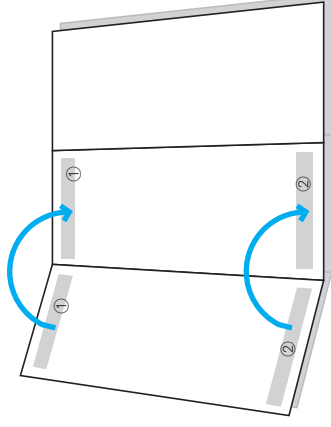
お り 線

き り と り 線

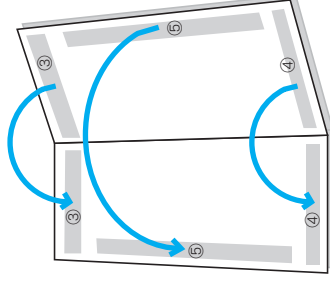
の り し ろ ③

## この用紙の使い方

●あて先が表になるように投稿原稿用紙の面を内側に折って「のりしろ①」と「のりしろ①」、「のりしろ②」と「のりしろ②」をまず貼り合わせます。



●次に「のりしろ③」「のりしろ④」「のりしろ⑤」を貼り合わせてください。



※皆さんからの貴重なご意見が隠れてしまわないよう、なるべくのりが、はみ出さないようにご注意ください。

の り し ろ ④