

タウンミーティング 7月は7地区で開催 太田市長と語ろう

市民の皆さんの行政に対するご意見・ご要望などを「新生匠瑛」のまちづくりに活用するタウンミーティング「市長と語る会」が、6月1日の中央地区を皮切りにスタートしました。

市長を始め、特別職および主要課長が各地区へ出向き、市の重点事業の説明や、市政に対する意見や質問、要望な

どについて市民の皆さんと直接意見交換を行います。

7月も引き続き下表の日程で開催しますので、皆さんお誘い合わせの上、ぜひご参加ください。

なお、タウンミーティングの詳しい内容は、広報そうさ6月号2ページまたは回覧文書などをご覧ください。

☎秘書課広報広聴班 ☎73-0080



101人が参加し、活発な意見交換が行われました（中央地区）

◆タウンミーティング日程表

| 地区 | 開催日 | 会場 |
|----|----------|-----------|
| 共興 | 7月1日(木) | 共興小学校 体育館 |
| 平和 | 7月2日(金) | 平和小学校 体育館 |
| 豊和 | 7月13日(火) | 豊和小学校 体育館 |
| 吉田 | 7月15日(木) | 吉田小学校 体育館 |
| 椿海 | 7月16日(金) | 椿海小学校 体育館 |
| 豊栄 | 7月21日(水) | 豊栄小学校 体育館 |
| 須賀 | 7月22日(木) | 須賀小学校 体育館 |

※時間は、19時から20時30分まで。

皆さんのご意見をお寄せください

市長への手紙・まなびづくりご意見箱

市長への手紙とは

「市民が主役のまちづくり」を推進するため、誰もが、いつでも市長に対し、意見や要望を提案できるように設けたものです。

提出方法は、左ページにある「市長への手紙」専用の用紙を切り取り、必要事項を記入の上、郵送または「まなびづくりご意見箱」に投函してください。専用の用紙以外のがきや封書でも受け付けますが、郵送料は自己負担となります（必ず「市長への手紙」と明記すること）。

ご意見箱を設置

「市長への手紙」と併せてさらに多くのご意見・ご提案を伺えるよう「まなびづくりご意見箱」を設置しました。

設置場所：市役所玄関ロビー、野栄総合支所、公民館の計3か所

設置時間：8時30分～17時15分（開庁時間）

提出方法：備え付けの専用用紙に必要事項を記入の上、ご意見箱に投函



市役所玄関ロビーに設置された「まなびづくりご意見箱」

共通事項

寄せられたご提案などは、広報紙やホームページなどで公開します。

その場合「匠瑛市個人情報保護条例」の規定に従い、氏名・住所・電話番号など、個人のプライバシーを侵害する恐れのある情報を除いて公開することとします。

なお、回答が必要な人は、必ず住所・氏名などをご記入ください。

また、ご意見などは市政に関する内容に限らせていただくとともに、次のような場合には回答いたしませんので、ご注意ください。

- ① 匿名や住所、氏名、電話番号など必要事項が記入されていないもの、または虚偽と思われるもの
- ② 特定の個人や団体を誹謗、中傷するもの
- ③ 営利を目的にしていると思われるもの
- ④ 「市長への手紙」などの趣旨から外れ、意味や意図が不明なもの

☎秘書課広報広聴班

☎73・0080

2 8 9 2 1 9 0

(注：料金受取人支払専用番号)

料金受取人払郵便

八日市場支店承認

209号

差出有効期間
平成24年6月
30日まで

切手を貼らず
にお出しくだ
さい

匝 瑛 市 長

匝 瑛 市 役 所 内

匝 瑛 市 八 日 市 場 八 七 九 三 番 地 二

行

市長への手紙



太田市長

お寄せください あなたの提言

「市長への手紙」は、“市民が主役のまちづくり”を推進するため、誰もが、いつでも市長に対し、意見や要望を提案できるよう設けたものです。

お近くの郵便ポストまたは市役所、野栄総合支所、公民館のご意見箱にご投函ください。

市政に対し、日ごろから考えていることや気付かれたことなど、お気軽にお寄せください。

(問い合わせ先) 秘書課 ☎73-0080 (直通)

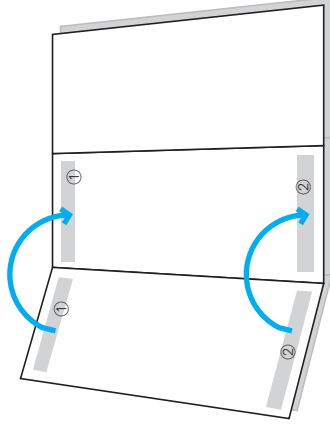
皆さんから寄せられたご意見の内容によっては、市の回答と併せて、市ホームページや広報紙に掲載させていただくこともあります。

の り し ろ
お り 線
ろ ⑤

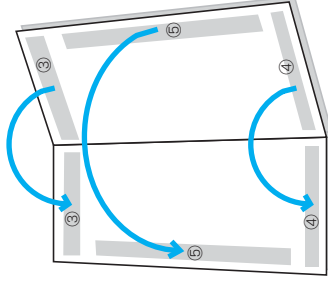
の り し ろ ③

この用紙の使い方

●あて先が表になるように投稿原稿用紙の面を内側に折って「のりしろ①」と「のりしろ②」、「のりしろ③」と「のりしろ④」と「のりしろ⑤」をまず貼り合わせます。



●次に「のりしろ③」「のりしろ④」「のりしろ⑤」を貼り合わせてください。



※皆さんからの貴重なご意見が隠れてしまわないよう、なるべくのりが、はみ出さないようにご注意ください。

の り し ろ ④