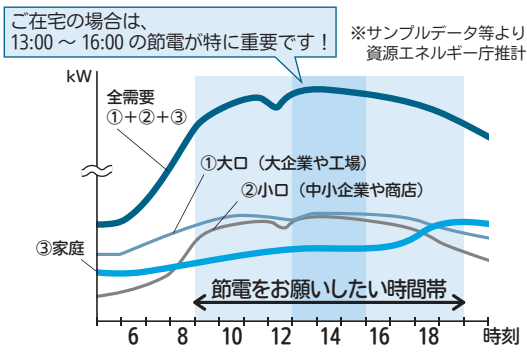


無理のない範囲で協力ください

## 今夏の節電

今夏の東京電力管内における電気の供給余力の見通しは、8月が猛暑の場合でも、363万キロワット(予備率6.7%)と、比較的余裕が見込まれています。しかしながら、発電所のトラブルや急激な気温変化による需要増加の可能性などから、日常生活や経済活動に負担が生じない、無理のない範囲での節電にご協力をお願いします。

夏の電力使用の特徴は、日中(13時~16時)にピークを向かえる傾向があり、この時間帯の節電が重要となります。

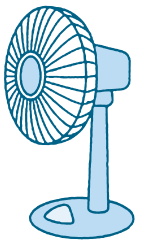
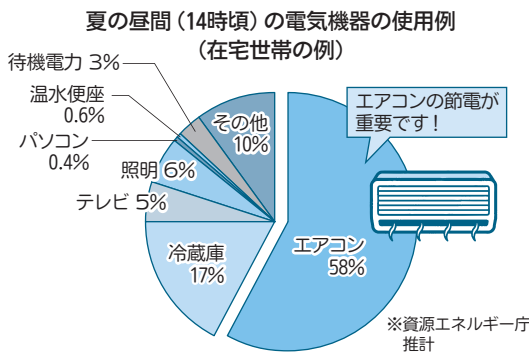


### 家庭の節電メニュー

- エアコンの設定温度は、28℃を心掛け、扇風機を併用する。
- 冷蔵庫の温度設定を「中」に変え、食品を詰め込み過ぎない。
- ご飯は1日分を炊き、冷蔵庫や冷凍庫に保存する。
- 温水洗浄便座は、節電機能を利用する。

### 節電にもうひとつ工夫

省エネ家電の活用...買い替え時期にある家電は、省エネ家



電に買い替えをしましょう。家族でだららん:家族が一つの部屋で過ごすことで、使用するエアコンや照明を減らしましょう。

衣類・寝具の活用:吸汗・蒸発機能や冷感・涼感機能を使用した衣類や寝具を選びましょう。

### 事業所の節電メニュー

- 使用していないエリアは、空調や照明を使用しない。
- 従来型蛍光灯を、高効率蛍光灯やLED照明に交換するよう努める。
- 適切、定期的なメンテナンスを行い、ロスの低減を図る。
- 調理機器や業務用冷凍冷蔵庫の設定温度の見直しを図る。

### 節電に関する情報

- 政府の節電ポータルサイト「節電.go.jp」  
<http://setsuden.go.jp/>
- 節電・省エネの無料診断など「省エネルギーセンター」  
<http://www.shindan-net.jp/>

環境生活課環境班 ☎73・0088

力作を募集

## 「緑のカーテン」コンテスト

つる性植物を利用した「緑のカーテン」コンテストを実施します。

### ◆募集部門

省エネアイデア部門:カーテン設置に際して、省エネ面を重視して育成をしたもの  
デザイン部門:カーテンの大きさや形など、デザイン面を重視して育成をしたもの

### ◆審査・表彰

各部門優秀作品賞(5点程)

### 自宅周辺で見つけたら

## オオキンケイギクは駆除

オオキンケイギク(大金鸡菊)写実は、国の「特定外来生物」に指定され、家庭で栽培することなどが全て禁止されました。繁殖力が強く、



度を決定し、賞状および副賞を進呈します。なお、全応募作品に参加賞を進呈します。

### ◆応募方法

サービス判程度のカラー写真(カーテン全体、アピールポイントがわかるもの)を所定の応募用紙に添付して、9月20日(金)までに左記へ提出してください。

### 環境生活課環境班

☎73・0088

他の植物の生育に大きな影響を与えるため、自宅周辺などで見つけた場合は駆除するようお願いいたします。特徴は、5~7月ごろに黄色い花を咲かせ、空き地や道路沿いなどによく見られる植物です。

### ◆駆除方法

地下茎と種で増えるため、根を残すことなく引き抜き、可燃ごみとして出してください。

### 環境生活課環境班

☎73・0088

# 職員採用試験

平成26年4月1日採用予定の職員採用試験を次の通り実施します。

◆採用予定職種および受験資格など

団体	職種	採用予定	受験資格	試験内容
匠瑛市	一般行政職上級	12名程度	昭和58年4月2日から平成4年4月1日までに生まれた人で、学歴を問わない。平成4年4月2日以降に生まれた人で、学校教育法に基づく大学(短期大学を除く)を卒業した人または平成26年3月までに大学を卒業する見込みの人	択一式一般教養 ・択一式専門 (大学卒業程度)
	技術職(土木)上級	1名		
	一般行政職初級 (身体障がい者対象)	1名	昭和48年4月2日から平成8年4月1日までに生まれ、次のすべての要件を満たす人で、学歴を問わない ①身体障害者手帳の交付を受け、その障がいの程度が1級から6級までであること(指定する医師の診断により、それと同等の障がい証明された場合を含む) ②活字印刷文の出題への対応が可能であること ③自力により通勤ができ、介護者なしに職務の遂行が可能であること	択一式一般教養 (高校卒業程度) 作文
	保育士職	2名程度	昭和60年4月2日から平成6年4月1日までに生まれた人で、資格を有する人または平成26年春季までに資格取得見込みの人	択一式一般教養 ・択一式専門 (短大卒業程度)
匠瑛市 横芝光町 消防組合	消防職初級	4名程度	平成元年4月2日から平成8年4月1日までに生まれた男性で、学歴を問わない	択一式一般教養 (高校卒業程度) 作文・体力試験

なお、次のいずれかに該当する人は、受験できません。

- ①日本国籍を有しない人(保育士職を除く)
- ②成年被後見人および被保佐人(準禁治産者を含む)
- ③禁錮以上の刑に処せられ、その執行の終わるまでまたはその執行を受けることがなくなるまでの人
- ④匠瑛市において懲戒免職の処分を受け、当該処分の日から2年を経過しない人
- ⑤日本国憲法施行の日以降において、日本国憲法またはその下に成立した政府を暴力で破壊することを主張する政党その他の団体を結成し、またはこれに加入した人

◆指定受験要件

匠瑛市…1時間以内に通勤可能で受験資格を満たす人

匠瑛市横芝光町消防組合…管内(匠瑛市・横芝光町)または隣接市町に居住(採用時に居住する人を含む)し、通勤可能で、身長160cm以上、体重50kg以上、胸囲おおむね身長 $\frac{2}{3}$ 以上、視力(矯正視力を含む)が両眼で0.7以上、かつ、一眼(裸眼)でそれぞれ0.3以上であること。色覚正常、聴力左右正常、消防活動従事のため身体が強健であり、受験資格を満たす人

◆共通事項

申込書請求先…試験案内および試験申込書は、匠瑛市役所総務課、匠瑛市横芝光町消防本部総務課の各人事担当で7月2日(火)から配布します。郵送希望の人は、各人事担当にご連絡ください。

受験申込先…必要事項を記入の上、試験申込書を受験希望の各人事担当に持参または簡易書留で「採用試験申込」と朱書の上、郵送してください。

受付期間…7月30日(火)～8月16日(金)土・日を除く8時30分～17時 郵送の場合は8月16日の消印有効

1次試験日/会場…9月22日(日)/旭市立第二中学校  
※合否にかかわらず11月上旬までに本人に通知します。なお、合格者には、2次試験を実施します。

◆申し込み・問い合わせ先(人事担当)

- 匠瑛市役所総務課人事班 ☎73-0084
- 〒289-2198匠瑛市八日市場ハ793番地2
- 匠瑛市横芝光町消防組合消防本部総務課 ☎72-1915
- 〒289-2146匠瑛市八日市場ホ715番地

今回、災害ボランティア登録者および登録希望者への説明と実技講習を兼ねた研修会を次の通り開催します。

災害時「自分に何ができるか」を私たちと一緒に考えてみませんか。

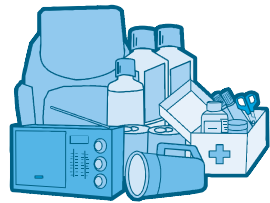
日時：8月11日(日) 10時～15時 受付9時30分

内容：災害ボランティアについて、三角巾などの応急実技場所：市民ふれあいセンター2階視聴覚室

主催：千葉県赤十字防災ボランティア匠瑛市連絡協議会

申込・問い合わせ先  
匠瑛市役所総務課  
☎73・0096

赤十字防災ボランティア匠瑛市連絡協議会では、災害発生時に応急救護活動やボランティアアセンターの運営などに協力してくれるボランティアを募集しています。



災害の時  
あなたには何ができますか

## 防災ボランティア 研修会