

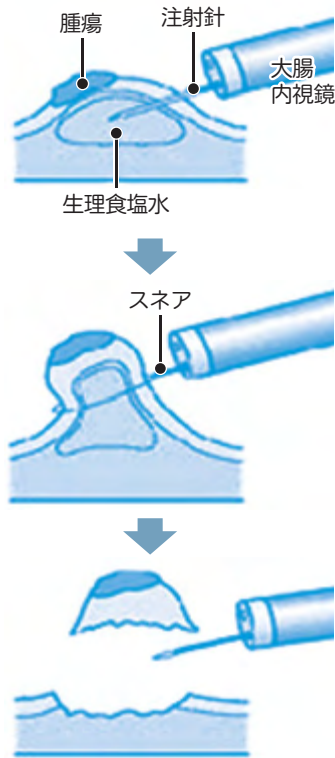
各科にクローズアップ!



外科

大腸がんの話ーその2ー

前回は大腸がんの発見のために、便潜血検査による検診、大腸内視鏡検査による精密検査が大切であることを説明しました。今回は大腸がんが発見された場合の治療についてお話します。



大腸壁におけるがんの浸潤(伝わり)の深さ(深達度)が粘膜と粘膜下層にとどまるものを早期がん、より深く浸潤するものを進行がんといえます。内視鏡で、安全かつ完全に病変を切除できると考えられる早期がんには、まず内視鏡治療が考えられます。切除されたがんを顕微鏡で検査し、がんが粘膜にとどまっておらず、病変が完全に切り切れていることが確認できれば治療が完了します。

大腸がんと診断されても、このように内視鏡的粘膜切除術という、おなかに傷をつけないで治る早期がんもたくさんあることを皆さん知って欲しいと思います。市民病院では2泊3日の入院で治療を行っています。

早期がんでも粘膜下層に深く浸潤している場合や進行がんでは、リンパ節への転移の可能性が高くなります。がんは近くのリンパ節から順に遠くへ転移していくので、がんの進行度を考慮して、腸管とリンパ節を切除する手術治療が必要となります。結腸がんではがんから10cmほど離れた部位で腸管を切除した後、腸管同士をつなぎ合わせます(吻合)。直腸がんの場合、肛

門側は2〜3cm余裕があれば、結腸と直腸を器械吻合することにより、肛門を残すことができます(直腸前方切除術)。しかし、がんが肛門近くにある場合、人工肛門になることがあります(直腸切断術)。人工肛門の管理は非常に進歩しており、食事に特別な制限はなく、適度なスポーツや旅行も可能です。ほとんどの患者さんが手術前の職場に復帰しています。

大腸がんの手術成績は、手術時に肝臓や肺など大腸以外の臓器や腹膜への転移(遠隔転移)がなければ、再発率は2割弱と消化器がんの中では最も良好です。市民病院外科でも、消化器がんの中では一番手術数が多く、日常的に行われています。診断から治療術後の経過観察を切れ目なく経験豊富な外科スタッフが対応し、患者さんの生活の質を維持することに努めています。



(市民病院 副院長 布村正夫)

病気と治療あれこれ

痔を切らずに注射で治す

生活習慣の影響などで多くの人が痔で悩んでいます。しかし、直接命に関わらない上に、恥ずかしさや手術は痛いとの思いで病院を受診するのをためらっている人も多いと思います。ある調査では、痔を自覚してから医療機関に行くまで8年以上かかっているという結果が出ています。

市民病院では、今まで手術で切っていた痔を切らずに注射で治す方法として、ジオン注射法(A L T A療法)を導入しています(ジオン注射は平成17年から医療保険が適応になりました)。ジオン注射法は、局所麻酔を行った後、4段階注射法といって1つの痔に対して4か所

(上極部粘膜下層、中央部粘膜下層、中央部粘膜固有層、下極部粘膜下層)に分割して注射をします。痔に流れ込む血液の量を減らし、痔を硬くして粘膜に癒着・固定させる治療法です。

注射と聞くと恐怖感を持たれる人もいらっしゃると思いますが、痔を切らずに済むため、手術後の排便時の痛みも少なく、入院期間もおおよそ2日間と短期間で済みます。痔でお悩みの方は、一度外科外来を受診してみてください。

※ただし、すべての痔にジオン注射法が適応するとは限りません。ジオン注射法になるかは、診察の結果や痔の様子で判断されますので医師にご相談ください。

東総ふれあいコンサート

in 匝瑳市民病院

市民病院では、千葉県文化振興財団の協力を得て、中国楽器二胡のコンサートを行います。

参加は無料ですので、お誘い合わせの上お越しください。

日時：9月7日(土) 14時〜15時

場所：市民病院玄関ホール

出演：二胡演奏者・富澤伸江さん

※このページに関する問い合わせは市民病院 ☎72-1525へ

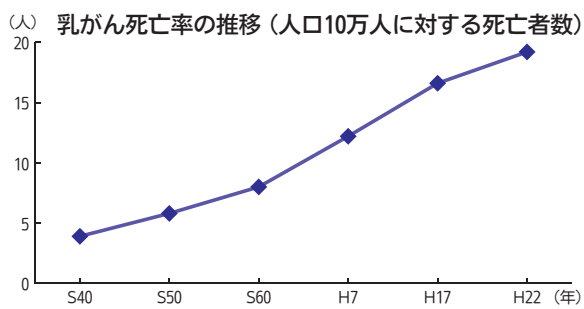


健康づくり

30歳から乳がん検診を

乳がんは女性がかかるがんの中で一番多く、一生を通じてみると20人に1人がかかっています。また、30歳代後半から急激に増加しています。

早期発見のためには乳がん検診を受けることが大切です。しかし昨年市民を対象に実施した調査では、乳がん検診を1年以内に受けた人は30歳代で32.8%、40～69歳で54.6%でした。市の乳がん検診では年齢によりマンモグラフィ検査（乳房レントゲン撮影）または超音波（エコー）検査を実施しています。30歳から乳がん検診を受け健康管理に役立てましょう。



平成24年人口動態統計月報年報より

問 健康管理課 ☎73-1200

給食室からこんにちは



大学芋

秋の味覚のひとつ「さつまいも」。今回は簡単でおいしい『大学芋』を紹介します。

材料 4人分……さつまいも300g（中1本） サラダ油適量 タレ（しょうゆ小さじ1/2 水小さじ1 砂糖大さじ2.5 水あめ小さじ1 黒ごま小さじ1）

- 作り方**
- ①さつまいもは乱切りにし、水にさらしてあくをとる。
 - ②よく水気をきり、低い温度（170℃）できつね色になるまでじっくり揚げる。
 - ③鍋にタレの材料を入れ火にかける。
 - ④③に揚げたさつまいもを入れタレをからませる。
 - ⑤黒ごまをふる。
- ※砂糖を黒砂糖や三温糖にかえると、違った風味が味わえます。
- 栄養価（1人分）エネルギー 136kcal たんぱく質0.9g 脂質3.4g カルシウム27mg 食塩相当量0.1g

問 八日市場学校給食センター ☎73-5001



健康運動教室

※全教室、申し込みは不要です。

フィットネス教室 （八日市場公民館）

日 19日（木） 受付 13:30～14:00
持物 汗ふきタオル、バスタオル、飲料水
対象 市内在住でしっかり運動したい人、メタボを予防したい人

レッツヘルスアップ教室 （八日市場公民館）

日 12日（木） 受付 13:30～13:45
持物 汗ふきタオル、飲料水
対象 市内在住で健康づくりをしたい人（おおむね65歳以上）

レッツヘルスアップ教室 （のさかアリーナ）

日 13日（金） 受付 13:30～13:45
持物 室内用運動靴、汗ふきタオル、飲料水
対象 市内在住で健康づくりをしたい人（おおむね65歳以上）

問 健康管理課 ☎73-1200



休日当番医

（診療時間：8時30分～17時00分）

期 日	内 科 医	外 科 医
1日（日）	野澤医院（八日市場イ） ☎73-2245	匠瑳外科医院（八日市場イ） ☎72-0178
8日（日）	福島医院（八日市場イ） ☎72-0175	東陽病院（横芝光町宮川） ☎84-1335
15日（日）	小川内科（八日市場イ） ☎73-2658	伊藤医院（八日市場木） ☎72-0261
16日（月）	九十九里ホーム病院（飯倉） ☎72-1131	九十九里ホーム病院（飯倉） ☎72-1131
22日（日）	檜垣内科循環器科医院（八日市場イ） ☎73-2552	匠瑳市民病院（八日市場イ） ☎72-1525
23日（月）	越川医院（横芝光町宮川） ☎84-0103	東葉クリニック（八日市場イ） ☎73-3311
29日（日）	佐藤クリニック（八日市場イ） ☎73-5567	匠瑳市民病院（八日市場イ） ☎72-1525

※都合により当番医が変更になる場合があります。医療機関へ行く前に必ず消防組合☎72-0119に確認してください。 問 健康管理課 ☎73-1200