

行財政

1. 一般会計当初予算額及び決算額の推移(歳出)

< 八日市場市 > 単位:千円

年度	当初予算額	決算額
平成14	10,725,000	10,433,265
15	10,520,000	10,384,113
16	10,230,000	10,239,136
17	10,150,000	-

< 野栄町 >

年度	当初予算額	決算額
平成14	3,321,000	3,275,789
15	3,316,000	3,324,131
16	3,610,000	3,703,980
17	3,320,000	-

財政課

2. 会計別決算額

< 八日市場市 > 単位:千円

年度	総 額		一般会計		特別会計	
	歳入	歳出	歳入	歳出	国民健康保険	
					歳入	歳出
平成14	17,882,173	17,041,629	10,973,799	10,433,265	2,845,323	2,608,953
15	18,160,951	17,286,023	11,077,532	10,384,113	3,099,624	2,982,878
16	17,966,636	17,267,392	10,730,644	10,239,136	3,192,032	3,031,261

(続)

年度	特別会計			
	老人保健		介護保険	
	歳入	歳出	歳入	歳出
平成14	2,694,835	2,654,149	1,368,216	1,345,262
15	2,554,164	2,512,322	1,429,631	1,406,710
16	2,455,922	2,418,329	1,588,038	1,578,666

< 野栄町 >

年度	総 額		一般会計		特別会計	
	歳入	歳出	歳入	歳出	国民健康保険	
					歳入	歳出
平成14	5,702,180	5,394,023	3,429,506	3,275,789	1,072,670	956,001
15	5,731,281	5,518,415	3,426,818	3,324,131	1,133,109	1,043,529
16	6,147,059	5,937,968	3,816,451	3,703,980	1,169,347	1,089,328

(続)

年度	特別会計			
	老人保健		介護保険	
	歳入	歳出	歳入	歳出
平成14	791,571	761,358	408,433	400,875
15	736,294	729,399	435,060	421,356
16	694,373	688,393	466,888	456,267

注:総額には各会計間の繰入額・繰出額の重複を含む。 財政課

3. 税目別市税収入額

<八日市場市>

単位:千円、%

科 目	平成 14年度		平成 15年度		平成 16年度	
	金額	構成比	金額	構成比	金額	構成比
総 額	3,010,623	100.0	2,868,608	100.0	2,896,462	100.0
市 民 税	1,342,880	44.6	1,242,340	43.3	1,233,398	42.6
固 定 資 産 税	1,438,473	47.8	1,366,371	47.6	1,397,390	48.2
軽 自 動 車 税	45,781	1.5	48,038	1.7	49,944	1.7
市 た ば こ 税	177,642	5.9	193,598	6.7	208,344	7.2
特別土地保有税	5,841	0.2	18,260	0.6	7,386	0.3
(都 市 計 画 税)	6	0.0	1	0.0	-	0.0

<野栄町>

科 目	平成 14年度		平成 15年度		平成 16年度	
	金額	構成比	金額	構成比	金額	構成比
総 額	720,792	100.0	683,843	100.0	679,997	100.0
町 民 税	282,231	39.2	262,942	38.5	251,386	37.0
固 定 資 産 税	371,073	51.5	353,446	51.7	359,631	52.9
軽 自 動 車 税	13,604	1.9	13,916	2.0	14,629	2.2
た ば こ 税	53,884	7.5	53,539	7.8	54,351	8.0
特別土地保有税	0	0.0	0	0.0	0	0.0
(都 市 計 画 税)	0	0.0	0	0.0	0	0.0

注:()は、旧法に基づく。

財政課

行財政

4. 一般会計歳入歳出決算額

(1) 歳入決算額

< 八日市場市 >

単位:千円、%

科目	年度	平成 14年度		平成 15年度		平成 16年度	
		決算額	構成比	決算額	構成比	決算額	構成比
総額		10,973,799	100.0	11,077,532	100.0	10,730,644	100.0
市税		3,010,623	27.4	2,868,608	25.9	2,896,462	27.0
地方譲与税		228,993	2.1	240,535	2.2	309,731	2.9
利子割交付金		31,863	0.3	22,782	0.2	21,084	0.2
配当割交付金		-	-	-	-	5,098	0.0
株式等譲渡所得割交付金		-	-	-	-	5,995	0.1
地方消費税交付金		266,414	2.4	293,284	2.6	327,270	3.0
特別地方消費税交付金		-	-	-	-	-	-
自動車取得税交付金		155,629	1.4	186,276	1.7	173,885	1.6
地方特例交付金		124,817	1.1	122,057	1.1	111,772	1.0
地方交付税		3,610,947	32.9	3,334,334	30.1	3,112,712	29.0
交通安全対策特別交付金		8,153	0.1	8,854	0.1	8,497	0.1
分担金及び負担金		322,322	2.9	300,558	2.7	305,289	2.8
使用料及び手数料		71,623	0.7	76,531	0.7	75,878	0.7
国庫支出金		661,957	6.0	750,144	6.8	727,446	6.8
県支出金		354,037	3.2	381,686	3.4	369,730	3.4
財産収入		7,592	0.1	7,449	0.1	20,896	0.2
寄附金		1,050	0.0	2,230	0.0	580	0.0
繰入金		474,033	4.3	638,130	5.8	675,000	6.3
繰越金		244,934	2.2	270,355	2.4	354,404	3.3
諸収入		296,612	2.7	297,019	2.7	276,415	2.6
市債		1,102,200	10.0	1,276,700	11.5	952,500	8.9
再掲	自主財源	4,428,789	40.4	4,460,880	40.3	4,604,924	42.9
	依存財源	6,545,010	59.6	6,616,652	59.7	6,125,720	57.1

(続)

< 野栄町 >

科目	年度	平成 14年度		平成 15年度		平成 16年度	
		決算額	構成比	決算額	構成比	決算額	構成比
総額		3,429,506	100.0	3,426,818	100.0	3,816,451	100.0
町税		720,792	21.0	683,843	20.0	679,997	17.8
地方譲与税		71,174	2.1	75,225	2.2	96,393	2.5
利子割交付金		7,730	0.2	5,543	0.2	5,057	0.1
配当割交付金		-	-	-	-	1,226	0.0
株式等譲渡所得割交付金		-	-	-	-	1,431	0.0
地方消費税交付金		69,871	2.0	77,263	2.3	86,217	2.3
特別地方消費税交付金		-	-	-	-	-	-
自動車取得税交付金		48,374	1.4	58,268	1.7	54,243	1.4
地方特例交付金		25,148	0.7	25,380	0.7	23,910	0.6
地方交付税		1,504,700	43.9	1,279,595	37.3	1,142,233	29.9
交通安全対策特別交付金		2,472	0.1	2,642	0.1	2,577	0.1
分担金及び負担金		110,961	3.2	98,397	2.9	51,439	1.3
使用料及び手数料		18,381	0.5	16,274	0.5	16,161	0.4
国庫支出金		136,020	4.0	153,316	4.5	150,902	4.0
県支出金		126,969	3.7	133,366	3.9	132,032	3.5
財産収入		17,153	0.5	49,612	1.4	41,383	1.1
寄附金		300	0.0	6,967	0.2	1,000	0.0
繰入金		53,817	1.6	83,274	2.4	484,248	12.7
繰越金		162,870	4.7	153,718	4.5	102,687	2.7
諸収入		19,374	0.6	24,735	0.7	85,115	2.2
町債		333,400	9.7	499,400	14.6	658,200	17.2
再掲	自主財源	1,103,648	32.2	1,116,820	32.6	1,462,030	38.3
	依存財源	2,325,858	67.8	2,309,998	67.4	2,354,421	61.7

財政課

行財政

(2) 目的別歳出決算額

<八日市場市>

単位:千円、%

科目	年度	平成 14年度		平成 15年度		平成 16年度	
		決算額	構成比	決算額	構成比	決算額	構成比
総額		10,433,265	100.0	10,384,113	100.0	10,239,136	100.0
議会費		186,932	1.8	182,635	1.8	187,602	1.8
総務費		1,254,347	12.0	1,323,171	12.7	1,339,691	13.1
民生費		2,405,719	23.1	2,398,069	23.1	2,516,985	24.6
衛生費		1,409,545	13.5	1,494,951	14.4	1,408,805	13.8
農林水産業費		513,819	4.9	450,812	4.3	429,895	4.2
商工費		292,177	2.8	240,618	2.3	191,159	1.9
土木費		1,330,203	12.7	818,514	7.9	940,557	9.2
消防費		533,561	5.1	523,175	5.0	500,626	4.9
教育費		1,105,440	10.6	1,458,442	14.0	1,205,537	11.8
災害復旧費		23,850	0.2	-	-	219	0.0
公債費		1,377,672	13.2	1,493,726	14.4	1,518,060	14.8
諸支出金		-	-	-	-	-	-

<野栄町>

科目	年度	平成 14年度		平成 15年度		平成 16年度	
		決算額	構成比	決算額	構成比	決算額	構成比
総額		3,275,789	100.0	3,324,131	100.0	3,703,980	100.0
議会費		72,916	2.2	73,680	2.2	72,905	2.0
総務費		627,917	19.2	823,403	24.8	976,340	26.4
民生費		563,124	17.2	577,721	17.4	626,420	16.9
衛生費		386,130	11.8	377,172	11.3	366,553	9.9
農林水産業費		231,513	7.1	183,685	5.5	172,778	4.7
商工費		12,356	0.4	23,349	0.7	13,313	0.4
土木費		174,137	5.3	192,491	5.8	259,763	7.0
消防費		235,761	7.2	274,432	8.3	205,772	5.6
教育費		589,677	18.0	444,349	13.4	424,187	11.5
災害復旧費		6,616	0.2	-	-	2,518	0.1
公債費		360,757	11.0	347,204	10.4	436,948	11.8
諸支出金		14,885	0.5	6,645	0.2	146,483	4.0

財政課

(3) 性質別歳出決算額

< 八日市場市 >

単位:千円、%

区 分	平成 14年度		平成 15年度		平成 16年度	
	決算額	構成比	決算額	構成比	決算額	構成比
総 額	10,433,265	100.0	10,384,113	100.0	10,239,136	100.0
経 常 的 経 費	7,991,157	76.6	8,199,152	79.0	8,240,339	80.5
義務的経費	4,824,692	46.2	4,978,054	47.9	5,035,172	49.2
人件費	2,444,335	23.4	2,418,899	23.3	2,356,898	23.0
扶助費	1,002,801	9.6	1,065,533	10.3	1,160,307	11.3
公債費	1,377,556	13.2	1,493,622	14.4	1,517,967	14.8
物件費	1,244,180	11.9	1,242,735	12.0	1,279,217	12.5
維持補修費	91,670	0.9	90,874	0.9	99,655	1.0
補助費等	1,830,615	17.5	1,887,489	18.2	1,826,295	17.8
投資的経費	1,610,362	15.4	1,348,822	13.0	1,194,682	11.7
普通建設事業費	1,581,885	15.2	1,348,822	13.0	1,194,049	11.7
災害復旧事業費	28,477	0.3	-	-	633	0.0
積 立 金	159	0.0	115	0.0	605	0.0
投資及び出資金貸付金	220,735	2.1	250,325	2.4	138,267	1.4
繰 出 金	610,852	5.9	585,699	5.6	665,243	6.5

< 野栄町 >

区 分	平成 14年度		平成 15年度		平成 16年度	
	決算額	構成比	決算額	構成比	決算額	構成比
総 額	3,275,789	100.0	3,324,131	100.0	3,703,980	100.0
経 常 的 経 費	2,559,364	78.1	2,589,555	77.9	2,668,268	72.0
義務的経費	1,649,621	50.4	1,656,828	49.8	1,770,536	47.8
人件費	1,035,081	31.6	1,027,756	30.9	1,035,345	28.0
扶助費	253,925	7.8	281,997	8.5	298,359	8.1
公債費	360,615	11.0	347,075	10.4	436,832	11.8
物件費	316,242	9.7	336,118	10.1	335,167	9.0
維持補修費	7,952	0.2	8,724	0.3	5,535	0.1
補助費等	585,549	17.9	587,885	17.7	557,030	15.0
投資的経費	501,347	15.3	515,900	15.5	655,020	17.7
普通建設事業費	494,731	15.1	515,900	15.5	652,502	17.6
災害復旧事業費	6,616	0.2	-	-	2,518	0.1
積 立 金	8,181	0.2	94	0.0	140,005	3.8
投資及び出資金貸付金	13,671	0.4	11,083	0.3	11,643	0.3
繰 出 金	193,226	5.9	207,499	6.2	229,044	6.2

財政課

行財政

5. 公有財産の状況

< 八日市場市 >

単位: m²

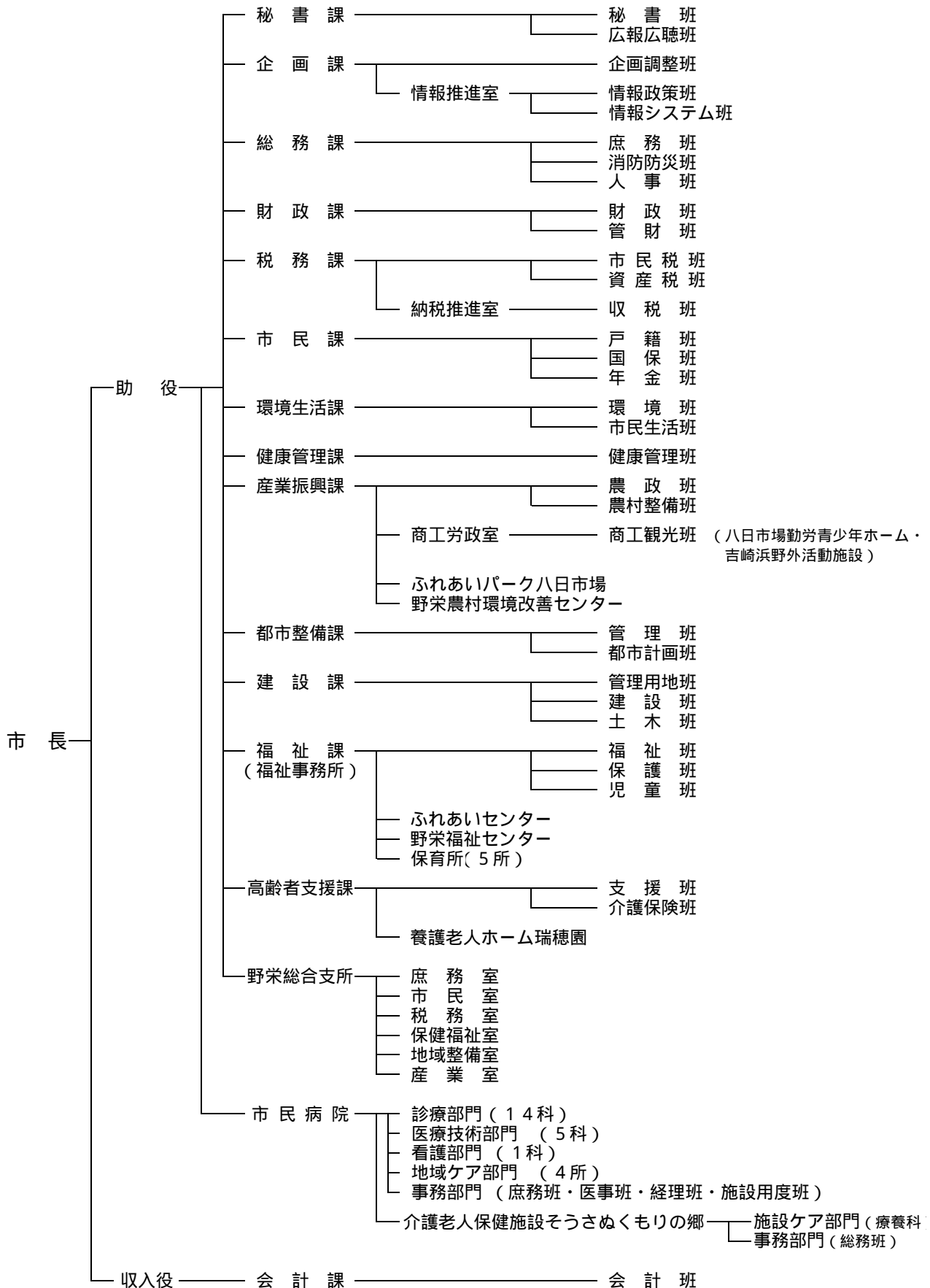
種別	平成 14年度		平成 15年度		平成 16年度	
	土地	建物	土地	建物	土地	建物
総 額	734,430	95,905	728,625	96,896	731,172	97,069
行政財産合計	506,118	95,688	506,393	96,679	508,742	96,852
本 庁 舎	18,570	5,358	18,570	5,358	18,570	5,358
学 校	186,101	51,908	186,046	51,888	186,046	52,061
公 園	116,202	170	116,202	170	116,202	170
公 営 住 宅	34,599	10,331	34,599	10,331	34,599	10,331
消 防 施 設	840	24	1,170	24	1,170	24
その他の施設	144,777	27,897	144,777	28,908	147,126	28,908
山 林	-	-	-	-	-	-
そ の 他	5,029	-	5,029	-	5,029	-
普通財産合計	228,312	217	222,232	217	222,430	217

< 野栄町 >

種別	平成 14年度		平成 15年度		平成 16年度	
	土地	建物	土地	建物	土地	建物
総 額	474,391	31,314	487,873	31,612	507,606	31,460
行政財産合計	148,614	26,678	172,461	26,976	199,546	26,824
本 庁 舎	7,419	2,696	7,419	2,696	7,419	2,696
学 校	89,240	15,126	89,240	15,126	89,240	15,126
公 園	-	-	23,847	-	51,293	-
公 営 住 宅	9,005	389	9,005	389	9,005	317
消 防 施 設	1,960	77	1,960	77	1,960	77
その他の施設	40,990	8,390	40,990	8,688	40,629	8,608
山 林	-	-	-	-	-	-
そ の 他	-	-	-	-	-	-
普通財産合計	325,777	4,636	315,412	4,636	308,060	4,636

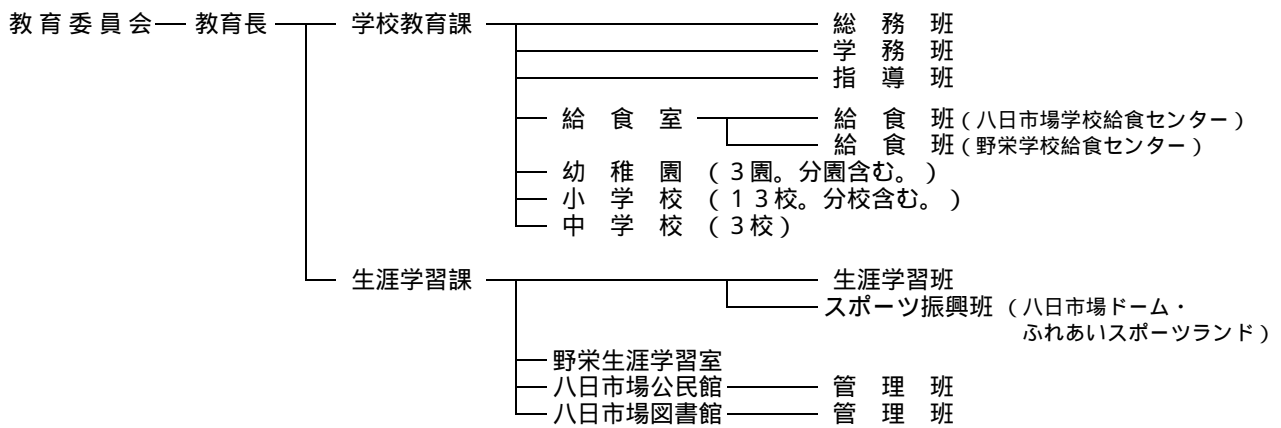
財政課

6 . 市行政組織図



行財政

(続)



選挙管理委員会

公平委員会 (共同設置)

監査委員 ————— 事務局

農業委員会 ————— 事務局 ————— 農地班

固定資産評価審査委員会

市議会 ————— 事務局

7. 所属別職員数

平成18年1月23日現在

課名	総数	男	女	事務職員	技術職員	その他
総数	541	256	285	319	166	56
本庁	245	141	104	211	24	10
秘書課	8	6	2	7	-	1
企画課	15	14	1	15	-	-
総務課	17	13	4	17	-	-
財務課	12	10	2	10	-	2
税務課	28	17	11	28	-	-
市民課	22	8	14	22	-	-
環境生活課	11	10	1	10	1	-
健康管理課	17	3	14	6	11	-
産業振興課	21	18	3	20	1	-
都市整備課	9	7	2	4	5	-
建設課	18	17	1	14	3	1
福祉課	18	10	8	16	2	-
保健所	32	-	32	25	1	6
高齢者支援課	11	6	5	11	-	-
社会課	6	2	4	6	-	-
教育委員会	80	36	44	34	4	42
学校教育課	14	8	6	11	-	3
給食室	29	13	16	4	1	24
幼稚園	13	-	13	-	-	13
生涯学習課	10	9	1	10	-	-
野栄生涯学習室	8	3	5	7	-	1
公民館	3	3	-	2	-	1
図書館	3	-	3	-	3	-
野栄総合支所	50	31	19	42	5	3
支所長室	1	1	-	1	-	-
庶務室	9	6	3	9	-	-
市民室	7	3	4	7	-	1
税務室	7	6	1	6	-	-
保健福祉室	13	4	9	8	5	-
地域整備室	8	7	1	6	-	2
産業室	5	4	1	5	-	-
市民総合病院	153	39	114	19	133	1
議会事務局	6	4	2	6	-	-
農業委員会事務局	5	4	1	5	-	-
監査委員事務局	2	1	1	2	-	-

総務課

行財政

8. 一部事務組合

名 称	所在地(電話)	設立年月日	構成市町名
東総衛生組合	旭市二の5933 (62)0794	昭和35年3月1日	匝瑳市、旭市、多古町、 横芝光町(旧光町域)
匝瑳市ほか二町環境衛生組合	匝瑳市松山107 (72)3036	昭和44年2月18日	匝瑳市、多古町、 横芝光町(旧光町域)
匝瑳市横芝光町消防組合	匝瑳市八日市場ホ715 (72)0119	昭和45年10年1日	匝瑳市、横芝光町
東総地区広域市町村圏事務組合	旭市八の612-1 (62)3305	昭和46年9月18日	匝瑳市、銚子市、旭市
九十九里地域水道企業団	東金市東岩崎2-3 0475(54)0631	昭和46年12月1日	匝瑳市ほか12市町村
八匝水道企業団	匝瑳市生尾10 (73)3171	昭和49年3月28日	匝瑳市、 横芝光町(旧光町域)

9. 官公署等一覧

名 称	所 在 地	電話番号 (0479)
< 匝瑳市役所 >	八日市場八793 - 2	73 - 0084
< 野栄総合支所 >	今泉6474	67 - 3111
< 保健・福祉 >		
保 健		
海匠健康福祉センター- 八日市場地域保健センター-	八日市場イ2119 - 1	72 - 1281
保健センター-	八日市場イ2408 - 1	73 - 1200
国保匝瑳市民病院	八日市場イ1304	72 - 1525
介護老人保健施設そうさぬくもりの郷	中台305	79 - 1766
保育所・保育園		
八日市場保育所	八日市場イ2353 - 1	72 - 0728
豊栄保育所	飯倉1628	72 - 0676
吉田保育所	吉田4010 - 4	72 - 0668
豊和保育所	大寺1428	74 - 0344
飯高保育所	小高446 - 16	74 - 0782
椿海保育園	椿969 - 1	72 - 2323
共興保育園	東小笹120 - 1	74 - 4400
須賀保育園	横須賀2914	72 - 2312
平和保育所	平木3381	73 - 1544
匝瑳保育園	大浦556 - 1	74 - 0123
福 祉		
市民ふれあいセンター-	八日市場八793 - 35	73 - 0753
社会福祉協議会	八日市場八793 - 35	73 - 0759
野栄福祉センター-	今泉6491	67 - 3118
養護老人ホーム 瑞穂園	八日市場二81 - 3	73 - 4333
特別養護老人ホーム 松丘園	飯倉17 - 1	73 - 2115
" 太陽の家	春海6387	72 - 2041
" 花園	野手1986 - 1	67 - 2111
ミス・ヘンテ記念ケアセンター-	飯倉21	73 - 2115
ケアハウス希望の里	栢田8646 - 1	67 - 5613
心身障害者福祉作業所ほほえみ園	八日市場イ2190	72 - 0025
マザーズホーム	八日市場八793 - 35	73 - 0759
聖マ-ガレットホーム	高野583	79 - 1905
八日市場学園	安久山310 - 5	74 - 1181
のさか学園	川辺6166 - 27	67 - 5100
ありのみ学園	八日市場八361	72 - 1141
しおさいホーム	川辺7970 - 2	67 - 1151

(続)

名 称	所 在 地	電話番号 (0479)
< 教 育 >		
学 校		
八日市場幼稚園	八日市場イ2394	72 - 0442
八日市場幼稚園米倉分園	八日市場ホ2016	72 - 0122
のさか幼稚園	今泉6527	67 - 4633
あかしあ幼稚園	飯倉2 - 5	73 - 1515
平和小学校	平木1819	72 - 0414
椿海小学校	椿973	72 - 2353
八日市場小学校	八日市場イ2311	72 - 1238
八日市場小学校米倉分校	八日市場ホ2016	72 - 0122
匝瑳小学校	松山1122	72 - 2313
豊栄小学校	飯倉1847	72 - 0531
須賀小学校	高1956	72 - 0476
共興小学校	東小笹1160	72 - 4525
吉田小学校	吉田4020	72 - 0674
飯高小学校	飯高1692	74 - 0376
豊和小学校	大寺1492	74 - 0644
野田小学校	野手13034	67 - 2345
栄小学校	栢田823	67 - 2311
八日市場第一中学校	上谷中2270 - 5	72 - 1185
八日市場第二中学校	八日市場イ1687	72 - 1375
野栄中学校	今泉5323 - 3	67 - 2415
千葉県立匝瑳高等学校	八日市場イ1630	72 - 1541
敬愛大学八日市場高等学校	八日市場口390	72 - 1588
千葉県立八日市場養護学校	平木930	72 - 2777
学校教育施設		
八日市場学校給食センター	上谷中2270 - 9	73 - 5001
野栄学校給食センター	堀川5651	67 - 4572
公民館・図書館		
八日市場公民館	八日市場イ2402	72 - 0735
八日市場図書館	八日市場イ2402	72 - 3746
文化・体育施設		
八日市場ドーム	八日市場ハ793 - 1	73 - 0021
のさかアリーナ	今泉6489 - 1	67 - 1263
< 産 業 >		
ふれあいパーク 八日市場	飯塚309 - 2	70 - 5080
野栄農村環境改善センター	今泉6489 - 1	67 - 1264

(続)

名 称	所 在 地	電話番号 (0479)
< 消防・警察 >		
消 防		
匝瑳市横芝光町消防組合		
匝瑳消防署	八日市場ホ715	72 - 0119
	(火災等の問い合わせ)	73 - 3500
匝瑳消防署野栄分署	今泉6685	67 - 2291
警 察		
匝瑳警察署	八日市場イ559 - 1	72 - 0110
飯高駐在所	飯高1683	74 - 0505
共興 //	吉崎19 - 2	72 - 4283
須賀 //	高1987	73 - 4775
椿海 //	椿969 - 1	72 - 1800
豊栄 //	八日市場ホ1298	73 - 1227
豊和 //	大寺1453	74 - 0470
平和 //	平木1347	72 - 1215
吉田 //	吉田4019	73 - 4501
今泉 //	今泉44 - 3	67 - 2225
野手 //	野手1279 - 3	67 - 4630
栄 //	栢田739	67 - 3600
< 金融機関 >		
千葉銀行八日市場支店	八日市場イ2470	72 - 1241
千葉興業銀行八日市場支店	八日市場イ2571	72 - 1561
京葉銀行八日市場支店	八日市場イ2578	72 - 1251
銚子信用金庫八日市場支店	八日市場イ2906	72 - 1531
銚子商工信用組合干潟支店	椿1268 - 142	73 - 3955
< 郵 便 >		
八日市場郵便局	八日市場口140	72 - 0001
// 万町郵便局	八日市場イ2412	72 - 2412
// 砂原郵便局	八日市場イ2653	72 - 2414
// 大寺郵便局	大寺1451 - 3	74 - 1411
// 吉田郵便局	吉田4012 - 1	72 - 2413
// 干潟駅前通郵便局	椿1268 - 99	72 - 2415
// 共興郵便局	吉崎169 - 2	72 - 4160
// 野手郵便局	野手10306 - 8	67 - 2997
// 栄郵便局	栢田1136 - 1	67 - 2996

(続)

名 称	所 在 地	電話番号 (0479)
<交 通 機 関>		
JR東日本八日市場駅	八日市場イ108	72 - 0978
ジェイアールバス 関東八日市場支店	八日市場イ513	73 - 6831
八日市場タクシー	八日市場イ447	72 - 1171
<そ の 他>		
千葉地方裁判所八日市場支部	八日市場イ2760	72 - 1300
千葉地方法務局匝瑳支局	八日市場ハ678 - 3	72 - 0334
千葉地方検察庁八日市場支部	八日市場イ513 - 2	72 - 0268
千葉刑務所八日市場拘置支所	八日市場イ513	72 - 0269
関東農政局千葉統計・情報センター 八日市場統計・情報センター	春海7413	72 - 0275
千葉県海匝地域整備センター	八日市場イ1999	72 - 1100
千葉県海匝農林振興センター	八日市場ハ671	72 - 1556
千葉県農業総合研究センター 砂地野菜研究室	今泉7738	67 - 2135
匝瑳市ほか二町環境衛生組合	松山107	72 - 3036
山桑メモリアルホール	山桑730	73 - 8000
八匝水道企業団	生尾10	73 - 3171
シルバ- 人材センター	八日市場ハ793 - 34	70 - 2030
吉崎浜野外活動施設	吉崎4681	72 - 4291
八日市場勤労青少年ホーム	八日市場イ2030	73 - 4515
千葉県大利根土地改良区	八日市場ハ974 - 2	72 - 1506
匝瑳市商工会	八日市場イ2404 - 1	72 - 2528