

1. 一般会計当初予算額及び決算額の推移(歳出)

単位:千円

年度	当初予算額	決算額
平成15(八)	10,520,000	10,384,113
(野)	3,316,000	3,324,131
16(八)	10,230,000	10,239,136
(野)	3,610,000	3,703,980
17(八)	10,150,000	7,720,911
(野)	3,320,000	2,720,261
(匝)	4,430,000	3,983,015
18	12,450,000	-

財政課

2. 会計別決算額

単位:千円

年度	総 額		一般会計		特別会計	
	歳入	歳出	歳入	歳出	国民健康保険	
					歳入	歳出
平成15(八)	18,160,951	17,286,023	11,077,532	10,384,113	3,099,624	2,982,878
(野)	5,731,282	5,518,415	3,426,819	3,324,131	1,133,109	1,043,529
16(八)	17,966,636	17,267,392	10,730,644	10,239,136	3,192,032	3,031,261
(野)	6,147,060	5,937,968	3,816,452	3,703,980	1,169,347	1,089,328
17(八)	13,719,861	13,419,287	8,003,015	7,720,911	2,435,169	2,453,047
(野)	4,632,977	4,441,036	2,825,534	2,720,261	889,936	855,506
(匝)	7,083,050	6,326,146	4,436,563	3,983,015	1,246,952	1,074,670

(続)

年度	特別会計			
	老人保健		介護保険	
	歳入	歳出	歳入	歳出
平成15(八)	2,554,164	2,512,322	1,429,631	1,406,710
(野)	736,294	729,399	435,060	421,356
16(八)	2,455,922	2,418,329	1,588,038	1,578,666
(野)	694,373	688,393	466,888	456,267
17(八)	1,966,693	1,936,849	1,314,984	1,308,480
(野)	547,463	528,849	370,044	336,420
(匝)	828,550	770,489	570,985	497,972

注:総額には各会計間の繰入額・繰出額の重複を含む。

財政課

XIII 行財政

3. 税目別市税収入額

<旧八日市場市>

単位:千円、%

科 目	平成 15年度		平成 16年度		平成 17年度	
	金額	構成比	金額	構成比	金額	構成比
総 額	2,868,608	100.0	2,896,462	100.0	2,621,032	100.0
市 民 税	1,242,340	43.3	1,233,398	42.6	1,002,106	38.2
固 定 資 産 税	1,366,371	47.6	1,397,390	48.2	1,415,464	54.0
軽 自 動 車 税	48,038	1.7	49,944	1.7	50,129	1.9
市 た ば こ 税	193,598	6.8	208,344	7.2	151,828	5.8
特別土地保有税	18,260	0.6	7,386	0.3	1,500	0.1
(都市計画税)	1	0.0	-	-	5	0.0

<旧野栄町>

科 目	平成 15年度		平成 16年度		平成 17年度	
	金額	構成比	金額	構成比	金額	構成比
総 額	683,843	100.0	679,997	100.0	619,169	100.0
町 民 税	262,942	38.5	251,386	37.0	217,563	35.2
固 定 資 産 税	353,446	51.7	359,631	52.9	346,219	55.9
軽 自 動 車 税	13,916	2.0	14,629	2.1	15,089	2.4
町 た ば こ 税	53,539	7.8	54,351	8.0	40,298	6.5
特別土地保有税	-	-	-	-	-	-
(都市計画税)	-	-	-	-	-	-

<匝瑳市>

科 目	平成 15年度		平成 16年度		平成 17年度	
	金額	構成比	金額	構成比	金額	構成比
総 額	-	-	-	-	365,087	100.0
市 民 税	-	-	-	-	267,325	73.2
固 定 資 産 税	-	-	-	-	36,440	10.0
軽 自 動 車 税	-	-	-	-	1,266	0.3
市 た ば こ 税	-	-	-	-	59,855	16.4
特別土地保有税	-	-	-	-	200	0.1
(都市計画税)	-	-	-	-	1	0.0

注:()は、旧法に基づく。

財政課

4. 一般会計歳入歳出決算額

(1) 歳入決算額

<旧八日市場市>

単位:千円、%

科目	年度	平成 15年度		平成 16年度		平成 17年度	
		決算額	構成比	決算額	構成比	決算額	構成比
総額		11,077,532	100.0	10,730,644	100.0	8,003,015	100.0
市税		2,868,608	25.9	2,896,462	27.0	2,621,032	32.8
地方譲与税		240,535	2.2	309,731	2.9	232,327	2.9
利子割交付金		22,782	0.2	21,084	0.2	11,120	0.1
配当割交付金		-	-	5,098	0.0	5,166	0.1
株式等譲渡所得割交付金		-	-	5,995	0.1	54	0.0
地方消費税交付金		293,284	2.6	327,270	3.0	223,800	2.8
特別地方消費税交付金		-	-	-	-	-	-
自動車取得税交付金		186,276	1.7	173,885	1.6	115,479	1.4
地方特例交付金		122,057	1.1	111,772	1.0	111,921	1.4
地方交付税		3,334,334	30.1	3,112,712	29.0	2,857,805	35.7
交通安全対策特別交付金		8,854	0.1	8,497	0.1	5,273	0.1
分担金及び負担金		300,558	2.7	305,289	2.8	221,733	2.8
使用料及び手数料		76,531	0.7	75,878	0.7	57,132	0.7
国庫支出金		750,144	6.8	727,446	6.8	266,021	3.3
県支出金		381,686	3.4	369,730	3.5	110,410	1.4
財産収入		7,449	0.1	20,896	0.2	6,405	0.1
寄附金		2,230	0.0	580	0.0	360	0.0
繰入金		638,130	5.8	675,000	6.3	400,000	5.0
繰越金		270,355	2.4	354,404	3.3	250,720	3.1
諸収入		297,019	2.7	276,415	2.6	163,757	2.0
市債		1,276,700	11.5	952,500	8.9	342,500	4.3
再掲	自主財源	4,460,880	40.3	4,604,924	42.9	3,721,139	46.5
	依存財源	6,616,652	59.7	6,125,720	57.1	4,281,876	53.5

XIII 行財政

(続)

<旧野栄町>

科目	年度	平成 15年度		平成 16年度		平成 17年度	
		決算額	構成比	決算額	構成比	決算額	構成比
総額		3,426,819	100.0	3,816,452	100.0	2,825,534	100.0
町	税	683,843	20.0	679,997	17.8	619,169	21.9
	地方譲与税	75,225	2.2	96,393	2.5	72,034	2.5
	利子割交付金	5,543	0.2	5,057	0.1	2,646	0.1
	配当割交付金	-	-	1,226	0.0	1,229	0.0
	株式等譲渡所得割交付金	-	-	1,431	0.0	13	0.0
	地方消費税交付金	77,263	2.2	86,217	2.3	58,959	2.1
	特別地方消費税交付金	-	-	-	-	-	-
	自動車取得税交付金	58,268	1.7	54,243	1.4	35,884	1.3
	地方特例交付金	25,380	0.7	23,910	0.6	22,110	0.8
	地方交付税	1,279,595	37.3	1,142,233	29.9	1,103,612	39.0
	交通安全対策特別交付金	2,642	0.1	2,577	0.1	1,660	0.1
	分担金及び負担金	98,397	2.9	51,439	1.4	44,823	1.6
	使用料及び手数料	16,274	0.5	16,161	0.4	13,165	0.5
	国庫支出金	153,316	4.5	150,903	4.0	25,402	0.9
	県支出金	133,366	3.9	132,032	3.5	32,682	1.2
	財産収入	49,613	1.4	41,382	1.1	73,066	2.6
	寄附金	6,967	0.2	1,000	0.0	1,305	0.0
	繰入金	83,274	2.4	484,248	12.7	400,908	14.2
	繰越金	153,718	4.5	102,688	2.7	112,472	4.0
	諸収入	24,735	0.7	85,115	2.2	49,195	1.7
町	債	499,400	14.6	658,200	17.3	155,200	5.5
再掲	自主財源	1,116,821	32.6	1,462,030	38.3	1,314,103	46.5
	依存財源	2,309,998	67.4	2,354,422	61.7	1,511,431	53.5

(続)

<匝瑳市>

単位:千円、%

科目	年度	平成 15年度		平成 16年度		平成 17年度	
		決算額	構成比	決算額	構成比	決算額	構成比
総	額	-	-	-	-	4,436,563	100.0
市	税	-	-	-	-	365,087	8.2
地	方	-	-	-	-	167,204	3.8
譲	与	-	-	-	-	167,204	3.8
税		-	-	-	-	167,204	3.8
利	子	-	-	-	-	3,597	0.1
割	交	-	-	-	-	3,597	0.1
付	金	-	-	-	-	3,597	0.1
配	当	-	-	-	-	4,303	0.1
割	交	-	-	-	-	4,303	0.1
付	金	-	-	-	-	4,303	0.1
株	式	-	-	-	-	17,681	0.4
等	譲	-	-	-	-	17,681	0.4
渡	所	-	-	-	-	17,681	0.4
得	割	-	-	-	-	17,681	0.4
交	付	-	-	-	-	17,681	0.4
金		-	-	-	-	17,681	0.4
地	方	-	-	-	-	100,852	2.3
消	費	-	-	-	-	100,852	2.3
税	交	-	-	-	-	100,852	2.3
付	金	-	-	-	-	100,852	2.3
特	別	-	-	-	-	-	-
地	方	-	-	-	-	-	-
消	費	-	-	-	-	-	-
税	交	-	-	-	-	-	-
付	金	-	-	-	-	-	-
自	動	-	-	-	-	78,606	1.8
車	取	-	-	-	-	78,606	1.8
得	税	-	-	-	-	78,606	1.8
交	付	-	-	-	-	78,606	1.8
金		-	-	-	-	78,606	1.8
地	方	-	-	-	-	-	-
特	例	-	-	-	-	-	-
交	付	-	-	-	-	-	-
金		-	-	-	-	-	-
地	方	-	-	-	-	254,877	5.7
交	付	-	-	-	-	254,877	5.7
税		-	-	-	-	254,877	5.7
交	通	-	-	-	-	3,984	0.1
安	全	-	-	-	-	3,984	0.1
対	策	-	-	-	-	3,984	0.1
特	別	-	-	-	-	3,984	0.1
交	付	-	-	-	-	3,984	0.1
金		-	-	-	-	3,984	0.1
分	担	-	-	-	-	108,471	2.4
金	及	-	-	-	-	108,471	2.4
び	負	-	-	-	-	108,471	2.4
担	金	-	-	-	-	108,471	2.4
使	用	-	-	-	-	17,215	0.4
料	及	-	-	-	-	17,215	0.4
び	手	-	-	-	-	17,215	0.4
数	料	-	-	-	-	17,215	0.4
国	庫	-	-	-	-	526,187	11.9
支	出	-	-	-	-	526,187	11.9
金		-	-	-	-	526,187	11.9
県	支	-	-	-	-	410,075	9.2
出	金	-	-	-	-	410,075	9.2
財	産	-	-	-	-	10,556	0.2
収	入	-	-	-	-	10,556	0.2
寄	附	-	-	-	-	-	-
金		-	-	-	-	-	-
繰	入	-	-	-	-	567,878	12.8
金		-	-	-	-	567,878	12.8
繰	越	-	-	-	-	-	-
金		-	-	-	-	-	-
諸	収	-	-	-	-	532,990	12.0
入		-	-	-	-	532,990	12.0
市	債	-	-	-	-	1,267,000	28.6
再	掲	-	-	-	-	1,602,197	36.1
自	主	-	-	-	-	1,602,197	36.1
財	源	-	-	-	-	1,602,197	36.1
依	存	-	-	-	-	2,834,366	63.9
財	源	-	-	-	-	2,834,366	63.9

財政課

XIII 行財政

(2) 目的別歳出決算額

<旧八日市場市>

単位:千円、%

科目	年度	平成 15年度		平成 16年度		平成 17年度	
		決算額	構成比	決算額	構成比	決算額	構成比
総額		10,384,113	100.0	10,239,136	100.0	7,720,911	100.0
議 会 費		182,635	1.8	187,602	1.8	161,826	2.1
総 務 費		1,323,171	12.7	1,339,691	13.1	1,229,165	15.9
民 生 費		2,398,069	23.1	2,516,985	24.6	2,072,088	26.8
衛 生 費		1,494,951	14.4	1,408,805	13.7	1,178,515	15.3
農 林 水 産 業 費		450,812	4.3	429,895	4.2	254,027	3.3
商 工 費		240,618	2.3	191,159	1.9	162,937	2.1
土 木 費		818,514	8.0	940,557	9.2	487,270	6.3
消 防 費		523,175	5.0	500,626	4.9	504,853	6.5
教 育 費		1,458,442	14.0	1,205,537	11.8	955,888	12.4
災 害 復 旧 費		-	-	219	0.0	11,662	0.2
公 債 費		1,493,726	14.4	1,518,060	14.8	702,680	9.1
諸 支 出 金		-	-	-	-	-	-

<旧野栄町>

科目	年度	平成 15年度		平成 16年度		平成 17年度	
		決算額	構成比	決算額	構成比	決算額	構成比
総額		3,324,131	100.0	3,703,980	100.0	2,720,261	100.0
議 会 費		73,680	2.2	72,905	2.0	63,574	2.3
総 務 費		823,403	24.8	976,340	26.3	807,760	29.7
民 生 費		577,721	17.4	626,420	16.9	514,598	18.9
衛 生 費		377,172	11.3	366,553	9.9	332,837	12.3
農 林 水 産 業 費		183,685	5.5	172,778	4.7	112,717	4.1
商 工 費		23,349	0.7	13,313	0.4	5,100	0.2
土 木 費		192,491	5.8	259,763	7.0	214,596	7.9
消 防 費		274,432	8.3	205,772	5.6	161,321	5.9
教 育 費		444,349	13.4	424,187	11.4	360,856	13.3
災 害 復 旧 費		-	-	2,518	0.1	-	-
公 債 費		347,204	10.4	436,948	11.8	146,284	5.4
諸 支 出 金		6,645	0.2	146,483	3.9	618	0.0

(続)

<匝瑳市>

科目	年度	平成 15年度		平成 16年度		平成 17年度	
		決算額	構成比	決算額	構成比	決算額	構成比
総	額	-	-	-	-	3,983,015	100.0
議	会	-	-	-	-	41,090	1.0
総	務	-	-	-	-	1,161,526	29.2
民	生	-	-	-	-	647,050	16.2
衛	生	-	-	-	-	242,526	6.1
農	林	-	-	-	-	238,180	6.0
商	工	-	-	-	-	18,563	0.5
土	木	-	-	-	-	132,811	3.3
消	防	-	-	-	-	62,844	1.6
教	育	-	-	-	-	551,121	13.8
災	害	-	-	-	-	-	-
公	復	-	-	-	-	-	-
	債	-	-	-	-	887,304	22.3
諸	支	-	-	-	-	-	-
	出	-	-	-	-	-	-
	金	-	-	-	-	-	-

財政課

XIII 行財政

(3) 性質別歳出決算額

<旧八日市場市>

単位:千円、%

区 分	平成 15年度		平成 16年度		平成 17年度	
	決算額	構成比	決算額	構成比	決算額	構成比
総 額	10,384,113	100.0	10,239,136	100.0	7,720,911	100.0
経 常 的 経 費	8,199,152	79.1	8,240,339	80.4	6,466,214	83.7
義務的経費	4,978,054	48.0	5,035,172	49.1	3,801,311	49.2
人件費	2,418,899	23.3	2,356,898	23.0	2,171,329	28.1
扶助費	1,065,533	10.3	1,160,307	11.3	927,302	12.0
公債費	1,493,622	14.4	1,517,967	14.8	702,680	9.1
物件費	1,242,735	12.0	1,279,217	12.5	988,682	12.8
維持補修費	90,874	0.9	99,655	1.0	56,138	0.7
補助費等	1,887,489	18.2	1,826,295	17.8	1,620,083	21.0
投資的経費	1,348,822	13.0	1,194,682	11.7	585,039	7.6
普通建設事業費	1,348,822	13.0	1,194,049	11.7	573,377	7.4
災害復旧事業費	-	-	633	0.0	11,662	0.2
積 立 金	115	0.0	605	0.0	385	0.0
投資及び出資金貸付金	250,325	2.3	138,267	1.4	81,763	1.1
繰 出 金	585,699	5.6	665,243	6.5	587,510	7.6

<旧野栄町>

区 分	平成 15年度		平成 16年度		平成 17年度	
	決算額	構成比	決算額	構成比	決算額	構成比
総 額	3,324,131	100.0	3,703,980	100.0	2,720,261	100.0
経 常 的 経 費	2,589,555	77.9	2,668,268	72.0	2,005,001	73.7
義務的経費	1,656,828	49.8	1,770,536	47.9	1,273,865	46.8
人件費	1,027,756	30.9	1,035,345	28.0	877,081	32.2
扶助費	281,997	8.5	298,359	8.1	250,500	9.2
公債費	347,075	10.4	436,832	11.8	146,284	5.4
物件費	336,118	10.1	335,167	9.0	247,463	9.1
維持補修費	8,724	0.3	5,535	0.1	6,864	0.3
補助費等	587,885	17.7	557,030	15.0	476,809	17.5
投資的経費	515,900	15.5	655,020	17.7	532,887	19.6
普通建設事業費	515,900	15.5	652,502	17.6	532,887	19.6
災害復旧事業費	-	-	2,518	0.1	-	-
積 立 金	94	0.0	140,005	3.8	-	-
投資及び出資金貸付金	11,083	0.3	11,643	0.3	85	0.0
繰 出 金	207,499	6.3	229,044	6.2	182,288	6.7

(続)

<匝瑳市>

区 分	平成 15年度		平成 16年度		平成 17年度	
	決算額	構成比	決算額	構成比	決算額	構成比
総 額	-	-	-	-	3,983,015	100.0
経 常 的 経 費	-	-	-	-	2,900,072	72.8
義務的経費	-	-	-	-	1,665,444	41.8
人件費	-	-	-	-	476,479	12.0
扶助費	-	-	-	-	301,661	7.5
公債費	-	-	-	-	887,304	22.3
物件費	-	-	-	-	930,528	23.4
維持補修費	-	-	-	-	47,879	1.2
補助費等	-	-	-	-	256,221	6.4
投 資 的 経 費	-	-	-	-	722,653	18.1
普通建設事業費	-	-	-	-	722,653	18.1
災害復旧事業費	-	-	-	-	-	-
積 立 金	-	-	-	-	86,811	2.2
投資及び出資金貸付金	-	-	-	-	70,471	1.8
繰 出 金	-	-	-	-	203,008	5.1

財政課

XIII 行財政

5. 公有財産の状況

<旧八日市場市>

単位:㎡

種別	平成 15年度		平成 16年度		平成 17年度	
	土地	建物	土地	建物	土地	建物
総 額	728,624	96,896	731,309	97,069	732,498	97,158
行政財産合計	506,392	96,679	508,742	96,852	508,742	96,941
本庁舎	18,570	5,358	18,570	5,358	18,570	5,358
学 校	186,045	51,887	186,045	52,060	186,045	52,149
公 園	116,202	171	116,202	171	116,202	171
公営住宅	34,599	10,331	34,599	10,331	34,599	10,331
消防施設	1,170	24	1,170	24	1,170	24
その他の施設	144,777	28,908	147,127	28,908	147,127	28,908
山 林	-	-	-	-	-	-
そ の 他	5,029	-	5,029	-	5,029	-
普通財産合計	222,232	217	222,567	217	223,756	217

<旧野栄町>

種別	平成 15年度		平成 16年度		平成 17年度	
	土地	建物	土地	建物	土地	建物
総 額	487,873	31,612	507,606	31,460	497,780	31,460
行政財産合計	172,461	26,976	199,546	26,824	199,546	26,824
本庁舎	7,419	2,696	7,419	2,696	7,419	2,696
学 校	89,240	15,126	89,240	15,126	89,240	15,126
公 園	23,847	-	51,293	-	51,293	-
公営住宅	9,005	389	9,005	317	9,005	317
消防施設	1,960	77	1,960	77	1,960	77
その他の施設	40,990	8,688	40,629	8,608	40,629	8,608
山 林	-	-	-	-	-	-
そ の 他	-	-	-	-	-	-
普通財産合計	315,412	4,636	308,060	4,636	298,234	4,636

(続)

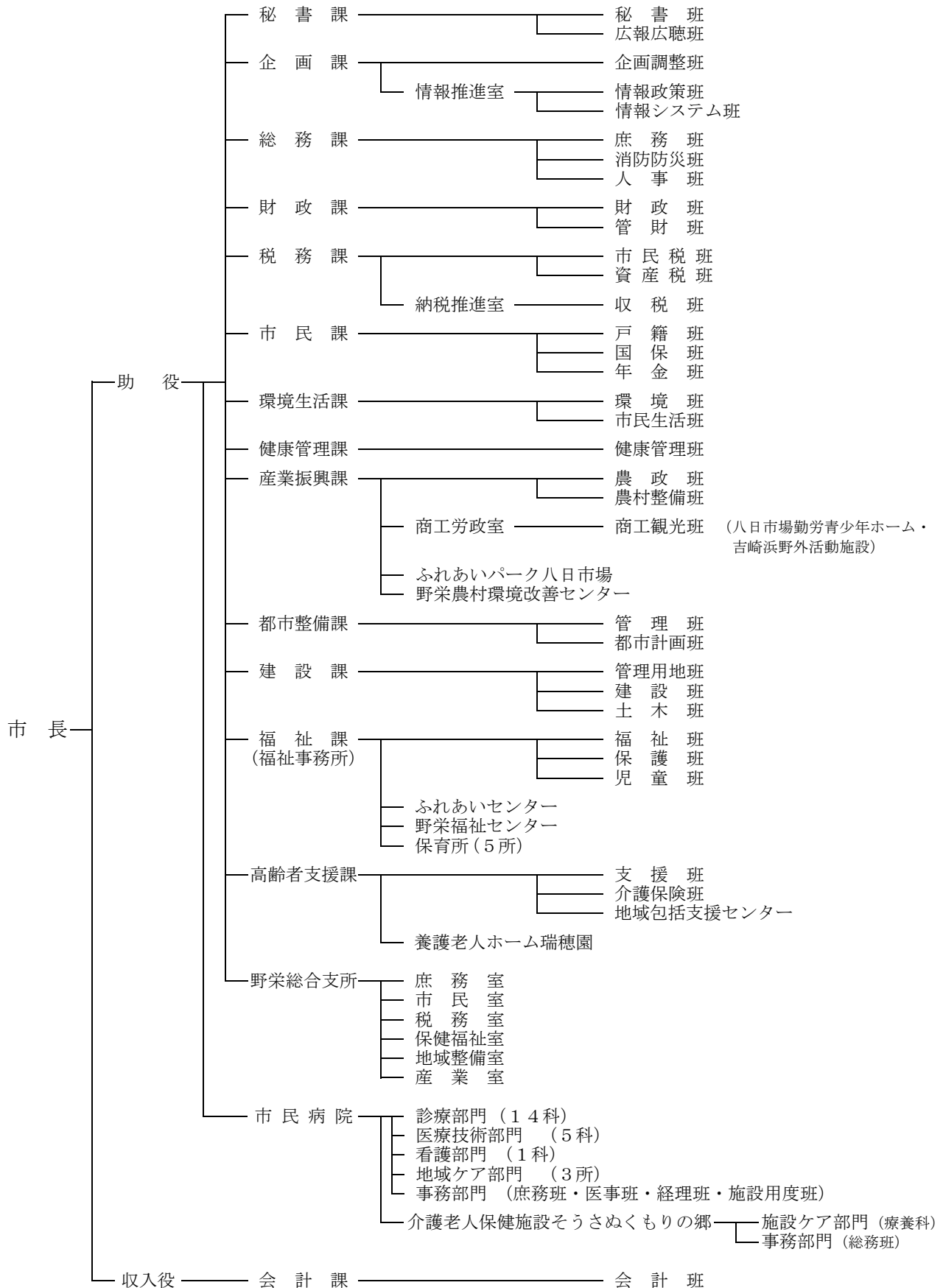
<匝瑳市>

単位:㎡

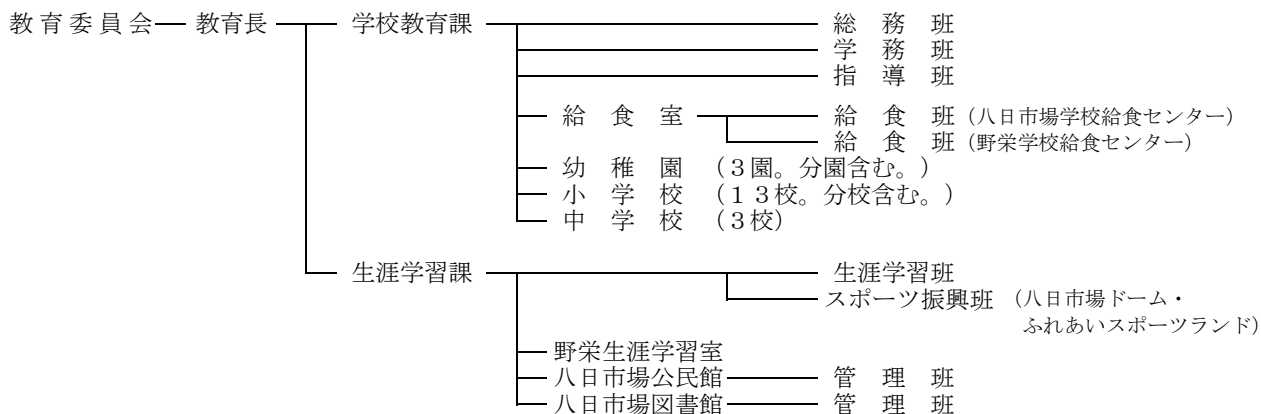
種別	平成 15年度		平成 16年度		平成 17年度	
	土地	建物	土地	建物	土地	建物
総 額	-	-	-	-	1,231,062	128,618
行政財産合計	-	-	-	-	709,642	123,765
本庁舎	-	-	-	-	18,570	5,358
学 校	-	-	-	-	275,285	67,276
公 園	-	-	-	-	168,849	170
公 営 住 宅	-	-	-	-	43,604	10,648
消 防 施 設	-	-	-	-	3,130	101
その他の施設	-	-	-	-	195,175	40,212
山 林	-	-	-	-	-	-
そ の 他	-	-	-	-	5,029	-
普通財産合計	-	-	-	-	521,420	4,853

財政課

6. 市行政組織図



(続)



選挙管理委員会

公平委員会 (共同設置)

監査委員 ————— 事務局

農業委員会 ————— 事務局 ————— 農地班

固定資産評価審査委員会

市議会 ————— 事務局

XIII 行財政

7. 所属別職員数

(平成18年4月1日現在)

課名	総数	男	女	事務職員	技術職員	その他
総数	521	249	272	308	164	49
本庁	246	143	103	211	25	10
秘書課	8	6	2	7	-	1
企画課	13	12	1	13	-	-
総務課	16	13	3	16	-	-
財政課	13	11	2	11	-	2
税務課	28	18	10	28	-	-
市民課	21	8	13	21	-	-
環境生活課	11	10	1	10	1	-
健康管理課	17	3	14	6	11	-
産業振興課	20	18	2	19	1	-
都市整備課	8	6	2	4	4	-
建設課	19	18	1	14	4	1
福祉課	19	11	8	17	2	-
保育所	32		32	25	1	6
高齢者支援課	15	7	8	14	1	-
会計課	6	2	4	6	-	-
教育委員会	77	38	39	34	5	38
学校教育課	13	8	5	12	-	1
給食室	27	12	15	4	1	22
幼稚園	13	-	13	-	-	13
生涯学習課	10	9	1	10	-	-
野栄生涯学習室	7	5	2	6	-	1
公民館	3	3	-	2	-	1
図書館	4	1	3	-	4	-
野栄総合支所	36	21	15	32	3	1
支所長	1	1	-	1	-	-
庶務室	7	5	2	7	-	-
市民室	5	2	3	5	-	-
税務室	6	4	2	6	-	-
保健福祉室	9	3	6	6	3	-
地域整備室	5	3	2	4	-	1
産業室	3	3	-	3	-	-
市民病院	149	39	110	18	131	-
議会事務局	6	4	2	6	-	-
農業委員会事務局	5	3	2	5	-	-
監査委員事務局	2	1	1	2	-	-

総務課

8. 一部事務組合

名 称	所在地(電話)	設立年月日	構成市町名
東総衛生組合	旭市ニの5933 (62)0794	昭和35年3月1日	匝瑳市、旭市、多古町、 横芝光町(旧光町域)
匝瑳市ほか二町環境衛生組合	匝瑳市松山107 (72)3036	昭和44年2月18日	匝瑳市、多古町、 横芝光町(旧光町域)
匝瑳市横芝光町消防組合	匝瑳市八日市場ホ715 (72)0119	昭和45年10年1日	匝瑳市、横芝光町
東総地区広域市町村圏事務組合	旭市ハの612-1 (62)3305	昭和46年9月18日	匝瑳市、銚子市、旭市
九十九里地域水道企業団	東金市東岩崎2-3 0475(54)0631	昭和46年12月1日	匝瑳市ほか12市町村
八匝水道企業団	匝瑳市生尾10 (73)3171	昭和49年3月28日	匝瑳市、 横芝光町(旧光町域)

XIII 行財政

9. 官公署等一覧

名 称	所 在 地	電話番号 (0479)
< 匝瑳市役所 >	八日市場ハ793-2	73-0084
< 野栄総合支所 >	今泉6474	67-3111
< 保健・福祉 >		
○保 健		
海匠健康福祉センター八日市場地域保健センター	八日市場イ2119-1	72-1281
保健センター	八日市場イ2408-1	73-1200
国保匝瑳市民病院	八日市場イ1304	72-1525
介護老人保健施設そうさぬくもりの郷	中台305	79-1766
○保育所・保育園		
八日市場保育所	八日市場イ2353-1	72-0728
豊栄保育所	飯倉1628	72-0676
吉田保育所	吉田4010-4	72-0668
豊和保育所	大寺1428	74-0344
飯高保育所	小高446-16	74-0782
椿海保育園	椿969-1	72-2323
共興保育園	東小笹120-1	74-4400
須賀保育園	横須賀2914	72-2312
平和保育所	平木3381	73-1544
匝瑳保育園	大浦556-1	74-0123
○福 祉		
市民ふれあいセンター	八日市場ハ793-35	73-0753
社会福祉協議会	八日市場ハ793-35	73-0759
野栄福祉センター	今泉6491	67-3118
養護老人ホーム瑞穂園	八日市場ニ81-3	73-4333
特別養護老人ホーム松丘園	飯倉17-1	73-2115
〃 太陽の家	春海6387	72-2041
〃 花園	野手1986-1	67-2111
ミス・ヘンテ記念ケアセンター	飯倉21	73-2115
ケアハウス希望の里	栢田8646-1	67-5613
心身障害者福祉作業所ほほえみ園	八日市場イ2190	72-0025
マザーズホーム	八日市場ハ793-35	73-0759
聖マーガレットホーム	高野583	79-1905
八日市場学園	安久山310-5	74-1181
のさか学園	川辺6166-27	67-5100
ありのみ学園	八日市場ハ361	72-1141
しおさいホーム	川辺7970-2	67-1151

(続)

名 称	所 在 地	電話番号 (0479)
<教 育>		
○学 校		
八日市場幼稚園	八日市場イ2394	72-0442
八日市場幼稚園米倉分園	八日市場ホ2016	72-0122
のさか幼稚園	今泉6527	67-4633
あかしあ幼稚園	飯倉2-5	73-1515
平和小学校	平木1819	72-0414
椿海小学校	椿973	72-2353
八日市場小学校	八日市場イ2311	72-1238
八日市場小学校米倉分校	八日市場ホ2016	72-0122
匝瑳小学校	松山1122	72-2313
豊栄小学校	飯倉1847	72-0531
須賀小学校	高1956	72-0476
共興小学校	東小笹1160	72-4525
吉田小学校	吉田4020	72-0674
飯高小学校	飯高1692	74-0376
豊和小学校	大寺1492	74-0644
野田小学校	野手13034	67-2345
栄小学校	栢田823	67-2311
八日市場第一中学校	上谷中2270-5	72-1185
八日市場第二中学校	八日市場イ1687	72-1375
野栄中学校	今泉5323-3	67-2415
千葉県立匝瑳高等学校	八日市場イ1630	72-1541
敬愛大学八日市場高等学校	八日市場ロ390	72-1588
千葉県立八日市場養護学校	平木930	72-2777
○学校教育施設		
八日市場学校給食センター	上谷中2270-9	73-5001
野栄学校給食センター	堀川5651	67-4572
○公民館・図書館		
八日市場公民館	八日市場イ2402	72-0735
八日市場図書館	八日市場イ2402	73-3746
○文化・体育施設		
八日市場ドーム	八日市場ハ793-1	73-0021
のさかアリーナ	今泉6489-1	67-1263
<産 業>		
ふれあいパーク八日市場	飯塚309-2	70-5080
野栄農村環境改善センター	今泉6489-1	67-1264

XIII 行財政

(続)

名 称	所 在 地	電話番号 (0479)
<消防・警察>		
○消 防		
匝瑳市横芝光町消防組合		
匝瑳消防署	八日市場ホ715	72-0119
	(火災等の問い合わせ)	73-3500
匝瑳消防署野栄分署	今泉6685	67-2291
○警 察		
匝瑳警察署	八日市場イ559-1	72-0110
飯高駐在所	飯高1683	74-0505
共興 //	吉崎19-2	72-4283
須賀 //	高1987	73-4775
椿海 //	椿969-1	72-1800
豊栄 //	八日市場ホ1298	73-1227
豊和 //	大寺1453	74-0470
平和 //	平木1347	72-1215
吉田 //	吉田4019	73-4501
今泉 //	今泉44-3	67-2225
野手 //	野手1279-3	67-4630
栄 //	栢田739	67-3600
<金融機関>		
千葉銀行八日市場支店	八日市場イ2470	72-1241
千葉興業銀行八日市場支店	八日市場イ2571	72-1561
京葉銀行八日市場支店	八日市場イ2578	72-1251
銚子信用金庫八日市場支店	八日市場イ2906	72-1531
銚子商工信用組合干潟支店	椿1268-142	73-3955
<郵 便>		
八日市場郵便局	八日市場口140	72-0001
// 万町郵便局	八日市場イ2412	72-2412
// 砂原郵便局	八日市場イ2653	72-2414
// 大寺郵便局	大寺1451-3	74-1411
// 吉田郵便局	吉田4012-1	72-2413
// 干潟駅前通郵便局	椿1268-99	72-2415
// 共興郵便局	吉崎169-2	72-4160
// 野手郵便局	野手10306-8	67-2997
// 栄郵便局	栢田1136-1	67-2996

(続)

名 称	所 在 地	電話番号 (0479)
<交 通 機 関>		
JR東日本八日市場駅	八日市場イ108	72-0978
ジェイアールバス関東八日市場支店	八日市場イ513	73-6831
八日市場タクシー	八日市場イ447	72-1171
昭和タクシー	八日市場イ111-1	72-1371
匝瑳タクシー	野手1327-1	67-3125
<そ の 他>		
千葉地方裁判所八日市場支部	八日市場イ2760	72-1300
千葉地方法務局匝瑳支局	八日市場ハ678-3	72-0334
千葉地方検察庁八日市場支部	八日市場イ513-2	72-0268
千葉刑務所八日市場拘置支所	八日市場イ513	72-0269
関東農政局千葉統計・情報センター	春海7413	72-0275
八日市場統計・情報センター		
千葉県海匝地域整備センター	八日市場イ1999	72-1100
千葉県海匝農林振興センター	八日市場ハ671	72-1556
千葉県農業総合研究センター砂地野菜研究室	今泉7738	67-2135
匝瑳市ほか二町環境衛生組合	松山107	72-3036
山桑メモリアルホール	山桑730	73-8000
八匝水道企業団	生尾10	73-3171
シルバー人材センター	八日市場ハ793-34	70-2030
吉崎浜野外活動施設	吉崎4681	72-4291
八日市場勤労青少年ホーム	八日市場イ2030	73-4515
千葉県大利根土地改良区	八日市場ハ974-2	72-1506
匝瑳市商工会	八日市場イ2404-1	72-2528