

## 1. 一般会計当初予算額及び決算額の推移(歳出)

単位:千円

年度	当初予算額	決算額
平成 16	13,840,000	13,943,116
17	17,900,000	14,424,187
18	12,450,000	12,857,599
19	12,520,000	-

財政課

## 2. 会計別決算額

単位:千円

年度	総 額		一般会計		特別会計	
	歳入	歳出	歳入	歳出	国民健康保険	
					歳入	歳出
平成 16	24,113,696	23,205,360	14,547,096	13,943,116	4,361,379	4,120,589
17	25,435,888	24,186,469	15,265,112	14,424,187	4,572,057	4,383,221
18	23,315,837	22,394,213	13,483,327	12,857,599	4,580,015	4,392,647

(続)

年度	特別会計			
	老人保健		介護保険	
	歳入	歳出	歳入	歳出
平成 16	3,150,295	3,106,722	2,054,926	2,034,933
17	3,342,705	3,236,186	2,256,013	2,142,871
18	3,047,077	2,989,994	2,205,418	2,153,973

注:総額には各会計間の繰入額・繰出額の重複を含む。 財政課

## 3. 税目別市税収入額

単位:千円、%

科 目	平成 16年度		平成 17年度		平成 18年度	
	金額	構成比	金額	構成比	金額	構成比
総 額	3,576,459	100.0	3,605,288	100.0	3,692,368	100.0
市 民 税	1,484,784	41.5	1,486,994	41.2	1,674,698	45.4
固 定 資 産 税	1,757,021	49.1	1,798,123	49.9	1,684,361	45.6
軽 自 動 車 税	64,573	1.8	66,484	1.8	68,706	1.9
市 た ば こ 税	262,695	7.3	251,981	7.0	259,226	7.0
特別土地保有税	7,386	0.2	1,700	0.0	5,377	0.1
(都市計画税)	-	-	6	0.0	-	-

注:( )は、旧法に基づく。

財政課

## XIII 行財政

## 4. 一般会計歳入歳出決算額

## (1) 歳入決算額

単位:千円、%

科目	年度	平成 16年度		平成 17年度		平成 18年度	
		決算額	構成比	決算額	構成比	決算額	構成比
総	額	14,547,096	100.0	15,265,112	100.0	13,483,327	100.0
市	税	3,576,459	24.6	3,605,288	23.6	3,692,368	27.4
地	方						
譲	与						
税		406,124	2.8	471,565	3.1	585,595	4.3
利	子						
割	交	26,141	0.2	17,363	0.1	12,632	0.1
付	金						
配	当	6,324	0.0	10,698	0.1	16,055	0.1
割	交						
付	金						
株	式	7,426	0.1	17,748	0.1	14,784	0.1
等	譲						
渡	所						
得	割						
交	付						
金							
地	方	413,487	2.8	383,611	2.5	401,962	3.0
消	費						
税	交						
付	金						
特	別	-	-	-	-	-	-
地	方						
消	費						
税	交						
付	金						
自	動	228,128	1.6	229,969	1.5	222,098	1.6
車	取						
得	税						
交	付						
金							
地	方	135,682	0.9	134,031	0.9	100,839	0.7
特	例						
交	付						
金							
地	方	4,254,945	29.2	4,216,294	27.6	4,515,352	33.5
交	付						
税							
交	通	11,074	0.1	10,917	0.1	11,573	0.1
安	全						
対	策						
特	別						
交	付						
金							
分	担	356,728	2.5	375,027	2.5	401,394	3.0
金	及						
び	負						
担	金						
使	用	92,039	0.6	87,512	0.6	88,949	0.7
料	及						
び	手						
数	料						
国	庫	878,349	6.0	817,610	5.4	876,495	6.5
支	出						
金							
県	支	501,762	3.4	553,167	3.6	526,397	3.9
出	金						
財	産	62,278	0.4	90,027	0.6	30,829	0.2
収	入						
寄	附	1,580	0.0	1,665	0.0	61,541	0.5
金							
繰	入	1,159,248	8.0	1,368,786	9.0	494,378	3.7
金							
繰	越	457,092	3.1	363,192	2.4	237,948	1.8
金							
諸	収	361,530	2.5	745,942	4.9	291,938	2.2
入							
市	債	1,610,700	11.1	1,764,700	11.6	900,200	6.7
再	掲						
自	主	6,066,954	41.7	6,637,439	43.5	5,299,345	39.3
財	源						
依	存	8,480,142	58.3	8,627,673	56.5	8,183,982	60.7
財	源						

財政課

## (2) 目的別歳出決算額

単位:千円、%

科 目	年 度	平成 16年度		平成 17年度		平成 18年度	
		決算額	構成比	決算額	構成比	決算額	構成比
総	額	13,563,267	100.0	14,424,187	100.0	12,857,599	100.0
議	会	261,282	1.9	266,490	1.8	262,095	2.0
総	務	2,163,094	15.9	3,198,451	22.2	1,989,068	15.5
民	生	3,094,706	22.8	3,233,736	22.4	3,228,288	25.1
衛	生	1,785,977	13.2	1,753,878	12.2	1,623,052	12.6
農	林	613,580	4.5	604,924	4.2	496,062	3.9
商	工	214,508	1.6	186,600	1.3	193,947	1.5
土	木	1,133,048	8.4	834,677	5.8	1,037,290	8.1
消	防	775,058	5.7	729,018	5.1	716,282	5.6
教	育	1,649,886	12.2	1,867,865	12.9	1,545,527	12.0
災	害	219	0.0	11,662	0.1	-	-
公	債	1,865,264	13.8	1,736,268	12.0	1,764,735	13.7
諸	支	6,645	0.0	618	0.0	1,253	0.0

財政課

## (3) 性質別歳出決算額

単位:千円、%

区 分	平成 16年度		平成 17年度		平成 18年度		
	決算額	構成比	決算額	構成比	決算額	構成比	
総	額	13,708,244	100.0	17,926,131	130.8	12,857,599	100.0
経	常	10,788,707	78.7	13,808,679	100.7	10,576,934	82.3
	義	6,634,882	48.4	8,471,152	61.8	6,684,722	52.0
	人	3,446,655	25.1	3,868,722	28.2	3,327,688	25.9
	扶	1,347,530	9.8	1,760,327	12.8	1,592,299	12.3
	公	1,840,697	13.4	2,842,103	20.7	1,764,735	13.7
	物	1,578,853	11.5	2,544,912	18.6	1,616,906	12.6
	維	99,598	0.7	153,069	1.1	128,843	1.0
	補	2,475,374	18.1	2,639,546	19.3	2,146,463	16.7
	助						
	費						
	等						
投	資	1,864,722	13.6	2,572,355	18.8	1,202,237	9.4
	普	1,864,722	13.6	2,569,204	18.7	1,202,237	9.4
	通						
	建						
	設						
	事						
	業						
	費						
	災	-	-	3,151	0.0	-	-
	害						
	復						
	旧						
	事						
	業						
	費						
積	立	209	0.0	227,421	1.7	50,542	0.4
投	資	261,408	1.9	220,381	1.6	159,940	1.2
及	び						
出	資						
金	貸						
付	金						
繰	出	793,198	5.8	1,097,295	8.0	867,946	6.8

財政課

XIII 行財政

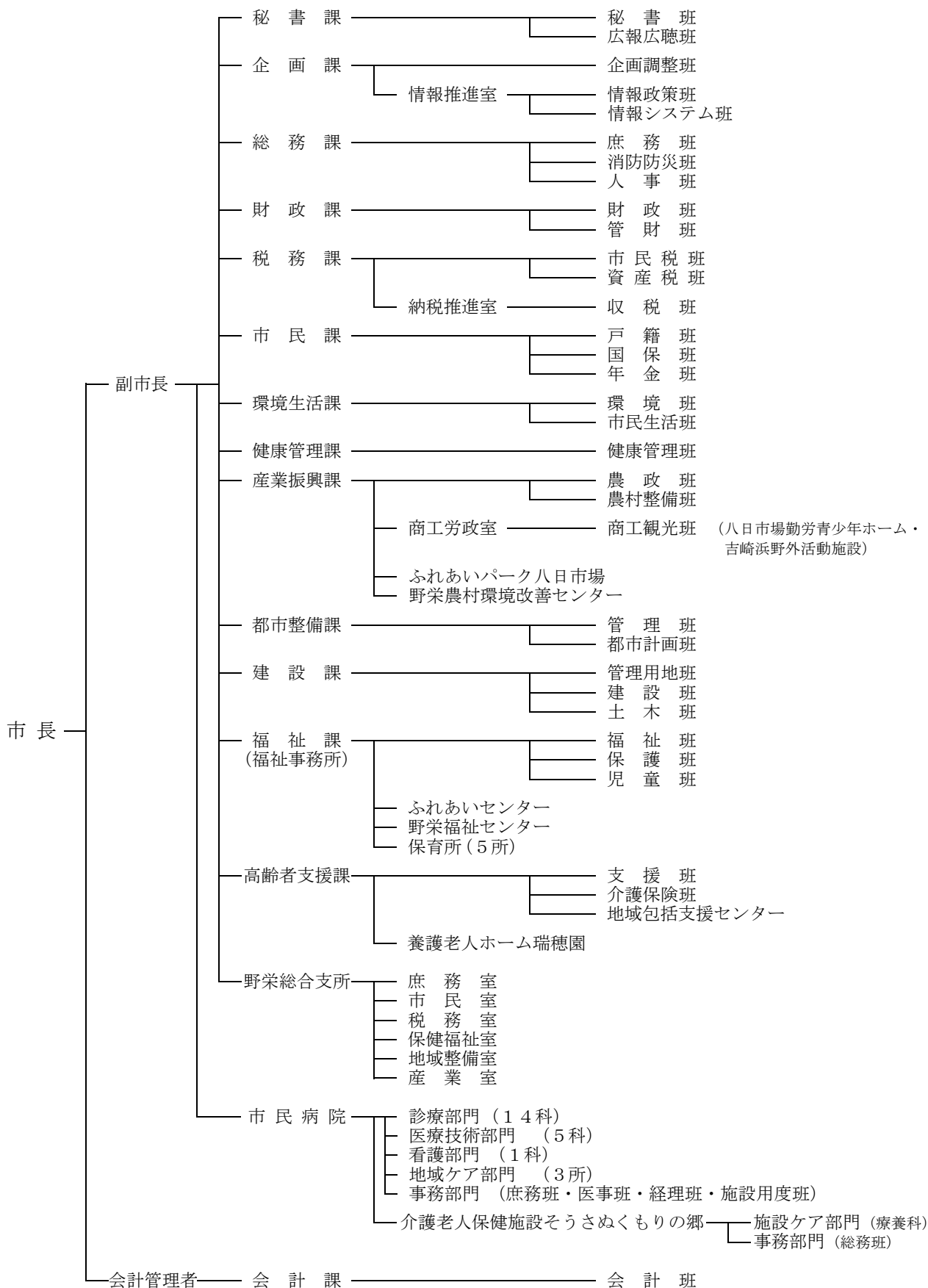
5. 公有財産の状況

単位: m<sup>2</sup>

種別	平成 16年度		平成 17年度		平成 18年度	
	土地	建物	土地	建物	土地	建物
総 額	1,238,915	128,529	1,231,062	128,618	1,228,289	127,477
行政財産合計	708,288	123,676	709,642	123,765	747,217	122,624
本 庁 舎	25,989	8,054	18,570	5,358	18,570	5,358
学 校	275,285	67,186	275,285	67,276	275,285	67,276
公 園	167,495	171	168,849	170	168,493	170
公 営 住 宅	43,604	10,648	43,604	10,648	43,604	10,648
消 防 施 設	3,130	101	3,130	101	3,130	101
その他の施設	187,756	37,516	195,175	40,212	233,106	39,071
山 林	-	-	-	-	-	-
そ の 他	5,029	-	5,029	-	5,029	-
普通財産合計	530,627	4,853	521,420	4,853	481,072	4,853

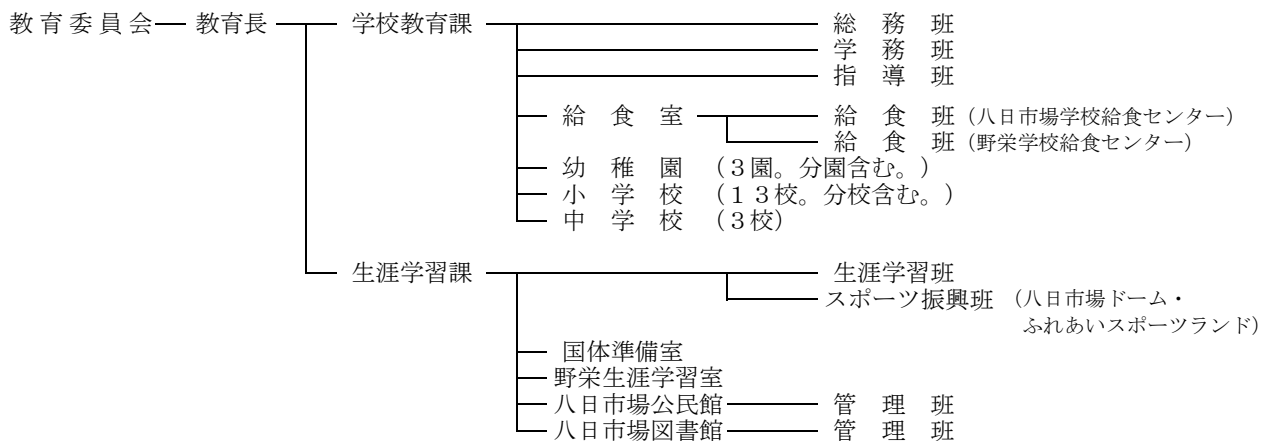
財政課

6. 市行政組織図



XIII 行財政

(続)



選挙管理委員会

公平委員会 (共同設置)

監査委員 ————— 事務局

農業委員会 ————— 事務局 ————— 農地班

固定資産評価審査委員会

市議会 ————— 事務局

## 7. 所属別職員数

(平成19年4月1日現在)

課 名	総数	男	女
総 数	501	241	260
本 庁	245	144	101
秘 書 課	8	6	2
企 画 課	13	12	1
総 務 課	16	12	4
財 政 課	11	10	1
税 務 課	28	18	10
市 民 課	20	7	13
環 境 生 活 課	11	10	1
健 康 管 理 課	17	3	14
産 業 振 興 課	20	19	1
都 市 整 備 課	9	7	2
建 設 課	18	17	1
福 祉 課	19	14	5
保 育 所	32		32
高 齢 者 支 援 課	17	7	10
会 計 課	6	2	4
教 育 委 員 会	74	37	37
学 校 教 育 課	14	9	5
給 食 室	23	10	13
幼 稚 園	13		13
生 涯 学 習 課	10	9	1
野 栄 生 涯 学 習 室	6	4	2
国 体 準 備 室	1	1	
公 民 館	3	3	
図 書 館	4	1	3
野 栄 総 合 支 所	29	15	14
支 所 長	1	1	
庶 務 室	4	2	2
市 民 室	5	2	3
税 務 室	4	1	3
保 健 福 祉 室	7	2	5
地 域 整 備 室	5	4	1
産 業 室	3	3	
市 民 病 院	141	38	103
議 会 事 務 局	6	3	3
農 業 委 員 会 事 務 局	4	3	1
監 査 委 員 事 務 局	2	1	1

総務課

XIII 行財政

8. 一部事務組合

名 称	所 在 地 ( 電 話 )	設 立 年 月 日	構 成 市 町 名
東総衛生組合	旭市ニの5933 (62)0794	昭和35年3月1日	匝瑳市、旭市、多古町、 横芝光町
匝瑳市ほか二町環境衛生組合	匝瑳市松山107 (72)3036	昭和44年2月18日	匝瑳市、多古町、 横芝光町
匝瑳市横芝光町消防組合	匝瑳市八日市場ホ715 (72)0119	昭和45年10年1日	匝瑳市、横芝光町
東総地区広域市町村圏事務組合	旭市ハの612-1 (62)3305	昭和46年9月18日	匝瑳市、銚子市、旭市
九十九里地域水道企業団	東金市東岩崎2-3 0475(54)0631	昭和46年12月1日	匝瑳市ほか12市町村
八匝水道企業団	匝瑳市生尾10 (73)3171	昭和49年3月28日	匝瑳市、横芝光町



## 9. 官公署等一覧

名 称	所 在 地	電話番号 (0479)
< 匝瑳市役所 >	八日市場ハ793-2	73-0084
< 野栄総合支所 >	今泉6474	67-3111
< 保健・福祉 >		
○保 健		
海匠健康福祉センター八日市場地域保健センター	八日市場イ2119-1	72-1281
保健センター	八日市場イ2408-1	73-1200
国保匝瑳市民病院	八日市場イ1304	72-1525
介護老人保健施設そうさぬくもりの郷	中台305	79-1766
○保育所・保育園		
八日市場保育所	八日市場イ2353-1	72-0728
豊栄保育所	飯倉1615-1	72-0676
吉田保育所	吉田4010-4	72-0668
豊和保育所	大寺1428	74-0344
飯高保育所	小高446-16	74-0782
椿海保育園	椿969-1	72-2323
共興保育園	東小笹120-1	74-4400
須賀保育園	横須賀2914	72-2312
平和保育所	平木3381	73-1544
匝瑳保育園	堀ノ内360	74-0123
東保育園	野手6044	67-5150
榮保育園	栢田941-1	67-2872
○福 祉		
市民ふれあいセンター	八日市場ハ793-35	73-0753
社会福祉協議会	八日市場ハ793-35	73-0759
野栄福祉センター	今泉6491	67-3118
養護老人ホーム瑞穂園	八日市場ニ81-3	73-4333
特別養護老人ホーム松丘園	飯倉17-1	73-2115
〃 太陽の家	春海6387	72-2041
〃 花園	野手1986-1	67-2111
ミス・ヘンテ記念ケアセンター	飯倉21	73-2115
ケアハウス希望の里	栢田8646-1	67-5613
心身障害者福祉作業所ほほえみ園	八日市場イ2190	72-0025
マザーズホーム	八日市場ハ793-35	73-0759
聖マーガレットホーム	高野583	79-1905
八日市場学園	安久山310-5	74-1181
のさか学園	川辺6166-27	67-5100
ありのみ学園	八日市場ハ361	72-1141
しおさいホーム	川辺7970-2	67-1151

(続)

名 称	所 在 地	電話番号 (0479)
<教 育>		
○学 校		
八日市場幼稚園	八日市場イ2394	72-0442
八日市場幼稚園米倉分園	八日市場ホ2016	72-0122
のさか幼稚園	今泉6527	67-4633
あかしあ幼稚園	飯倉2-5	73-1515
平和小学校	平木1819	72-0414
椿海小学校	椿973	72-2353
八日市場小学校	八日市場イ2311	72-1238
八日市場小学校米倉分校	八日市場ホ2016	72-0122
匝瑳小学校	松山1122	72-2313
豊栄小学校	飯倉1847	72-0531
須賀小学校	高1956	72-0476
共興小学校	東小笹1160	72-4525
吉田小学校	吉田4020	72-0674
飯高小学校	飯高1692	74-0376
豊和小学校	大寺1492	74-0644
野田小学校	野手13034	67-2345
栄小学校	栢田823	67-2311
八日市場第一中学校	上谷中2270-5	72-1185
八日市場第二中学校	八日市場イ1687	72-1375
野栄中学校	今泉5323-3	67-2415
千葉県立匝瑳高等学校	八日市場イ1630	72-1541
敬愛大学八日市場高等学校	八日市場ロ390	72-1588
千葉県立八日市場養護学校	平木930	72-2777
○学校教育施設		
八日市場学校給食センター	上谷中2270-9	73-5001
野栄学校給食センター	堀川5651	67-4572
○公民館・図書館		
八日市場公民館	八日市場イ2402	72-0735
八日市場図書館	八日市場イ2402	73-3746
○文化・体育施設		
八日市場ドーム	八日市場ハ793-1	73-0021
のさかアリーナ	今泉6489-1	67-1263
<産 業>		
ふれあいパーク八日市場	飯塚309-2	70-5080
野栄農村環境改善センター	今泉6489-1	67-1264

(続)

名 称	所 在 地	電話番号 (0479)
<消防・警察>		
○消 防		
匝瑳市横芝光町消防組合		
匝瑳消防署	八日市場ホ715	72-0119
	(火災等の問い合わせ)	73-3500
匝瑳消防署野栄分署	今泉6685	67-2291
○警 察		
匝瑳警察署	八日市場イ559-1	72-0110
飯高駐在所	飯高1683	74-0505
共興 //	吉崎19-2	72-4283
須賀 //	高1987	73-4775
椿海 //	椿969-1	72-1800
豊栄 //	八日市場ホ1298	73-1227
豊和 //	大寺1453	74-0470
平和 //	平木1347	72-1215
吉田 //	吉田4019	73-4501
今泉 //	今泉44-3	67-2225
野手 //	野手1279-3	67-4630
栄 //	栢田739	67-3600
<金融機関 >		
千葉銀行八日市場支店	八日市場イ2470	72-1241
千葉興業銀行八日市場支店	八日市場イ2571	72-1561
京葉銀行八日市場支店	八日市場イ2578	72-1251
銚子信用金庫八日市場支店	八日市場イ2906	72-1531
銚子商工信用組合干潟支店	椿1268-142	73-3955
<郵 便>		
八日市場郵便局	八日市場口140	72-0001
// 万町郵便局	八日市場イ2412	72-2412
// 砂原郵便局	八日市場イ2653	72-2414
// 大寺郵便局	大寺1451-3	74-1411
// 吉田郵便局	吉田4012-1	72-2413
// 干潟駅前通郵便局	椿1268-99	72-2415
// 共興郵便局	吉崎169-2	72-4160
// 野手郵便局	野手10306-8	67-2997
// 栄郵便局	栢田1136-1	67-2996

## XIII 行財政

(続)

名 称	所 在 地	電話番号 (0479)
<交 通 機 関>		
JR東日本八日市場駅	八日市場イ108	72-0978
ジェイアールバス関東八日市場支店	八日市場イ513	73-6831
八日市場タクシー	八日市場イ447	72-1171
昭和タクシー	八日市場イ111-1	72-1371
匠瑳タクシー	野手1327-1	67-3125
<そ の 他>		
千葉地方裁判所八日市場支部	八日市場イ2760	72-1300
千葉地方法務局匠瑳支局	八日市場ハ678-3	72-0334
千葉地方検察庁八日市場支部	八日市場イ513-2	72-0268
千葉刑務所八日市場拘置支所	八日市場イ513	72-0269
関東農政局千葉統計・情報センター 八日市場統計・情報センター	春海7413	72-0275
千葉県海匠地域整備センター	八日市場イ1999	72-1100
千葉県海匠農林振興センター	八日市場ハ671	72-1556
千葉県農業総合研究センター砂地野菜研究室	今泉7738	67-2135
匠瑳市ほか二町環境衛生組合	松山107	72-3036
山桑メモリアルホール	山桑730	73-8000
八匠水道企業団	生尾10	73-3171
シルバー人材センター	八日市場ハ793-34	70-2030
吉崎浜野外活動施設	吉崎4681	72-4291
八日市場勤労青少年ホーム	八日市場イ2030	73-4515
千葉県大利根土地改良区	八日市場ハ974-2	72-1506
匠瑳市商工会	八日市場イ2404-1	72-2528