

1. 一般会計当初予算額及び決算額の推移(歳出)

単位:千円

年度	当初予算額	決算額
平成 18	12,450,000	12,857,599
19	12,520,000	12,527,465
20	12,880,000	12,483,917
21	12,580,000	14,220,252
22	13,363,000	14,842,849
23	13,967,000	-

財政課

2. 会計別決算額

単位:千円

年度	総 額		一般会計		特別会計	
	歳入	歳出	歳入	歳出	国民健康保険	
					歳入	歳出
平成 18	23,315,837	22,394,213	13,483,327	12,857,599	4,580,015	4,392,647
19	23,238,939	22,624,973	13,013,522	12,527,465	4,898,529	4,839,927
20	21,273,893	20,565,365	13,069,289	12,483,917	4,964,818	4,958,953
21	23,165,590	22,305,648	14,884,813	14,220,252	5,159,734	5,105,447
22	23,634,288	22,738,740	15,436,891	14,842,849	5,262,117	5,094,740

(続)

年度	特別会計					
	老人保健		後期高齢者医療		介護保険	
	歳入	歳出	歳入	歳出	歳入	歳出
平成 18	3,047,077	2,989,994	-	-	2,205,418	2,153,973
19	3,015,810	2,975,512	-	-	2,311,078	2,282,069
20	292,673	280,829	506,618	504,280	2,440,495	2,337,386
21	24,529	1,432	551,896	551,047	2,544,618	2,427,470
22	23,137	1,180	305,268	304,679	2,606,875	2,495,292

注:総額には各会計間の繰入額・繰出額の重複を含む。

財政課

XIII 行財政

3. 一般会計歳入歳出決算額

(1) 歳入決算額

単位:千円、%

科目	年度	平成 19年度		平成 20年度		平成 21年度		平成 22年度	
		決算額	構成比	決算額	構成比	決算額	構成比	決算額	構成比
総額		13,013,522	100.0	13,069,289	100.0	14,884,813	100.0	15,436,891	100.0
市	税	3,998,176	30.7	4,052,563	31.0	3,863,914	26.0	3,821,493	24.8
	市民税	1,946,387	(48.7)	1,973,834	(48.7)	1,855,728	(48.0)	1,789,870	(46.8)
	固定資産税	1,726,305	(43.2)	1,766,050	(43.6)	1,702,209	(44.1)	1,701,883	(44.5)
	軽自動車税	71,003	(1.8)	73,784	(1.8)	76,934	(2.0)	79,243	(2.1)
	市たばこ税	254,481	(6.4)	238,895	(5.9)	229,043	-6	250,497	(6.6)
	注1 特別土地保有税	-	-	-	-	-	-	-	-
	(都市計画税)注2	-	-	-	-	-	-	-	-
地方譲与税		294,240	2.3	283,782	2.2	266,352	1.8	257,887	1.7
利子割交付金		16,486	0.1	16,015	0.1	13,041	0.1	11,918	0.1
配当割交付金		17,863	0.1	7,555	0.1	5,933	0.0	4,654	0.0
株式等譲渡所得割交付金		12,707	0.1	2,493	0.0	3,043	0.0	2,541	0.0
地方消費税交付金		392,885	3	365,689	3	385,942	3	385,279	2.5
特別地方消費税交付金		-	-	-	-	-	-	-	-
自動車取得税交付金		197,497	1.5	159,271	1.2	104,103	0.7	85,545	0.5
地方特例交付金		27,886	0.2	52,822	0.4	69,656	0.5	81,811	0.5
地方交付税		4,169,561	32.0	4,418,016	33.8	4,609,168	31.0	5,050,605	32.7
交通安全対策特別交付金		11,251	0.1	9,837	0.1	9,699	0.1	9,336	0.1
分担金及び負担金		393,858	3.0	367,447	2.8	381,374	2.6	375,280	2.4
使用料及び手数料		83,563	0.7	86,809	0.7	87,893	0.6	85,871	0.6
国庫支出金		926,459	7.1	879,327	6.7	2,002,737	13.5	2,095,121	13.6
県支出金		655,876	5.0	665,121	5.1	687,875	4.6	778,046	5.0
財産収入		45,799	0.4	29,179	0.2	22,715	0.2	24,038	0.2
寄附金		1,510	0.0	293	0.0	867	0.0	1,025	0.0
繰入金		157,659	1.2	212,222	1.6	173,224	1.2	50,345	0.3
繰越金		313,328	2.4	260,056	2.0	337,372	2.3	356,561	2.3
諸収入		180,047	1.4	200,220	1.5	194,349	1.3	217,253	1.4
市債		1,116,871	8.6	1,000,572	7.7	1,665,556	11.2	1,742,282	11.3
再掲	自主財源	5,173,940	39.8	5,208,789	39.9	5,061,708	34.0	4,931,866	31.9
	依存財源	7,839,582	60.24	7,860,500	60.14	9,823,105	65.99	10,505,025	68.1

注1:市税内訳の構成比()は、市税全体に対する割合である。

財政課

注2:(都市計画税)は、旧法に基づく。

(2) 目的別歳出決算額

単位:千円、%

科目	年度	平成 19年度		平成 20年度		平成 21年度		平成 22年度	
		決算額	構成比	決算額	構成比	決算額	構成比	決算額	構成比
総額		12,527,465	100.0	12,483,917	100.0	14,220,252	100.0	14,842,849	100.0
議会費		208,683	1.7	203,495	1.6	188,427	1.3	181,361	1.2
総務費		1,927,003	15.4	1,997,664	16.0	2,400,602	16.9	3,225,269	21.7
民生費		3,182,078	25.4	3,246,864	26.0	3,609,315	25.4	4,195,496	28.3
衛生費		1,509,828	12.1	1,586,062	12.7	1,743,629	12.3	1,737,898	11.7
農林水産業費		476,425	3.8	381,773	3.1	334,415	2.4	367,311	2.5
商工費		199,625	1.6	198,539	1.6	905,901	6.4	213,413	1.4
土木費		984,819	7.9	736,231	5.9	986,403	6.9	944,335	6.4
消防費		715,628	5.7	718,793	5.8	739,566	5.2	727,351	4.9
教育費		1,439,681	11.5	1,531,647	12.3	1,855,070	13.0	1,849,874	12.5
災害復旧費		-	-	-	-	-	-	3,791	0.0
公債費		1,882,469	15.0	1,881,648	15.1	1,455,751	10.2	1,396,750	9.4
諸支出金		1,226	0.0	1,201	0.0	1,173	0.0	-	-

財政課

(3) 性質別歳出決算額

単位:千円、%

区分	平成 19年度		平成 20年度		平成 21年度		平成 22年度	
	決算額	構成比	決算額	構成比	決算額	構成比	決算額	構成比
総額	12,527,465	100.0	12,483,917	100.0	14,220,252	100.0	14,842,849	100.0
經常的経費	10,364,117	82.7	10,266,827	82.2	10,555,306	74.2	10,105,617	68.1
義務的経費	6,735,345	53.8	6,551,396	52.5	6,107,872	43.0	6,380,173	43.0
人件費	3,150,394	25.1	2,981,686	23.9	2,911,050	20.5	2,760,391	18.6
扶助費	1,702,482	13.6	1,688,062	13.5	1,741,071	12.3	2,223,032	15.0
公債費	1,882,469	15.0	1,881,648	15.1	1,455,751	10.2	1,396,750	9.4
物件費	1,458,449	11.6	1,407,369	11.3	1,544,292	10.9	1,501,802	10.1
維持補修費	139,606	1.1	124,860	1.0	129,467	0.9	135,414	0.9
補助費等	2,030,717	16.2	2,183,202	17.5	2,773,675	19.5	2,088,228	14.1
投資的経費	1,131,434	9.0	1,085,366	8.7	1,623,900	11.4	2,077,957	14.0
普通建設事業費	1,131,434	9.0	1,085,366	8.7	1,623,900	11.4	2,074,166	14.0
災害復旧事業費	-	-	-	-	-	-	3,791	0.0
積立金	2,984	0.0	3,448	0.0	261,174	1.8	687,382	4.6
投資及び出資金貸付金	151,399	1.2	160,418	1.3	368,753	2.6	383,350	2.6
繰出金	877,531	7.0	967,858	7.8	1,411,119	9.9	1,588,543	10.7

財政課

XIII 行財政

4. 公有財産の状況

単位: m²(各年度年3月31日現在)

種別	平成 19年度		平成 20年度		平成 21年度		平成 22年度	
	土地	建物	土地	建物	土地	建物	土地	建物
総 額	1,226,223	127,413	1,225,547	127,106	1,225,801	128,127	1,212,557	125,093
行政財産合計	748,052	122,560	748,052	122,253	749,638	123,274	738,645	120,240
本 庁 舎	18,570	5,358	18,570	5,358	18,570	5,358	18,570	5,358
学 校	275,285	67,276	275,285	67,276	275,285	68,265	275,285	66,697
公 園	167,918	170	167,918	170	168,424	170	168,424	170
公 営 住 宅	43,604	10,584	43,604	10,277	43,604	10,277	39,595	10,277
消 防 施 設	3,130	101	3,130	101	3,130	101	3,139	101
その他の施設	234,516	39,071	234,516	39,071	235,596	39,103	233,432	37,637
山 林	-	-	-	-	-	-	-	-
そ の 他	5,029	-	5,029	-	5,029	-	200	-
普通財産合計	478,171	4,853	477,495	4,853	476,163	4,853	473,912	4,853

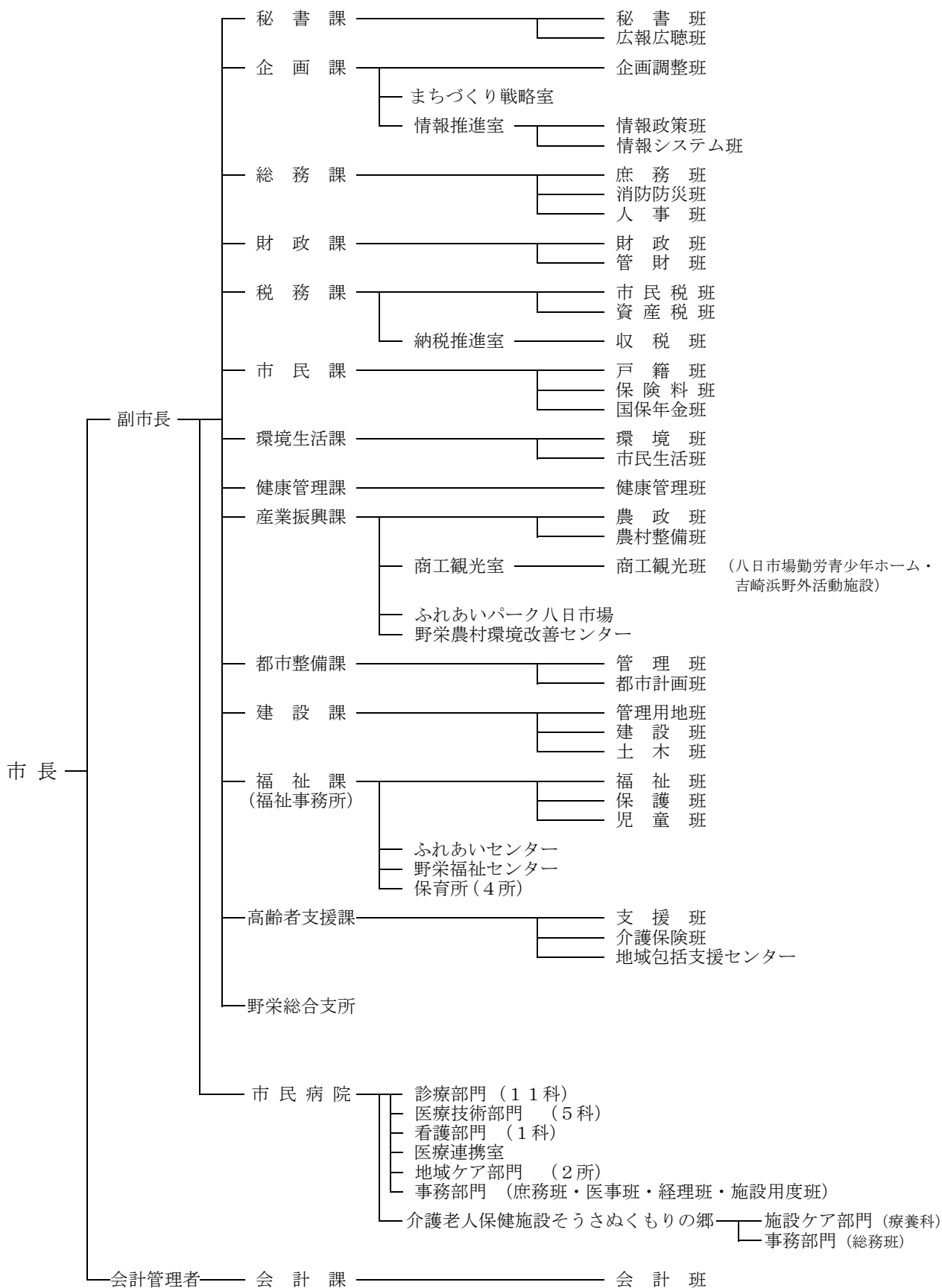
注1: 行政財産とは、行政事務等において使用を目的とした土地・建物等である。

財政課

注2: 普通財産とは、行政財産以外のものである。

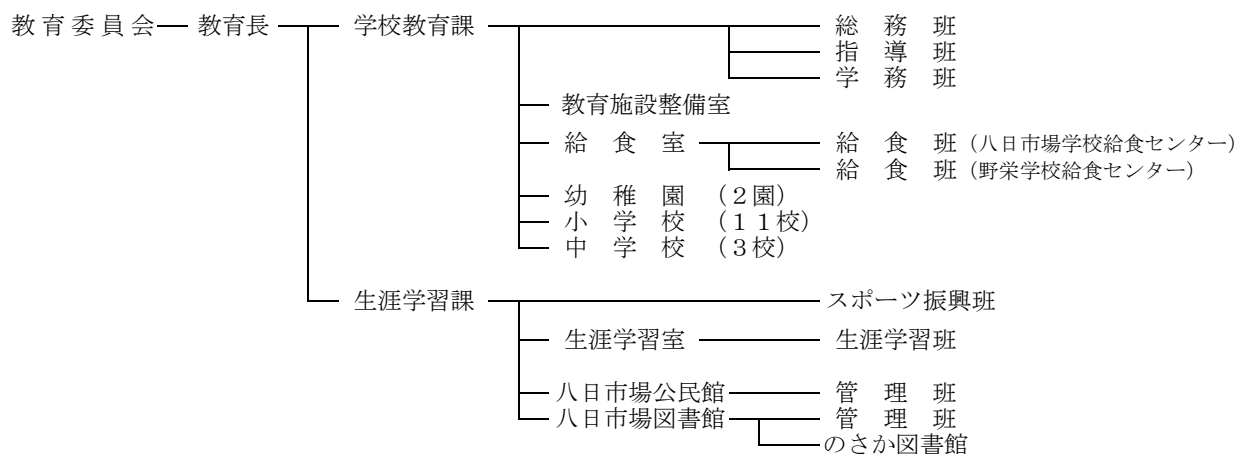
5. 市行政組織図

平成23年4月1日現在



XIII 行財政

(続)



選挙管理委員会

公平委員会 (共同設置)

監査委員 ————— 事務局

農業委員会 ————— 事務局 ————— 農地班

固定資産評価審査委員会

市議会 ————— 事務局

6. 所属別職員数

(各年4月1日現在)

課 名	平成20年	平成21年	平成22年	平成23年		
				総数	男	女
総 数	492	480	482	468	227	241
本 庁	211	206	203	201	139	62
秘 書 課	8	8	8	8	6	2
企 画 課	11	11	11	12	11	1
総 務 課	18	17	16	13	9	4
財 政 課	10	10	10	10	8	2
税 務 課	27	27	27	27	21	6
市 民 課	20	20	20	19	10	9
環 境 生 活 課	11	11	11	11	10	1
健 康 管 理 課	20	19	19	19	4	15
産 業 振 興 課	19	18	17	17	16	1
都 市 整 備 課	8	8	8	8	7	1
建 設 課	17	14	13	14	13	1
福 祉 課	20	20	20	21	15	6
保 育 所	30	27	23	23	-	23
高 齢 者 支 援 課	16	17	18	17	8	9
会 計 課	6	6	5	5	1	4
教 育 委 員 会	71	73	69	64	30	34
学 校 教 育 課	13	15	15	15	9	6
給 食 室	22	21	16	16	8	8
幼 稚 園	13	13	13	13	-	13
生 涯 学 習 課	6	5	5	5	4	1
生 涯 学 習 室	8	8	8	7	4	3
国 体 室	2	3	4	-	-	-
公 民 館	3	3	3	3	3	-
図 書 館	4	5	5	5	2	3
野 栄 総 合 支 所	21	18	15	14	8	6
市 民 病 院	147	146	162	155	43	112
議 会 事 務 局	6	5	5	5	3	2
農 業 委 員 会 事 務 局	4	3	3	4	3	1
監 査 委 員 事 務 局	2	2	2	2	1	1

注1:平成20年に野栄総合支所庶務室・税務室を市民室に、産業室を地域整備室に統合 総務課

注2:平成22年に野栄総合支所の室を廃止

XIII 行財政

7. 一部事務組合

名 称	所在地 (電話)	設立年月日	構成市町名
東総衛生組合	旭市ニの5933 0479 (62) 0794	昭和35年3月1日	匝瑳市、旭市、多古町、 横芝光町
匝瑳市ほか二町環境衛生組合	匝瑳市松山107 0479 (72) 3036	昭和44年2月18日	匝瑳市、多古町、 横芝光町
匝瑳市横芝光町消防組合	匝瑳市八日市場ホ715 0479 (72) 0119	昭和45年10年1日	匝瑳市、横芝光町
東総地区広域市町村圏事務組合	旭市ハの612-1 0479 (62) 3305	昭和46年9月18日	匝瑳市、銚子市、旭市
九十九里地域水道企業団	東金市東岩崎2-3 0475 (54) 0631	昭和46年12月1日	匝瑳市、茂原市、東金市、山武市、 大網白里町、九十九里町、横芝光町、 一宮町、睦沢町、長生村、白子町、 長柄町、長南町
八匝水道企業団	匝瑳市生尾10 0479 (73) 3171	昭和49年3月28日	匝瑳市、横芝光町

8. 広域連合

名 称	所在地 (電話)	設立年月日	構成市町名
千葉県後期高齢者医療広域連合	千葉市稲毛区天台6-4-3 043 (216) 5011	平成19年1月1日	千葉県全市町村

9. 官公署等一覧

名 称	所 在 地	電話番号 (0479)
< 匝瑳市役所本庁 >	八日市場ハ793-2	73-0084
< 野栄総合支所 >	今泉6474	67-3111
< 保健・福祉 >		
○保 健		
千葉県海匝健康福祉センター八日市場地域保健センター	八日市場イ2119-1	72-1281
保健センター	八日市場イ2408-1	73-1200
国保匝瑳市民病院	八日市場イ1304	72-1525
介護老人保健施設そうさぬくもりの郷	中台305	79-1766
○保育所・保育園		
八日市場保育所	八日市場イ2353-1	72-0728
豊栄保育所	飯倉1615-1	72-0676
吉田保育所	吉田4010-4	72-0668
豊和保育所	大寺1428	74-0344
椿海保育園	椿969-1	72-2323
共興保育園	東小笹120-1	74-4400
須賀保育園	横須賀2914	72-2312
平和保育所	平木3381	73-1544
匝瑳保育園	堀ノ内360	74-0123
東保育園	野手6044	67-5150
栄保育園	栢田941-1	67-2872
○福 祉		
市民ふれあいセンター	八日市場ハ793-35	73-0753
匝瑳市社会福祉協議会	八日市場ハ793-35	73-0759
野栄福祉センター	今泉6491-1	67-1266
心身障害者福祉作業所ほほえみ園	八日市場イ2190	72-0025
マザーズホーム	八日市場ハ793-35	73-0759
つどいの広場つくし	今泉6491	67-3111
つどいの広場たんぽぽ	八日市場ホ2016	72-0122

XIII 行財政

(続)

名 称	所 在 地	電話番号 (0479)
<教 育>		
○学 校		
八日市場幼稚園	八日市場イ2394	72-0442
のさか幼稚園	今泉6527	67-4633
あかしあ幼稚園	飯倉2-5	73-1515
平和小学校	平木1819	72-0414
椿海小学校	椿973	72-2353
八日市場小学校	八日市場イ2311	72-1238
匝瑳小学校	松山1122	72-2313
豊栄小学校	飯倉1847	72-0531
須賀小学校	高1956	72-0476
共興小学校	東小笹1160	72-4525
吉田小学校	吉田4020	72-0674
豊和小学校	大寺1492	74-0644
野田小学校	野手13034	67-2345
栄小学校	栢田823	67-2311
八日市場第一中学校	上谷中2270-5	72-1185
八日市場第二中学校	八日市場イ1687	72-1375
野栄中学校	今泉5323-3	67-2415
千葉県立匝瑳高等学校	八日市場イ1630	72-1541
敬愛大学八日市場高等学校	八日市場ロ390	72-1588
千葉県立八日市場特別支援学校	平木930-1	72-2777
○学校教育施設		
八日市場学校給食センター	上谷中2270-9	73-5001
野栄学校給食センター	堀川5651	67-4572
○公民館・図書館		
八日市場公民館	八日市場イ2402	72-0735
八日市場図書館	八日市場イ2402	73-3746
のさか図書館	今泉6474	80-6789
○文化・体育施設		
八日市場ドーム	八日市場ハ793-1	73-0021
のさかアリーナ	今泉6536	67-1263
生涯学習センター	今泉6489-1	67-1264
<産 業>		
ふれあいパーク八日市場	飯塚299-2	70-5080

(続)

名 称	所 在 地	電話番号 (0479)
<消防・警察>		
○消 防		
匝瑳市横芝光町消防組合消防本部・匝瑳消防署	八日市場ホ715	72-0119
	(火災等の問い合わせ)	73-3500
匝瑳市横芝光町消防組合匝瑳消防署野栄分署	今泉6521-8	67-2291
○警 察		
匝瑳警察署	八日市場イ559-1	72-0110
飯高駐在所	飯高1683	74-0505
共興 //	吉崎19-2	72-4283
須賀 //	高1987-1	73-4775
椿海 //	椿969-1	72-1800
豊栄 //	八日市場ホ1298-15	73-1227
豊和 //	大寺1450-6	74-0470
平和 //	平木1347	72-1215
吉田 //	吉田4658-1	73-4501
野手 //	野手1279-3	67-4630
今泉 //	今泉44-3	67-2225
栄 //	栢田739	67-3600
<金 融 機 関 >		
千葉銀行八日市場支店	八日市場イ2470	72-1241
千葉興業銀行八日市場支店	八日市場イ2571	72-1561
京葉銀行八日市場支店	八日市場イ2578-1	72-1251
銚子信用金庫八日市場支店	八日市場イ2906	72-1531
銚子商工信用組合干潟支店	椿1268-142	73-3955
< 郵 便 >		
八日市場郵便局	八日市場口140-1	72-0001
〃 万町郵便局	八日市場イ2429	72-2412
〃 砂原郵便局	八日市場イ2653	72-2414
大寺郵便局	大寺1451-3	74-1411
吉田郵便局	吉田4012-1	72-2413
干潟駅前通郵便局	椿1268-99	72-2415
共興郵便局	吉崎75-1	72-4160
野手郵便局	野手10306-8	67-2997
栄郵便局	栢田1136-1	67-2996

XIII 行財政

(続)

名 称	所 在 地	電話番号 (0479)
<交 通 機 関>		
JR東日本八日市場駅	八日市場イ108	72-0978
ジェイアールバス関東八日市場支店	八日市場イ513	73-6831
八日市場タクシー	八日市場イ447	72-1171
昭和タクシー	八日市場イ111-1	72-1371
匝瑳タクシー	野手1327-1	0120-41-2213
ササモトタクシー	上谷中2238-8	79-1879
<そ の 他>		
千葉地方裁判所八日市場支部	八日市場イ2760	72-1300
千葉地方法務局匝瑳支局	八日市場ハ678-3	72-0334
千葉地方検察庁八日市場支部	八日市場イ513-2	72-0268
千葉刑務所八日市場拘置支所	八日市場イ513	72-0269
関東農政局千葉農政事務所匝瑳統計・情報センター	春海7413	72-0341
千葉県海匝土木事務所	八日市場イ1999	72-1100
千葉県海匝農林振興センター	八日市場ハ671	72-1556
千葉県農林総合研究センター砂地試験地	今泉7738	67-2135
匝瑳市ほか二町環境衛生組合	松山107	72-3036
山桑メモリアルホール	山桑730	73-8000
八匝水道企業団	生尾10	73-3171
匝瑳市シルバー人材センター	八日市場ハ793-34	70-2030
吉崎浜野外活動施設	吉崎4861	72-4291
八日市場勤労青少年ホーム	八日市場イ2030	73-4515
千葉県大利根土地改良区	八日市場ハ974-2	72-1506
匝瑳市商工会	八日市場イ2404-1	72-2528
海匝農業共済組合匝瑳NOSAIセンター	横須賀306-2	72-1255
海匝漁業協同組合匝瑳支所	川辺7202	67-5115