

2 - 2 北部地域

1 . 地域の概況

(1) 位置と地勢

本地域は、市域の北側に位置し、下総台地の緩やかな丘陵地帯で、谷津田が入り組んだ複雑な地形を成し、里山の自然が多く残されています。地域の東側は、干潟八万石の水田が広がる田園地帯となっています。

丘陵地には、飯高寺や飯高神社をはじめとする歴史文化資源や、交流施設であるふれあいパーク八日市場が立地し、観光や交流の拠点として機能しています。

地域内を栗山川水系の借当川が東西に流れています。



図 北部地域の位置

(2) 人口と土地利用

〔人口・世帯数：H22〕

人口	・ 10,302 人：緩やかな減少傾向
世帯数	・ 3,506 世帯：緩やかな増加傾向
高齢化率	・ 28.3% (市平均 26.8%)：緩やかな増加傾向

〔市街地外の土地利用〕 地域南側：都市計画区域 地域北側：都市計画区域外

丘陵部	・ 借当川沿いに田園が分布し、丘陵地に谷津田や集落地が点在
平地部	・ 土地改良事業による優良な農地（水田）と集落地が分布

(3) 交通

〔道路〕

広域幹線道路	・ 国道 国道 296 号
都市間幹線道路	・ 主要地方道 佐原八日市場線、佐原椿海線、多古笹本線
	・ 広域農道 東総広域農道
地区幹線道路	・ 一般県道 八日市場佐倉線、八日市場山田線

〔公共交通〕

市内循環バス	・ 豊栄吉田循環、飯高匝瑳循環、豊和椿海循環の 3 路線
路線バス	・ JR バス多古本線 (JR 八日市場駅～多古～三里塚～JR 成田駅) の 1 路線

(4) 主要施設及び地域資源

教育施設	・ 小学校 匝瑳小学校、豊和小学校、吉田小学校、椿海小学校
公共公益施設	・ 保育施設 豊和保育所、吉田保育所、匝瑳保育園、椿海保育園

	<ul style="list-style-type: none"> ・保健福祉施設 介護老人保健施設そうさぬもりの郷、八日市場学園、特別養護老人ホーム太陽の家 ・産業施設 ふれあいパーク八日市場 ほか
レクリエーション資源	<ul style="list-style-type: none"> ・山桑公園、椿海公園、飯塚沼農村公園 ほか
自然資源	<ul style="list-style-type: none"> ・ふるさと自然散策道、黄門桜、安久山の大スダジイ ほか
歴史・文化資源	<ul style="list-style-type: none"> ・飯高寺（飯高檀林跡）、飯高神社、妙福寺、八坂神社、三社大神、池田堤、松山庭園美術館、楽心風水館、松山神社神楽、はだか参り、大浦花火大会 ほか

2. 地域の現状と課題

(1) 丘陵地及び田園の土地利用

本地域は、西側が丘陵地で東側に田園が広がり、これらの地域に分布する住宅地や集落地により構成されています。

地域西側の丘陵地は、低地部に借当川流域の田園が広がり、丘陵地に里山と住宅地・集落地が分布しています。東側の田園では、干潟八万石の広大な水田と住宅地・集落地が分布しています。



干潟八万石の広大な田園

【課題】

広く散在する住宅地・集落地と、田園や里山・丘陵地との調和

地域の北側は、都市計画区域外となっており、良好な居住環境や優良な自然環境の保全に向けた取り組み

(2) 都市間及び地域間の交通網

広域幹線道路である国道296号が地域の西側に位置し、東総広域農道が地域の東西を横断しています。その他、都市間や地域間を連絡する道路網として、主要地方道や県道、市道等が機能しています。

公共交通機関は、市内循環バスが3路線運行しており、地域住民の日常生活の移動手段として機能していますが、利用者はやや減少傾向がみられます。また、JR八日市場駅から多古と三里塚を經由してJR成田駅への路線バスが1路線運行しています。



東総広域農道

【課題】

都市間や地域間を結ぶ道路の改良・整備とともに、歩道や交通安全施設の整備による安全対策
地域住民の日常生活の移動手段である市内循環バスの維持や地域ニーズに応じた拡充

(3) 住宅地及び集落地の生活環境

住宅地や集落地が形成される地区では、生活道路の幅員や公園・広場、雨水・污水対策が充分でない箇所がみられます。

丘陵地では、急傾斜地崩壊危険箇所が指定されており、地震や豪雨による災害発生の恐れがあります。

主要河川の流域や丘陵地に住宅地や集落地が分散しており、農業用水路への生活排水の流入による水質汚濁が懸念されます。

【課題】

住宅地や集落地における身近な生活環境の改善
がけ崩れや浸水に対する防災対策
污水处理施設の普及促進



丘陵地に点在する集落

(4) 地域資源

丘陵地には、飯高寺や飯高神社をはじめとする歴史・文化資源が分布しており、これらをめぐる「ふるさと自然散策道」が整備されています。

地域の東側には、ふれあいパーク八日市場と飯塚沼農村公園が整備されており、都市と農村の交流拠点として機能しています。

【課題】

地域の優良な歴史・文化資源や交流資源の保全と活用



ふれあいパーク八日市場

(5) 自然景観

丘陵地では、谷津田や里山の美しい自然景観が形成されています。

主要河川の流域では、優良な田園景観が形成されています、

【課題】

地域固有の特性である自然景観の保全と活用

3. 地域づくりの目標

全体構想での将来都市構造や分野別方針、地域の現状と課題を踏まえ、北部地域の地域づくりの目標を次のとおりとします。

「自然・歴史・文化」資源と調和した、交流のあるまち

優良な歴史・文化資源などの地域資源を生かした交流のあるまちづくり
 田園及び自然・景観資源の保全と活用によるふれあいのあるまちづくり
 身近な生活環境の維持・改善によるやすらぎのあるまちづくり

4. まちづくりの方針

(1) 優良な歴史・文化資源などの地域資源を生かした交流のあるまちづくり

丘陵部の飯高寺や飯高神社をはじめとする歴史・文化資源を有する地区では、歴史・文化施設の保存に努めるとともに、周辺の里山や「ふるさと自然散策道」との連携したグリーン・ツーリズムによる交流の推進を図ります。

ふれあいパーク八日市場は、地元農産物の直売や農業研修・交流会、各種イベント等、都市農村の観光交流拠点として地域活力の向上に向けた取り組みを推進します。

都市活動軸の国道296号及び地域拠点間連携軸の主要地方道佐原八日市場線の沿道は、地域特性に応じた沿道景観づくりを推進します。



ふれあいパーク八日市場



飯高寺



国道296号

(2) 田園及び自然・景観資源の保全と活用によるふれあいのあるまちづくり

借当川流域及び干潟八万石に広がる優良な田園は、引き続き保全・整備を図るとともに、地産地消や消費者と生産者の交流を促進し、農業の発展や地域活力の向上に努めます。

谷津田や里山の豊かな自然資源や景観の保全・活用に努め、住宅地や集落地と調和したやすらぎのある空間の創出を図ります。



丘陵地に広がる里山

借当川沿いの田園や豊かな自然の維持・保全を図るとともに、地域住民との協働により、親水空間の創出に取り組んでいきます。

飯高寺やふれあいパーク八日市場をはじめとする観光資源について、快適で安全に歩いたり自転車で巡ることができるように歩行者・自転車ネットワークの形成を目指します。

(3) 身近な生活環境の維持・改善によるやすらぎのあるまちづくり

地域の主要な交通網である、国道・主要地方道・県道等の維持・管理を進めます。

住宅地や集落地の生活道路や公園・広場の整備、交通安全対策、雨水・污水対策を進め、周辺の自然環境と調和し、安全で快適に暮らすことのできる居住環境の形成を図ります。

山桑公園や各地区の小学校などの避難施設の防災性の向上を図るとともに、地域特性に応じた急傾斜地対策、ライフラインの耐震補強、浸水被害の防止に努め、災害に強いまちづくりを進めます。

地域北側の都市計画区域外については、良好な居住環境の整備や優良な自然環境の保全など、南側の都市計画区域と一体となったまちづくりの推進に向けて、都市計画区域への編入を検討します。

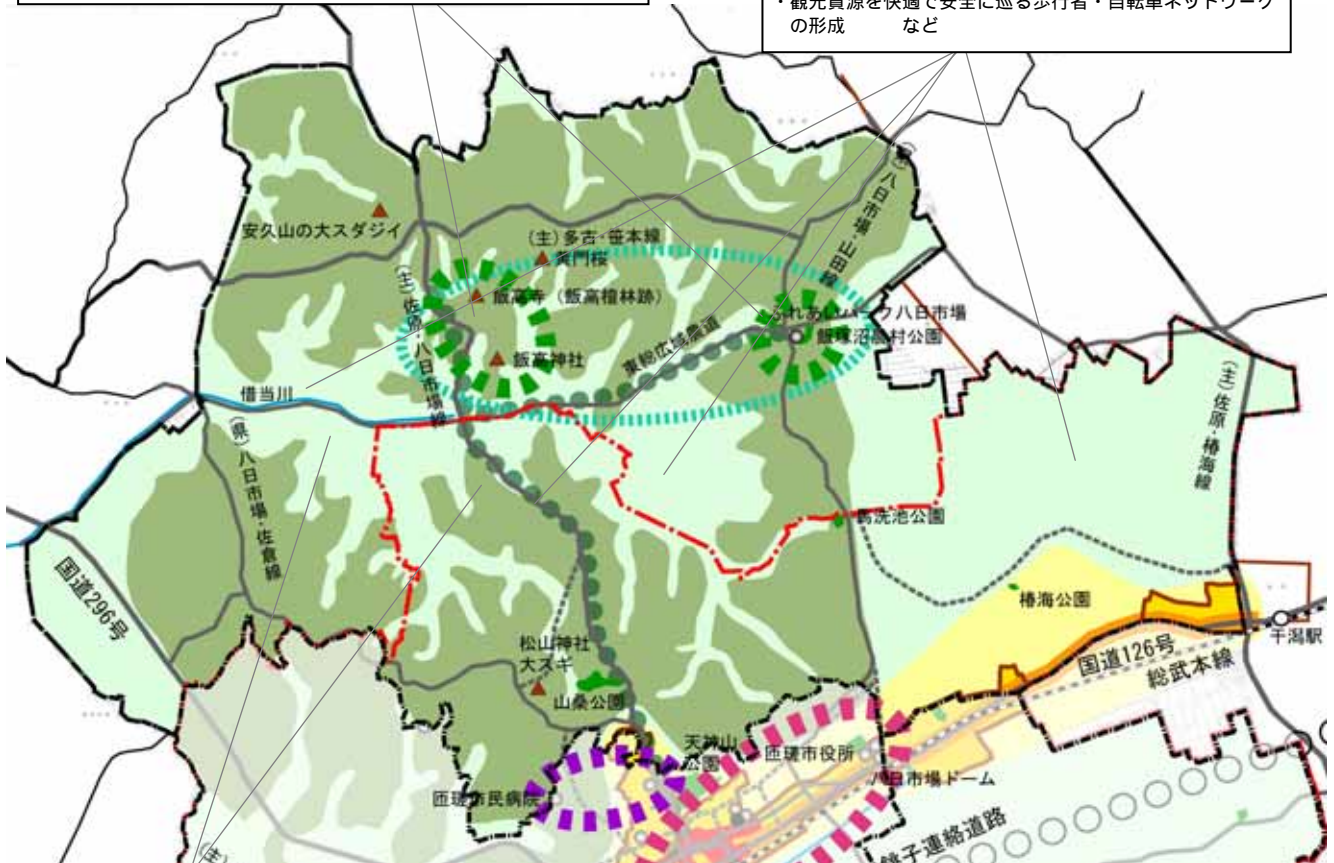
北部地域

**優良な歴史・文化資源などの
地域資源を生かした交流のあるまちづくり**

- ・歴史・文化施設の保全とグリーン・ツーリズムによる交流の推進
- ・ふれあいパーク八日市場は、都市農村の観光交流拠点として地域活力の向上 など

**田園及び自然・景観資源の保全と活用による
ふれあいのあるまちづくり**

- ・優良な田園の保全・整備と農業の発展や地域活力の向上
- ・谷津田や里山の豊かな自然資源や景観の保全・活用
- ・借当川沿いの親水空間の創出
- ・観光資源を快適で安全に巡る歩行者・自転車ネットワークの形成 など



身近な生活環境の維持・改善によるやすらぎのあるまちづくり

- ・周辺の自然環境と調和し、安全で快適に暮らすことのできる居住環境の形成
- ・急傾斜地対策、避難施設の防災性の向上と災害に強いまちづくり
- ・良好な居住環境の整備や優良な自然環境の保全などのため、地域北側区域の都市計画区域への編入を検討 など



凡 例			
	都市交流拠点		都市計画区域
	観光・交流拠点		用途地域
	産業拠点		住宅地(用途地域内)
	医療拠点		住宅地(用途地域外)
	産業系土地利用検討地		商業業務地
	歩行者・自転車ネットワーク		沿道サービス地
	サイクリングロード		工業地
	ふるさと自然散策ゾーン		公園等
			自然公園
			里山・谷津田・集落地
			田園・集落地
			主な公共施設
			主な歴史文化資源
			主要幹線道路 (国道・主要地方道)
			幹線道路 (一般県道、主な市道、広域農道)
			銚子連絡道路(計画)
			その他、構想・計画路線 (都市計画道路含む)
			鉄道・駅
			主な河川
			行政界

図 北部地域のまちづくり方針